



**Engineering progress
Enhancing lives**

RAUTHERM

vloerverwarming/ -koeling

Leveringsprogramma, Nederland, 01.06.2023



REHAU

Inhoud

01	Vloerverwarming/-koeling	13
01.01	RAUTHERM buis, toebehoren, schuifhulzen en fittingen	15
01.02	Verlegsystemen voor vloeren - natbouw	27
01.03	Verlegsystemen voor vloer - droogbouw	40
01.04	Toebehoren verlegsystemen	47
01.05	Verlegsystemen voor de wand	52
01.06	Verdelers	54
01.07	Regeling Nea	75
01.08	Regeling NEA SMART 2.0	85
01.09	Toebehoren	99
02	register van artikelen	101

RAUTHERM vloerverwarming-/koeling

Algemene productinformatie

In een woning of werkomgeving wil je het beste feelgood-klimaat creëren. Temperatuur speelt hierbij een belangrijke rol. Met REHAU-vloerverwarming begeef je je op het gebied van Smart Comfort. Complete, betrouwbare en ergonomisch goed doordachte systemen voorzien van slimme technische details om zowel de installatie als service zo snel en smart mogelijk te maken.

REHAU biedt een compleet assortiment met buizen, verdeeltechniek en regeling voor vloer, wand en plafond. Daarnaast leveren wij een breed scala aan systemen voor speciale toepassingen. Denk hierbij aan onder andere betonkernactivering, veldverwarming en terreinverwarming.



Daarom kies je voor de vloerverwarming/-koelingsystemen van REHAU:

- **Omvangrijke service**
REHAU denkt graag met je mee. We hebben een eigen calculatie-/tekenafdeling. Daarnaast krijg je actuele knowhow tijdens speciale producttrainingen in de REHAU Academy.
- **PEX buizen**
De RAUTHERM buizen zijn vervaardigd uit hoogwaardig PEX kunststof. De buizen zijn ook bij lage temperaturen flexibel, robuust, drukbestendig en zuurstofdicht.
- **Compleet programma**
REHAU biedt een breed programma aan verlegsystemen, verdelers en regeltechniek. REHAU levert complete systemen voor in de (constructie)vloer, wand en plafond.
- **Snelle en eenvoudige montage**
Alle systemen kunnen snel en eenvoudig worden geïnstalleerd en bieden een hoge mate aan veiligheid, kwaliteit en comfort. Dit geldt voor de verlegsystemen, maar REHAU heeft ook snel te installeren en compacte verdelers in haar assortiment, evenals een slimme regeltechniek waarmee energie en tijd bespaard kan worden.
- **Schuifhulsverbindingstechniek**
Deze RAUTHERM buizen functioneren als solide afdichtingsmateriaal voor de schuifhulsverbindingstechniek. Met de verbindingstechniek ontstaat een permanent dichte verbinding (geen O-ring nodig). De verbinding kan ingestort worden in beton- en dekvloeren. Hierdoor kunnen restlengtes een andere bestemming krijgen dan de vuilcontainer. Nog nieuwe en/of goede restlengtes, die samen weer een nieuwe groeps lengte vormen, kunnen daarmee zorgeloos worden opgewerkt. Je werkt hierdoor niet alleen economischer, maar je verwerkt op een betrouwbare wijze nog goede materialen en veroorzaakt minder afval.



Join the NEOLution!

De 5-laagse buistechnologie met ingesloten zuurstofdichte laag zorgt voor nog meer zekerheid. Een duurzame buis van UV vernet polyethyleen (PE-Xe). Door de productietechnologie is de buis nog soepeler te verleggen, vooral ter hoogte van de bochten, en kan worden verrwerkt bij temperaturen tot -10°C . De robuuste bouwplaatsbestendige RAUTHERM NEO-X5 buis is te combineren met alle gangbare verlegsystemen. Verkrijgbaar in de diameters 10, 14, 16 en 17 mm.



RAUTHERM S buis

De uiterst sterke en robuuste rode vloerverwarmingsbuis van peroxidisch vernet polyethyleen (PE-Xa). Zeer geschikt voor de ruwe bouwplaats. De RAUTHERM S buis is te verkrijgen in de buisdiameters 20, 25 en 32 mm en onder andere geschikt voor het toepassen van betonkernactivering.

Voor elke toepassing het juiste systeem

REHAU levert verschillende verlegsystemen. De systemen kenmerken zich door een snelle en ergonomische manier van verleggen. REHAU levert systemen op maat voor de woningbouw, maar ook voor industriële toepassingen. Voor zowel nieuwbouw als renovatie. Voor welk verlegstelsysteem kies jij?

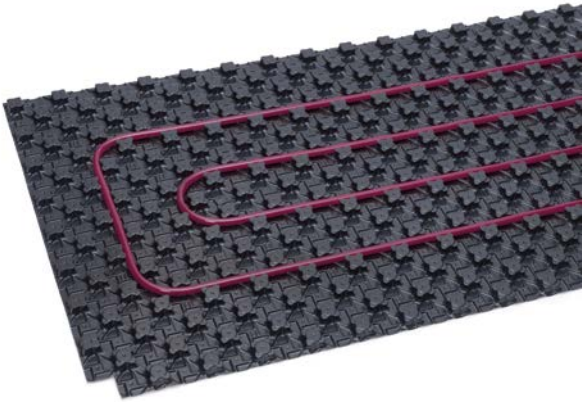
Het belang van isolatie

In Nederland is het voor grondgebonden nieuwbouwwoningen al jaren verplicht om de onderkant van de betonvloer te isoleren. Dat houdt in dat je in principe geen extra isolatie nodig hebt in je vloerverwarming. Echter zorgt isolatie er wel voor dat de ruimte een stuk sneller opwarmt. Zonder extra isolatie direct onder je vloerverwarmingsbuis straalt de warmte namelijk zowel naar boven als naar beneden. Waardoor je minder snel de warmte ervaart in de woning.

Daarom is het van belang, met name wanneer het gaat om renovatie, om goed te kijken naar de al aanwezige isolatie. REHAU levert diverse verlegsystemen met verschillende isolatiediktes. Voor zowel natbouw als droogbouw.

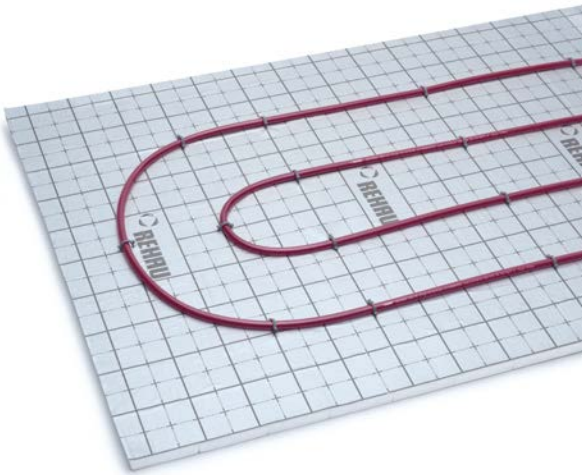
Verlegsystemen voor de vloer - natbouw

Bij natbouw wordt het vloerverwarmingsverlegstelsel ingestort in een dekvloer van bijvoorbeeld anhydriet of zandcement. Deze dekvloer vloeit rond de buis en dat is goed voor de warmteoverdracht.



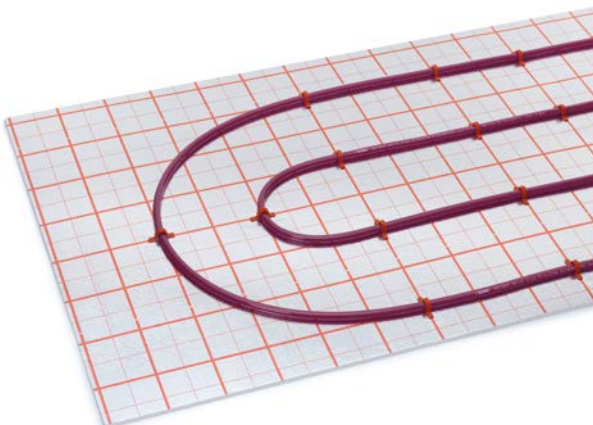
Noppenplaat Varionova

De oplossing met klik-bevestiging voor vloerverwarming en -koeling. De noppenplaat zorgt voor een betrouwbare bevestiging van de RAUTHERM buis. Het systeem kan zonder gereedschap door één persoon worden geplaatst. Daarnaast zorgen de robuuste noppen voor een uitstekende beloopbaarheid. Uitermate geschikt bij verdere werkzaamheden. De noppenplaat is verkrijgbaar met en zonder warmte- en contactgeluidisolatie.



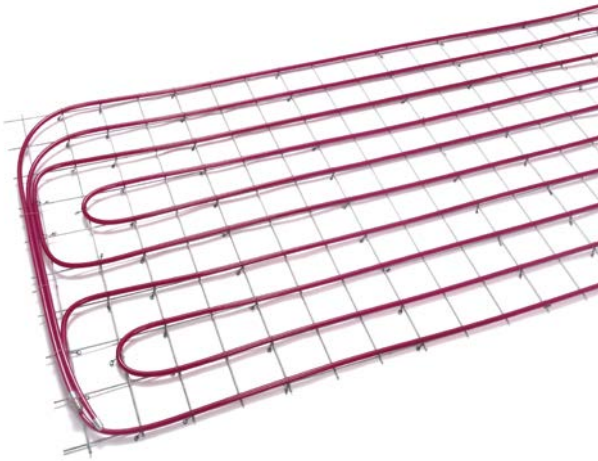
Tackersysteem

De klassieker in de bouw. Voordelig en efficiënt voor grote oppervlakken. De RAUTHERM buizen vormen in combinatie met de tackersplaat een flexibel montagesysteem voor een voordelige installatie van grote oppervlakken. De hoogwaardige tackersplaten combineren contactgeluidisolatie, warmte-isolatie en buisfixatie in één component. Een speciaal tackersapparaat garandeert een snelle montage.



RAUTAC 10 tackersysteem

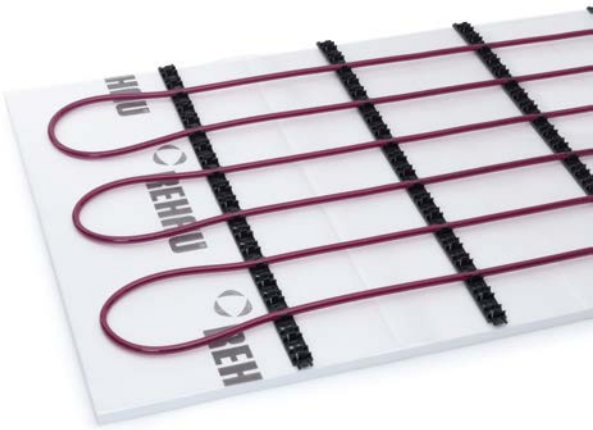
Dankzij de geringe opbouwhoogte is het systeem, bestaande uit tackersplaat, tackernagels en tackersapparaat, ideaal voor renovatie. In nieuwbouwprojecten kan RAUTAC 10 ook eenvoudig op een bouwkundig voorgeïsoleerde vloer gelegd worden. De tackersplaat met een hoogte van 10 mm uit polystyreen is met en zonder zelfklevende onderzijde verkrijgbaar. Het tackersysteem is door het gebruik van buisdiameters 10 t/m 17 mm zeer flexibel bij het verleggen.



Systeem buisdraagmatten

Het systeem buisdraagmat is flexibel toepasbaar, geschikt voor vloeidekvloeren en is eenvoudig te installeren. De buisdraagmatten worden rechtstreeks op de afdekfolie aangebracht. Het systeem is bedoeld voor gebruik met dekvloeren conform DIN 18560.

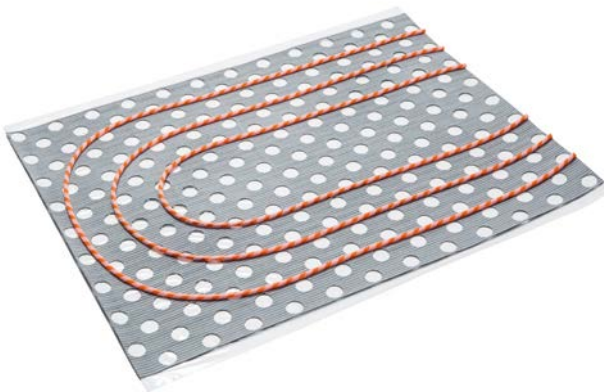
De buizen worden met het drillapparaat/draaitwister op een eenvoudige en betrouwbare wijze vastgeklemd en op hun plaats gehouden door speciale mattenbinders. Het systeem kenmerkt zich door korte installatietijden en is vooral geschikt voor grote oppervlakken.



Railsysteem RAUFIX

Met de RAUFIX-rails uit polypropyleen kunnen in enkel en dubbel meandervormige buispatronen legafstanden van 5 cm en veelvouden daarvan worden gerealiseerd.

De op RAUFIX-rails aangebrachte steekverbinding maakt gereedschaploze bevestiging van de buisbeugels mogelijk. De clip aan de bovenzijde waarborgt een vaste buisfixatie. De borging op de steekverbinding maakt betrouwbare en snelle onderlinge verbindingen van de 1 meter lange RAUFIX-rails mogelijk.

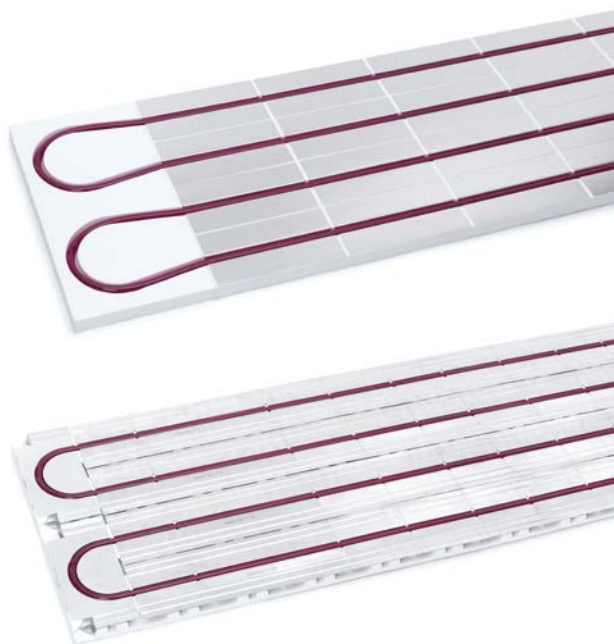


RAUTHERM SPEED K plus renova klittenbandmat

Wereldnoviteit made by REHAU: het eerste klittenbandverlegstelsel speciaal voor renovatie. Door de perforatie in de klittenbandmat ontstaat er een directe verbinding tussen de dekvloer en de ondervloer. Dit maakt een geringe opbouwhoogte van slechts 21 mm mogelijk. Ideaal voor renovatie. Te combineren met RAUTHERM 10 mm buis met klittenbandwikkel.

Verlegsystemen voor de vloer - droogbouw

Bij droogbouw wordt het vloerverwarmingsverlegstelsel na aanleg niet afgewerkt met een natte dekvloer. Hier kan direct een afwerkvloer overheen gelegd worden. Bij droog verlegstelsel maak je gebruik van geleidende platen die de warmte verspreiden. Droog verleggen is populair wanneer je te maken hebt met een houten ondervloer, dit is veelal bij renovatie projecten.



Droogbouwsysteem TS-16

Door de korte installatietijd, de geringe opbouwhoogte en het lage gewicht is het droogstelsel TS-16 optimaal geschikt voor renovatiewerkzaamheden. De legplaten zijn aan de bovenzijde voorzien van extra aluminium warmtegeleidingsprofielen die zorgen voor een klembevestiging van de buizen en uitstekende verdeling van de warmte.

Droogbouwsysteem TS-14

Met het droogbouwsysteem TS-14 kunt u in een korte tijd een professioneel vloerverwarming/-koelingsstelsel realiseren. Juist bij renovatie heeft dit stelsel grote voordelen vanwege de lage opbouwhoogte en het geringe gewicht. De basisplaat TS-14 en de vulplaten TS-14 bestaan uit geëxpandeerd polystyrol EPS. Met de basisplaat TS-14 is een enkelvoudig meandervormig patroon met legafstand 12,5 cm mogelijk.

Bij gebruik in droge systemen voorkomt de volkunststof NEO-X5 buis door de speciale buitenlaag een krakend geluid door het krimpen of uitzetten van de buis.

Duurzame oplossingen met unieke samenwerkingen

De vraag naar duurzame oplossingen neemt nog altijd flink toe. Klanten verwachten steeds meer van de installateur. Je wilt dan ook snelle en slimme concepten om hieraan te voldoen.

Om in te spelen op de huidige ontwikkeling op het vlak van verduurzaming innoveren we continu. We werken hierbij samen met partners om een sterk duurzaam en passend concept aan te bieden.



COMPLHEAT: een samenwerking voor unieke prestaties

In het nieuwe droge stelsel wordt de kennis en kunde van vloerverwarmingsbedrijf Easywarm, KNAUF en REHAU gebundeld in wat we 'COMPLHEAT' noemen. Het is een droogbouwsysteem met alle voordelen van dien op het gebied van toepasbaarheid en verwerking. De KNAUF Brio droge dekvloer zorgt hierbij dankzij zijn unieke eigenschappen bovendien voor goede geluids- en brandprestaties maar ook thermisch voor zeer sterke resultaten. Brio23 is een massieve gipsvezelplaat. De vloerverwarmingsbuizen kunnen direct in de plaat gefreesd worden zonder een verlies van stabiliteit. De voordelen van dien op het gebied van toepasbaarheid en verwerking. De KNAUF Brio droge dekvloerspecialisten van Easywarm zorgen hiervoor. Dankzij de vloerverwarmingsbuis van slechts 14 mm en met een dunnere wanddikte van slechts 1,5mm behaalt het stelsel nog betere thermische prestaties. Na het aanbrengen van de vloerverwarmingsbuizen worden de sleuven afgedicht met Knaufl Uniflott. Hiermee wordt de strakke dekvloer hersteld en geschikt gemaakt voor vrijwel elke vloerafwerking.

Voor meer informatie over het COMPLHEAT stelsel kun je contact opnemen met jou REHAU-vertegenwoordiger.

Verlegsystemen voor de wand

Wanneer je kiest voor wandverwarming, dan kies je voor het hoogste comfort. Helemaal als je wandverwarming combineert met vloerverwarming en klimaatplafonds. Met deze systemen wordt een ruimte namelijk overal gelijkmatig verwarmd en creëer je een aangenaam klimaat. REHAU biedt wandverwarmingsystemen voor natbouw (railsysteem) en droogbouw (gipsplaten met geïntegreerde verwarmingsbuizen).



Wandverwarming/-koeling natbouw

Een systeem met een zeer geringe opbouwhoogte van 13mm. De klemrail 10 bestaat uit slagvast en hoogstabil polypropyleen. Deze is bedoeld voor het vastzetten van de buizen op aanwezige draagbare ondergronden zoals tegels en dekvloeren. Er kunnen legafstanden van 2,5 cm en veelvouden daarvan worden gerealiseerd. In het gebied van de bochten wordt de dubbele klem 10 gebruikt voor het betrouwbaar vastzetten van de buizen. Dit systeem is bijzonder geschikt voor het realiseren van lage opbouwhoogte.

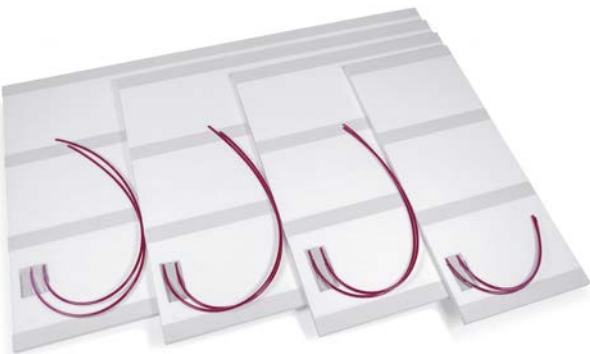


Wandverwarming/-koeling droogbouw

Met het wandverwarming/-koelingsysteem voor droogbouw worden binnenwanden thermisch geactiveerd. De met vezel versterkte, geïmpregneerde gipsplaten zijn extreem slag- en buigvast. De gipsplaat heeft ingefreesde groeven met geïntegreerde RAUTHERM buizen 10,1 x 1,1 mm in een legafstand van 45 mm als slakkenhuis. Dankzij twee wandelementen van verschillende grootte kan zelfs in hoekige wandoppervlakken een hoge bezettingsgraad met actief wandverwarmingsoppervlak worden bereikt. Inactieve sectoren van de wand kunnen met standaard gipsplaten van 15 mm dik worden afgesloten.

Verlegsystemen voor het plafond

Klimaatplafondsysteem worden vooral toegepast bij kantoren en verkoopruimtes, maar ook in industrie- en sporthallen. Klimaatplafonds worden vaak gebruikt als topkoeling, het absorbeert zogezegd de warmte uit de ruimte. REHAU biedt klimaatplafondsysteem aan in de vorm van droogbouw (gipsplaten met geïntegreerde verwarmingsbuizen).



Klimaatplafond droogbouw

De platen zijn bedoeld voor het thermisch activeren van het plafond. De voorgefabriceerde gipsplaten bevatten geïntegreerde RAUTHERM buizen van 10,1 x 1,1 mm in een legafstand van 45mm als dubbele meander. De met vezel versterkte, geïmpregneerde gipsplaten zijn extreem slag- en buigvast. De aan de bovenzijde opgebrachte polystyrolisolatie EPS 035 en verstevigingsstroken van gipsplaat waarborgen een eenvoudige montage. Dankzij vier plafondelementen van verschillende grootte kan zelfs in hoekige ruimten een hoge bezettingsgraad met actief verwarm-/koeloppervlak worden bereikt.

Innovatieve oplossingen voor grote oppervlaktes

Moderne architectuur, klimaat invloeden en de groeiende vraag naar comfort stellen hoge eisen aan de bouwtechniek. REHAU levert ook innovatieve systeemoplossingen voor specifieke eisen zoals bijvoorbeeld veldverwarming in voetbalstadions en betonkernactivering in bedrijfspanden.



Veldverwarming

- Door het weer veroorzaakte uitval van wedstrijden als gevolg van sneeuw en ijs vormt een aanzienlijk financieel risico. De veldverwarming houdt de bodem vorstvrij.



Sportvloerverwarming

- De vraag van architecten en planners naar temperatuurgeregelde vloeren voor sporthallen neemt steeds meer toe vanwege sport-medische, energietechnische en architectonische redenen.
- De vloerverwarming wordt in de draagconstructie van de sportvloer geïntegreerd. Door het grote verwarmingsoppervlak vormt zich een voor de sporters aangenaam temperatuurprofiel.



Betonkernactivering

- Het principe van betonkernactivering (BKA) berust op het gebruik van de temperatuuropslagcapaciteit van bouwdeelen. De BKA ondersteunt de opslagcapaciteit van de massieve betonnen delen door buizen waardoor koel- c.q. verwarmingswater stroomt, waardoor een "oneindige" buffer ontstaat. Vanwege het grote economische voordeel is betonkernactivering het actuele thema op het gebied van klimaatbeheersing.



Industriële vloerverwarming

- Vliegtuighangars, logistieke centra, productiehallen enz.: industriële vloerverwarming combineert lage investerings- en bedrijfskosten met een voordelig temperatuurprofiel.
- De RAUTHERM S buizen bevinden zich onderhoudsvrij in de betonbodemplaat en bieden een grote vrijheid bij het gebruik. Het hoge stralingsaandeel en het lage temperatuurprofiel waarborgen gunstige bedrijfskosten.

Terreinverwarming

- De terreinverwarming wordt gebruikt voor het ijs- en sneeuwvrij houden van o.a. straten, opritte, hellingen, helikopterlandingsplaatsen, voetgangersgebieden.

REHAU verdelers

Om ervoor te zorgen dat de vloerverwarming zijn werk doet zoals gewenst, moet je deze allereerst op de juiste manier waterzijdig inregelen. Voor de warmteverdeling biedt REHAU verschillende vloerverwarmingsverdelers, verdeelkasten en een uitgebreid assortiment toebehoren aan. De REHAU systeemoplossingen zijn tot in het kleinste detail doordacht en zijn perfect op elkaar afgestemd om het werk van de installateur te vergemakkelijken en tijd te besparen tijdens de montage.



Verdelers

Alle REHAU verdelers zijn buitengewoon snel, betrouwbaar en eenvoudig aan te sluiten op de vloerverwarmingsbuizen door middel van knelkoppelingen of door insteek SPEED-fittingen zoals bij de REHAU HKV-D P SPEED verdeler. REHAU heeft diverse kwalitatief hoogwaardige verdelers in haar assortiment – RVS en kunststof verdelers, met of zonder pomp. Naast de standaard verdelers kan REHAU ook stadsverwarmingsverdelers en industriële verdelers leveren.

Verdeelkasten

Met de REHAU verdeelkasten ben je op alles voorbereid, zowel voor opbouw- als inbouwmontage. Alle uitvoeringen zijn gemaakt van hoogwaardig, wit gelakt plaatstaal.

Toebehoren verdelers

Het uitgebreide assortiment met kogelkranen, regelventielen en warmtemeters garandeert een hoge mate aan flexibiliteit.

Temperatuurregeling

Met behulp van een regelsysteem kun je in elke ruimte in een gebouw de temperatuur van de vloerverwarming goed regelen om zo een gevoel-klimaat te creëren. Je bepaalt zelf de gewenste temperatuur in iedere ruimte. Die stel je gemakkelijk in, in de parameterinstellingen van de regeling en vervolgens kun je genieten van een constante temperatuur waar en wanneer jij dat wilt.

REHAU biedt slimme en doordachte regelsystemen, bedraad of draadloos, voor verwarmen en koelen.



Nea Smart 2.0 regeling

Snelle inbedrijfstelling en flexibel onderhoud. Van eengezinswoning tot complexe oplossingen voor 60 ruimtes. Bespaar tijd door de NEA SMART 2.0 ruimtethermostaten centraal te programmeren. De inbedrijfstelling van het systeem gebeurt gemakkelijk via smartphone, tablet of pc. De slimme ruimtethermostaat maakt het mogelijk om via de app onderhoud op afstand te doen - waarmee je tijdrovende afspraken op locatie tot een minimum kunt beperken en de klanttevredenheid kunt verhogen!

De ruimtethermostaten zijn te verkrijgen in twee kleurvarianten: subtiel in het wit of als blikvanger in het zwart. Ze zijn zowel bedraad (BUS) als onbedraad verkrijgbaar. Het display is standaard voorzien van een moderne LED-matrix.



Nea regeling

De Nea maakt een eenvoudige temperatuurregeling mogelijk.

De Nea overtuigt door een aantrekkelijk design, snelle montage, eenvoudige bediening en veel handige functies. Daarnaast heeft de Nea ruimtethermostaat een fraai design.



01 Vloerverwarming/-koeling

Innovatieve systemen voor nieuwbouw en renovatie

01.01 RAUTHERM buis, toebehoren, schuifhulzen en fittingen**RAUTHERM NEO-X5 buis**

Toepassing:

- voor vloerverwarming/-koeling
- Klasse van toepassing: 4 - 8 bar, 5 - 6 bar

Toelating:

- DIN CERTCO registratie: 3V455 PE-Xe
- KOMO registratienummer K110299 (systeemtoelating)
- KOMO registratienummer K110298 (buis)

Eigenschap:

zuurstofdicht conform DIN 4726

Materiaal:

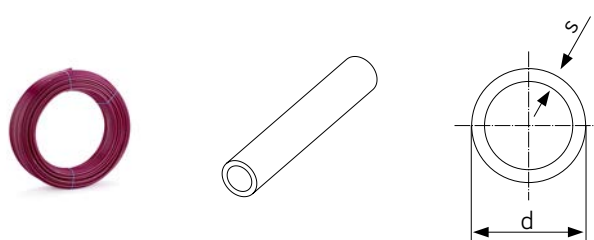
UV vernet polyethyleen (PE-Xe), conform EN ISO 15875

Kleur:

Bordeaux violet, conform RAL 4004

Nota:

Nieuw! Deze buis wordt geïntroduceerd per 1 mei 2023.



mat.nr	omschrijving	d mm	s mm	k ^{*1} mm	V l/m	gewicht g/m	VPE m
10401151120	10,1 x 1,1 rol 120 m	10,1	1,1	0,007	0,049	36,85	120
10401151240	10,1 x 1,1 rol 240 m	10,1	1,1	0,007	0,049	36,85	240
10401251120	14 x 1,5 rol 120 m	14	1,5	0,007	0,095	68,55	120
10401251240	14 x 1,5 rol 240 m	14	1,5	0,007	0,095	68,55	240
10401251600	14 x 1,5 rol 600 m	14	1,5	0,007	0,095	68,55	600
10401351120	16 x 1,5, rol 120 m	16	1,5	0,007	0,133	77,12	120
10401351240	16 x 1,5, rol 240 m	16	1,5	0,007	0,133	77,12	240
10401351500	16 x 1,5, rol 500 m	16	1,5	0,007	0,133	77,12	500
10401451120	17 x 2,0, rol 120 m	17	2	0,007	0,133	98,07	120
10401451240	17 x 2,0, rol 240 m	17	2	0,007	0,133	98,07	240
10401451500	17 x 2,0, rol 500 m	17	2	0,007	0,133	98,07	500

*1 ruwheid k

RAUTHERM SPEED buis

Toepassing:

- voor vloerverwarming/-koeling
- Klasse van toepassing: 4 - 8 bar

Toelating:

- DIN CERTCO registratienummer: 3V395 PE-Xa / 3V397 PE-Xa
- KOMO registratienummer K43388/03 (systeemtoelating)

Eigenschap:

zuurstofdicht conform DIN 4726

Materiaal:

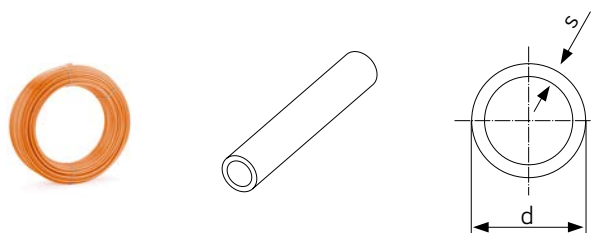
Peroxidisch vernet polyethyleen (PE-Xa), conform DIN 16892

Kleur:

oranje, conform RAL 2009

Nota:

Deze buis is uitlopend en wordt vervangen voor de nieuwe NEO-X5 buis per 1 mei 2023.



mat.nr	omschrijving	d mm	s mm	k*1 mm	V l/m	lengte m	gewicht g/m	VPE m
rol								
11607001120	10,1 x 1,1 rol 120 m	10,1	1,1	0,007	0,049	120	37,02	120
11607001240	10,1 x 1,1 rol 240 m	10,1	1,1	0,007	0,049	240	37,02	240
11602001120	14 x 1,5 rol 120 m	14	1,5	0,007	0,095	120	68,83	120
11602001240	14 x 1,5 rol 240 m	14	1,5	0,007	0,095	240	68,3	240
11602001600	14 x 1,5 rol 600 m	14	1,5	0,007	0,095	600	68,01	600
11603001120	16 X 1,5 rol 120 m	16	1,5	0,007	0,133	120	76,29	120
11603001240	16 X 1,5 rol 240 m	16	1,5	0,007	0,133	240	76,29	240
11603001500	16 X 1,5 rol 500 m	16	1,5	0,007	0,133	500	76,29	500

*1 ruwheid k

RAUTHERM S buis

Toepassing:
voor verwarmingsinstallatie

Toelating:

- DIN CERTCO registratie: 3V226 PE-Xa of 3V227 PE-Xa
- KOMO registratienummer K43388/03 (systeemtoelating)

Eigenschap:

zuurstofdicht conform DIN 4726

Materiaal:

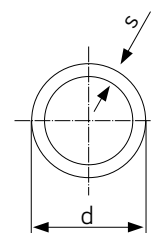
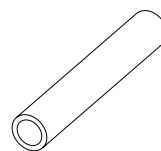
Peroxidisch vernet polyethyleen (PE-Xa), conform
DIN 16892

Kleur:

rood, conform RAL 3000

Nota:

De 17 mm buis is uitlopend en wordt vervangen voor de
nieuwe NEO-X5 buis per 1 mei 2023.



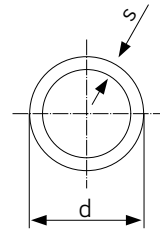
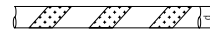
mat.nr	omschrijving	d mm	s mm	k*1 mm	V l/m	lengte m	gewicht g/m	VPE m
rol								
11361401120	17 x 2,0, rol 120m	17	2	0,007	0,133	120	97,44	120
11361401240	17 x 2,0, rol 240 m	17	2	0,007	0,133	240	97,44	240
11361401500	17 x 2,0, rol 500 m	17	2	0,007	0,133	500	97,15	500
lengte								
11361401005	17 x 2,0, lengte 5 m	17	2	0,007	0,133	5	97,44	50
rol								
11361601120	20 x 2,0, rol 120 m	20	2	0,007	0,201	120	116,89	120
11361601240	20 x 2,0, rol 240 m	20	2	0,007	0,201	240	116,89	240
11361601500	20 x 2,0, rol 500 m	20	2	0,007	0,201	500	116,89	500
lengte								
11361601005	20 x 2,0, lengte 5 m	20	2	0,007	0,201	5	116,89	50
rol								
11367701120	25 x 2,3, rol 120 m	25	2,3	0,007	0,327	120	175,39	120
11367701300	25 x 2,3, rol 300 m	25	2,3	0,007	0,327	300	174,45	300
lengte								
11367701005	25 x 2,3, lengte 5 m	25	2,3	0,007	0,327	5	175,39	25
rol								
11369001050	32 x 2,9, rol 50 m	32	2,9	0,007	0,539	50	279,32	50
11369001100	32 x 2,9, rol 100 m	32	2,9	0,007	0,539	100	279,32	100
lengte								
11369001005	32 x 2,9, lengte 5 m	32	2,9	0,007	0,539	5	279,32	25

*1 ruwheid k

RAUTHERM SPEED K buis

Toepassing:

- voor vloerverwarming/-koeling
- RAUTHERM SPEED K buis met klittenband
- Te gebruiken i.c.m. de RAUTHERM SPEED K verlegplaat, de RAUTHERM SPEED plus 2.0 K verlegmat en de RAUTHERM SPEED K plus renova verlegmat



Toelating:

- DIN CERTCO registratienummer: 3V395 PE-Xa / 3V397 PE-Xa
- KOMO registratienummer K43388/03 (systeemtoelating)

Eigenschap:

zuurstofdicht conform DIN 4726

Materiaal:

Peroxidisch vernet polyethyleen (PE-Xa), conform DIN 16892

Kleur:

oranje, conform RAL 2009

mat.nr	omschrijving	d mm	s mm	k ^{*1} mm	V l/m	lengte m	gewicht g/m	VPE m
rol								
11601701120	10,1 x 1,1 rol 120 m	10,1	1,1	0,007	0,049	120	40,84	120
11601701240	10.1 x 1.1 rol 240 m	10,1	1,1	0,007	0,049	240	40,84	240

*1 ruwheid k

RAUTHERM SPEED Fixeerband

Toepassing:

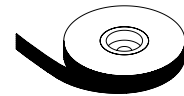
als extra bevestiging voor buizen op de matten

Eigenschap:

per 100 mm voorgeperforeerd voor het makkelijk inscheuren van kleine stukjes tape

Materiaal:

Metaal / PA



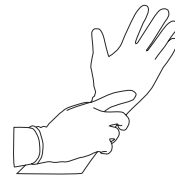
mat.nr	omschrijving	Lengte m	breedte mm	gewicht kg/st	VPE st	VPE st
11040471001	25 m / 250 strips	25	16	0,001	250	4000

Beschermingshandschoenen

Toelating:
EN 388-4131, CAT 2

Eigenschap:

- Nylon breiwerk, PU gecoat op de vingertoppen
- maat 10



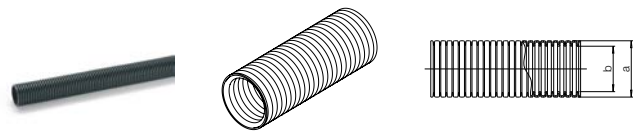
mat.nr	omschrijving	gewicht	VPE	VPE
		kg/st	st	st
11040751001	grootte 10	0,112	1	240

Mantelbuis

Toepassing:
ter bescherming van REHAU-buizen

Eigenschap:

- materiaalklasse: B2 conform DIN 4102-1 en E conform EN 13501-1
- als bescherming tegen condenswater conform Waterwerkblad 2.5
- als mechanische bescherming voor radiatoraansluitelingen
- bescherming van de buisvoer naar verdelers en het doorkruisen van dilatatievoegen in de dekvloer conform DIN 18560



Materiaal:

Polyethyleen (PE)

Kleur:

zwart

mat.nr	omschrijving	a	b	gewicht	VPE
		mm	mm	g/m	m
rol					
11371961050	DN 16, zwart, voor buis 10/14, rol 50 m	21	17	42	50
11374271050	DN 19, zwart, voor buis 16/17, rol 50 m	24	19	53	50
11374281050	DN 23, zwart, voor buis 20, rol 50 m	28	23	68	50
11371601025	DN 29, zwart, voor buis 25, rol 25 m	34	29	100	25
11371701025	DN 36, zwart, voor buis 32, rol 25 m	42	36	163	25

Open mantelbuis

Toepassing:
ter bescherming van REHAU-buizen

Eigenschap:

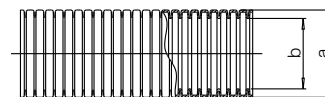
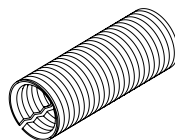
- bescherming van de buisvoer naar verdelers en het doorkruisen van dilatatievoegen in de dekvloer conform DIN 18560
- sleuf af fabriek voor een snelle en eenvoudige montage

Materiaal:

Polyethyleen (PE)

Kleur:

zwart



mat.nr	omschrijving	a	b	gewicht	VPE
		mm	mm	g/m	m
11316341001	DN 19, zwart, voor buis 16/17, rol 50 m	24	19	53	50
11316351001	DN 23, zwart, voor buis 20, rol 50 m	28	23	68	50

Cliphalfschaal

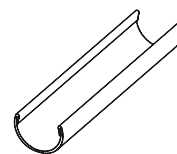
Toepassing:
ter ondersteuning resp. bevestiging van vrijgemonteerde PE-X buizen

Eigenschap:

- reduceert de temperatuurafhankelijke uitzetting van PE-X buizen
- zelfdragende montage zonder extra buisbeugels
- voor het vergroten van de afstand tussen de buisbeugels
- Lengte: 3 m

Materiaal:

verzinkt staal

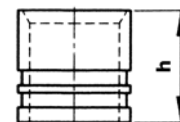
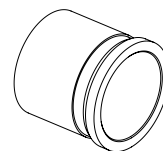


mat.nr	omschrijving	gewicht	VPE
		g/m	m
lengte			
11380331001	voor RAU-PE-X buis 16/17	260	30
11380431001	voor RAU-PE-X buis 20	326	30
11380531001	voor RAU-PE-X buis 25	460	30
11380631001	voor RAU-PE-X buis 32	560	30

Schuifhulzen

Eigenschap:

- onderdeel van de permanent dichte schuifhulsverbindingstechniek zonder O-ring
- conform VOB (DIN 18380), zowel geschikt voor dekvloer en beton als voor plaatsing onder pleister zonder inspectie-opening
- met de RAUTHERM SPEED buis, RAUTHERM SPEED K buis en RAUTHERM S buis
- met de RAUTHERM NEO-X5 buis en RAUTHERM NEO-X5 K buis



Materiaal:

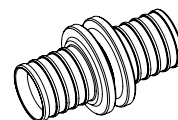
verzinkt messing

mat.nr	omschrijving	d		gewicht g/st	VPE st
		mm	mm		
12005361001	10,1 x 1,1	15,5	15	10	10
12460341001	14 x 1,5	19,5	15	13,5	50
13152601001	16 x 1,5	21,5	20	20	50
12502971002	17 x 2,0	22	20	18,8	50
12503071002	20 x 2,0	25	20	20,2	50
12591971002	25 x 2,3	30	27	36,5	50
11395821001	32 x 2,9	39,5	35	96,9	50

Koppeling

Toepassing:

- voor de verbinding van RAUTHERM SPEED buizen, RAUTHERM SPEED K buizen en RAUTHERM S buizen
- voor de verbinding van RAUTHERM NEO-X5 buizen en RAUTHERM NEO-X5 K buizen



Eigenschap:

- onderdeel van de permanent dichte schuifhulsverbindingstechniek zonder O-ring
- conform VOB (DIN 18380), zowel geschikt voor dekvloer en beton als voor plaatsing onder pleister zonder inspectie-opening

Materiaal:

verzinkt messing of vernikkeld

mat.nr	omschrijving	Type	a	z	gewicht	VPE
			mm	mm		
12005261001	10,1 x 1,1 - 10,1 x 1,1	gelijk	37	17	20	10
12460241001	14 x 1,5 - 14 x 1,5	gelijk	37	17	28,1	10
12503171002	20 x 2,0 - 20 x 2,0	gelijk	52	22	60	10
12591871002	25 x 2,3 - 25 x 2,3	gelijk	65	22	90	5
12611231001	32 x 2,9 - 32 x 2,9	gelijk	78	24	180	10
12005331001	17 x 2,0 / 16 x 1,5 - 10,1 x 1,1	gereduceerd	51	26	40	10
12490971001	17 x 2,0 / 16 x 1,5 - 14 x 1,5	gereduceerd	49	24	45	10
12005341001	20 x 2,0 - 10,1 x 1,1	gereduceerd	52	27	40	10
12005541001	25 x 2,3 - 10,1 x 1,1	gereduceerd	61	29	40	10
12594691002	20 x 2,0 - 17 x 2,0 / 16 x 1,5	gereduceerd	57	27	61	10
12594591002	25 x 2,3 - 20 x 2,0	gereduceerd	65	28	70	10
12611131001	32 x 2,9 - 25 x 2,3	gereduceerd	78	30	130	10

Overgang RAUTHERM/RAUTITAN

Toepassing:

- voor de verbinding van RAUTHERM SPEED buizen, RAUTHERM SPEED K buizen, RAUTHERM S buizen met RAUTITAN
- voor de verbinding van RAUTHERM NEO-X5 buizen en RAUTHERM NEO-X5 K buizen



Eigenschap:

- onderdeel van de permanent dichte schuifhulsverbindingstechniek zonder O-ring
- conform VOB (DIN 18380), zowel geschikt voor dekvloer en beton als voor plaatsing onder pleister zonder inspectie-opening

Materiaal:

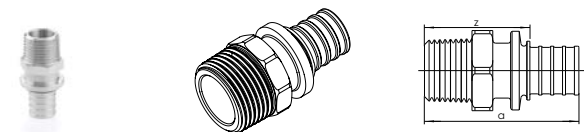
- messing vernikkeld
- verzinkt messing

mat.nr	omschrijving	Type	a	z	gewicht	VPE
			mm	mm		
12407711001	20 x 2,0 - 20 x 2,8	gelijk	52	21	68	10
12844871001	14 x 1,5 - 16 x 2,2	gereduceerd	44	22	45	10
12407811002	17x2,0/16x1,5 - 16x2,2/16,2x2,6	gereduceerd	51	20	50	10

Overgang met buitenschroefdraad

Toepassing:

- overgang naar schroefdraadaansluiting voor verwarmingsinstallaties met RAUTHERM SPEED buizen, RAUTHERM SPEED K buizen en RAUTHERM S buizen
- voor de verbinding van RAUTHERM NEO-X5 buizen en RAUTHERM NEO-X5 K buizen



Eigenschap:

- Schroefdraadverbinding volgens VOB (DIN 18380)
- verbinding conform EN 1254

Materiaal:

verzinkt messing of vernikkeld

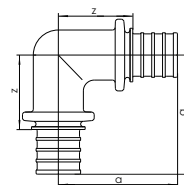
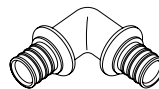
mat.nr	omschrijving	a	z	SW*1	gewicht	VPE
		mm	mm			
12005661001	10,1 x 1,1 - R 1/2	44	34	23	24	10
12350801001	14 x 1,5 - R 1/2	43	33	22	70	10
12685701001	20 x 2,0 - R 1/2	50	35	22	71	10
12588271002	20 x 2,0 - R 3/4	52	37	27	100	10
12685801001	25 x 2,3 - R 3/4	61	39	23	114	5
12534391002	25 x 2,3 - R 1	62	40	34	170	5
12611431001	32 x 2,9 - R 1	70	43	28	103	10

*1 Steeksleutelmaat SW

Knie

Toepassing:

- voor het maken van bochten van 90° in RAUTHERM SPEED buizen, RAUTHERM SPEED K buizen en RAUTHERM S buizen
- voor de verbinding van RAUTHERM NEO-X5 buizen en RAUTHERM NEO-X5 K buizen



Eigenschap:

- onderdeel van de permanent dichte schuifhulsverbindingstechniek zonder O-ring
- conform VOB (DIN 18380), zowel geschikt voor dekvloer en beton als voor plaatsing onder pleister zonder inspectie-opening

Materiaal:

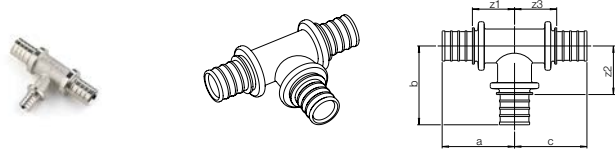
messing vernikkeld

mat.nr	omschrijving	a	z	gewicht	VPE
°		mm	mm	g/st	st
90					
12350901001	14 x 1,5 - 14 x 1,5, 90 grd	34	24	90	5
12588971002	17x2,0/16x1,5 - 17x2,0/16x1,5, 90 grd	43	28	90	5
12589071002	20 x 2,0 - 20 x 2,0, 90 grd	45	30	110	5
12594491002	25 x 2,3 - 25 x 2,3, 90 grd	59	37	190	5
12611031001	32 x 2,9 - 32 x 2,9, 90 grd	64	37	300	3

T-stuk

Toepassing:

- voor het verbinden van RAUTHERM SPEED buizen, RAUTHERM SPEED K buizen en RAUTHERM S buizen
- voor de verbinding van RAUTHERM NEO-X5 buizen en RAUTHERM NEO-X5 K buizen



Eigenschap:

- onderdeel van de permanent dichte schuifhulsverbindingstechniek zonder O-ring
- conform VOB (DIN 18380), zowel geschikt voor dekvloer en beton als voor plaatsing onder pleister zonder inspectie-opening

Materiaal:

messing vernikkeld

mat.nr	omschrijving	a	b	c	z ₁	z ₂	z ₃	gewicht	VPE
		mm	mm	mm	mm	mm	mm	g/st	st
gelijk									
12502871002	17/16 - 17/16 - 17/16	39	43	39	24	28	24	110	5
12588771002	20 x 2,0 - 20 x 2,0 - 20 x 2,0	40	45	40	25	30	25	130	5
12535291002	25 x 2,3 - 25 x 2,3 - 25 x 2,3	50	59	50	28	37	28	220	5
12610531001	32 x 2,9 - 32 x 2,9 - 32 x 2,9	59	64	59	32	37	32	360	3
gereduceerde aftakking									
12005431001	17x2,0/16x1,5 - 10,1x1,1 - 17x2,0/16x1,5	35	35	35	20	25	20	95	10
12005441001	20 x 2,0 - 10,1 x 1,1 - 20 x 2,0	35	36	35	20	26	20	95	5
12005631001	25 x 2,3 - 10,1 x 1,1 - 25 x 2,3	48	41	48	26	31	26	95	5
12491071001	17x2,0/16x1,5 - 14x1,5 - 17x2,0/16x1,5	40	36	40	25	26	25	100	5
12588671002	20x2,0 - 17x2,0/16x1,5 - 20x2,0	39	45	39	24	30	24	130	5
12535691002	25x2,3 - 17x2,0/16x1,5 - 25x2,3	46	51	46	25	36	25	180	5
12535391002	25 x 2,3 - 20 x 2,0 - 25 x 2,3	48	51	48	26	36	26	190	5
12611631001	32 x 2,9 - 20 x 2,0 - 32 x 2,9	54	51	54	27	36	27	280	3
gereduceerde doorgang									
12685501001	25 x 2,3 - 25 x 2,3 - 20 x 2,0	50	59	43	29	37	28	190	5
gereduceerde aftakking en doorgang									
12588571002	20x2,0-17x2,0/16x1,5-17x2,0/16x1,5	39	45	39	24	30	24	110	5
12535591002	25 x 2,3 - 20 x 2,0 - 20 x 2,0	48	51	40	26	36	25	160	5
verwijde aftakking									
12685201001	20 x 2,0 - 25 x 2,3 - 20 x 2,0	42	53	42	27	31	27	180	5

L-aansluitgarnituren voor radiatoren

Toepassing:
voor de aansluiting van radiatoren in enkele en tweevoudige systemen

Eigenschap:

- geschikt voor aansluitingen vanuit de vloer of de wand met verschillende beenlengtes van de buis
- in combinatie met verwarmingselementen en vloerverwarmingssystemen met eenzelfde aanvoertemperatuur (bijv. vloerverwarming en badaansluiting)
- voor RAUTHERM SPEED buizen en RAUTHERM ML buizen
- voor RAUTHERM S buizen
- voor RAUTHERM NEO-X5

Materiaal:

- Buis: roest vast staal 15 x 1 mm volgens EN 10088
- Aansluiting: roest vast staal volgens EN 10088

Nota:

- we raden aan om uit optisch oogpunt de aansluitgarnituren aan te sluiten met de daarvoor voorziene fixeereenheid (mat. nr. 12404571002)
- voor de aansluiting met een radiator zijn twee hoekaansluitgarnituren nodig
- Bij gebruik van roestvrij stalen hoekaansluitgarnituren in verbinding met zacht afdichtende schroefverbindingen, moet in elk geval de opwijdkop voor edelstaal (mat.-nr. 12166941001) gebruikt worden



mat.nr	omschrijving	a	b	c	gewicht	VPE
		mm	mm	mm	g/st	st
12607001002	17 x 2,0 / 16 x 1,5 / ML 16 / 250 mm	282	252	78	134	10

01.02 Verlegsystemen voor vloeren - natbouw

Noppenplaat Varionova

Toepassing:
verlegplaat voor vloerverwarming/-koeling voor bouw-
klasse A conform NEN 18560 en NEN EN 13813

Toelating:

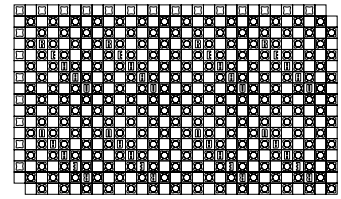
- Materiaalklasse: B2 conform DIN 4102
- Brandgedrag: klasse E conform EN 13501-1
- CE-markering

Eigenschap:

- gecontroleerd en geëxpandeerd polystyreen conform EN 13163 aan de onderzijde
- afdekfolie uit polystyreen aan de bovenzijde
- dichte verbindingstechniek van de platen onder de cementvloer door langs beide zijden overlappende afdekfolie met noppen
- Afmeting plaat: 1450 x 850 mm
- Plaatsingsmaat plaat: 1400 x 800 mm / Opp.: 1,12 m² per plaat
- voor RAUTHERM SPEED buizen 14 x 1,5 en 16 x 1,5
- voor RAUTHERM S buizen 17 x 2,0
- voor RAUTITAN flex buizen 16 x 2,2 en RAUTITAN stabil buizen 16,2 x 2,6
- voor RAUTHERM ML buis 16 x 2,0 mm

Kleur:

Folie: zwart



mat.nr	omschrijving	H ^{*1} mm	R ^{*2} (m ² K)/W	q _k ^{*3} kN/m ²	gewicht	VPE m ²	VPE m ²
12051591001	11 mm	31	0,3	50	937,5 g/m ²	22,4	112
12278291001	30-2 EPS 040 DES	50	0,75	5	1,58 kg/m ²	11,2	56

*1 Hoogte

*2 warmteweerstand R-waarde

*3 effectievebelasting q_k

Noppenplaat Varionova zonder isolatie

Toepassing:
verlegplaat voor vloerverwarming/-koeling voor bouw-
klasse A conform NEN 18560 en NEN EN 13813

Toelating:

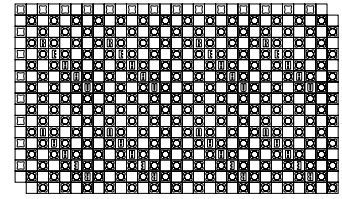
- Materiaalklasse: B2 conform DIN 4102
- Brandgedrag: klasse E conform EN 13501-1
- CE-markering

Eigenschap:

- Polystyreen dieptrekfolie voor verlegging op de ter plaatse aanwezige isolatie
- dichte verbindingstechniek van de platen onder de cementvloer door langs beide zijden overlappende afdekfolie met noppen
- Afmeting plaat: 1450 x 850 mm
- Plaatsingsmaat plaat: 1400 x 800 mm / Opp.: 1,12 m² per plaat
- voor RAUTHERM SPEED buizen 14 x 1,5 en 16 x 1,5
- voor RAUTHERM S buizen 17 x 2,0
- voor RAUTITAN flex buizen 16 x 2,2 en RAUTITAN stabil buizen 16,2 x 2,6
- voor RAUTHERM ML buis 16 x 2,0 mm
- voor RAUTHERM NEO-X5 14 x 1,5 mm, 16 x 1,5 mm en 17 x 2,0 mm

Kleur:

Folie: zwart



mat.nr	omschrijving	H* ¹ mm	q _k ^{*2} kN/m ²	gewicht kg/m ²	VPE m ²	VPE m ²
12278391001	zonder isolatie	24	60	1	17,92	161,28

*1 Hoogte

*2 effectievebelasting q_k

Verbindingsstrook

Toepassing:
voor een dichte verbindingstechniek van de Varionova
noppenplaten met of zonder isolatie, die tot aan de rand
geplaatst worden

Toelating:

- Materiaalklasse: B2 conform DIN 4102
- Brandgedrag: klasse E conform EN 13501-1

Eigenschap:

- Polystyreen dieptrekfolie
- Afmeting: 950 x 100 mm

Kleur:

zwart

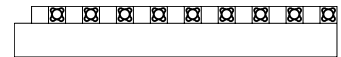


mat.nr	omschrijving	Lengte mm	hoogte mm	breedte mm	gewicht g/st	VPE st	VPE st
12278491001	voor REHAU noppenplaat Varionova	950	20	100	60	20	560

Aansluitstrook

Toepassing:

voor een dichte overgang van de Varionova noppenplaten met of zonder isolatie op een effen folieoppervlak; geschikt voor gebruik in de omgeving van deuren en muren en voor de overgang naar oppervlakken die niet voorzien zijn van Varionova noppenplaten



Toelating:

- Materiaalklasse: B2 conform DIN 4102
- Brandgedrag: klasse E conform EN 13501-1

Eigenschap:

- Polystyreen dieptrekfolie
- Afmeting: 950 x 200 mm

Kleur:

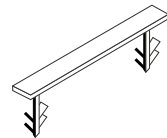
zwart

mat.nr	omschrijving	Lengte	hoogte	breedte	gewicht	VPE	VPE
		mm	mm	mm	g/st	st	st
12278591001	voor REHAU noppenplaat Varionova	950	20	200	120	20	300

Noppenbrug

Toepassing:

als buisbevestiging bij het plaatsen van buizen in een hoek van 45° ten opzichte van de hoofdverlegrichting



Toelating:

- Materiaalklasse: B2 conform DIN 4102
- Brandgedrag: klasse E conform EN 13501-1

Kleur:

zwart

mat.nr	omschrijving	gewicht	VPE	VPE
		g/st	st	st
12392031001	voor REHAU noppenplaat Varionova	3	100	500

Fixerschroef

Toepassing:

voor het bevestigen van de Varionova noppenplaat zonder isolatie aan de onderzijde op reeds aanwezige isolatie

Eigenschap:

- de speciale omtrek van de plaathouder zorgt voor een stevige bevestiging van de Varionova noppenplaat op de onderliggende isolatie
- de voorgevormde plaat garandeert een permanente dichting onder de cementvloer



mat.nr	omschrijving	gewicht	VPE	VPE
		g/st	st	st
12278691001	voor REHAU noppenplaat Varionova	10	20	100

Tackerplaat/-folie

Toepassing:
verlegplaat voor vloerverwarming/-koeling voor bouw-
klasse A conform NEN 18560 en NEN EN 13813

Toelating:

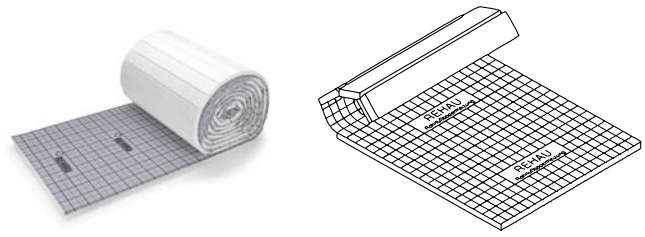
- Prestatieverklaring volgens NEN EN 13163
- Materiaalklasse: B2 conform DIN 4102
- Brandgedrag: klasse E conform EN 13501-1
- CE-markering

Eigenschap:

- Geschikt voor normale en zelfnivellerende mortel
- vochtbarrière tegen dekvloeraanmaakwater conform DIN 18560, NEN EN 13813 en DIN EN 1264
- scheurvaste en vezelversterkte verbindingsfolie uit polyethyleen met voorgedrukt verlegrooster aan de bovenzijde
- Afmeting rolisolatie: lengte 12 m x breedte 1 m
- Afmeting vouwplaat: lengte 2 m x breedte 1 m
- voor RAUTHERM SPEED buizen 14 x 1,5 en 16 x 1,5 mm
- voor RAUTHERM S buizen 17 x 2,0 mm en RAUTHERM ML buizen 16 x 2,0 mm
- voor RAUTHERM NEO-X5 buizen 14 x 1,5, 16 x 1,5 mm en 17 x 2,0 mm

Kleur:

Folie: grijs



mat.nr	omschrijving	d_N^{*1}	R^{*2}	λ^{*3}	q_k^{*4}	$\Delta L_{w,R}^{*5}$	gewicht	VPE	VPE
		(m ² K)/W	W/(mK)	kN/m ²	dB	g/m ²	m ²	m ²	
12404911002	20-2 mm ,EPS 040 DES sg, 5,0 kN/m ² , R	20-2	0,5	0,04	5	26	370	12	108
12053131002	30-2 mm, EPS 040 DES sg, 5,0 kN/m ² , R	30-2	0,75	0,04	5	28	490	12	96

*1 nominale dikte isolatie d_N

*2 warmteweerstand R-waarde

*3 warmtegeleidbaarheidcoëfficiënt λ

*4 effectievebelasting q_k

*5 contactgeluidverbeteringsmaat $\Delta L_{w,R}$ volgens DIN 4109 supplement 1 voor een massief plafond en een op de contactgeluidisolatie aangebracht toevoegmiddel met een massa ≥ 70 kg/m²

Tackerapparaat multi

Toepassing:
gereedschap voor het bevestigen van RAUTAC tackerna-
gels (12402211002 en 12623731002) op de tackerplaten



mat.nr	omschrijving	gewicht	VPE	VPE
		kg/st	st	st
12278351001	voor RAUTAC- en REHAU tackernagels	2,57	1	32

Tackernagel voor buizen met diameter 14-17mm

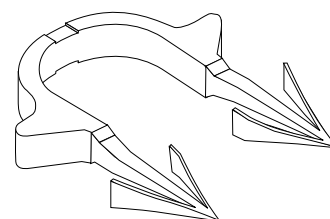
Toepassing:
voor de bevestiging van de buizen op de tackerplaten

Eigenschap:

- voor RAUTHERM SPEED buizen 14 x 1,5 en 16 x 1,5
- voor RAUTHERM S buizen 17 x 2,0
- voor RAUTHERM ML buis 16 x 2,0 mm
- voor RAUTITAN flex buizen 16 x 2,2 en RAUTITAN stabil buizen 16,2 x 2,6

Kleur:

grijs



mat.nr	omschrijving	Lengte	puntafstand	gewicht	VPE	VPE
		mm	mm	g/st	st	st
12402211002	voor tackerapparaat multi	35	21	1,47	300	6000

Tackernagel voor buizen met diameter 20 mm

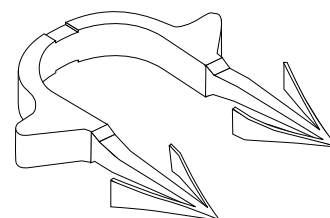
Toepassing:
voor de bevestiging van de buizen op de tackerplaten

Eigenschap:

- voor RAUTHERM S buizen 20 x 2,0
- voor RAUTITAN flex buizen 20 x 2,8

Kleur:

zwart

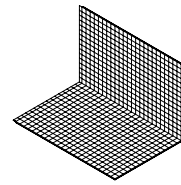
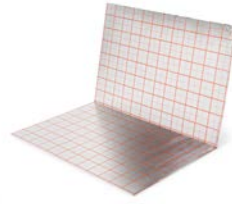


mat.nr	omschrijving	Lengte	puntafstand	gewicht	VPE	VPE
		mm	mm	g/st	st	st
12623731002	voor REHAU tackerapparaat multi	42	22	2	300	6000

Verlegplaat RAUTAC 10 zonder zelfklevende onderlaag

Toepassing:

- voor vloerverwarming/-koeling met geringe opbouwhoogte (renovatie) of voor plaatsing op reeds aanwezige isolatie
- Bouwwijze A conform NEN 18560 en NEN EN 13813 en voor gecontroleerde bijzondere constructies



Toelating:

- Materiaalklasse: B2 conform DIN 4102
- Brandgedrag: klasse E conform EN 13501-1

Eigenschap:

- zonder zelfklevende onderlaag
- uit CFC-vrij gecontroleerd geëxpandeerd polystyreen EPS 035 DEO dh conform EN 13163
- scheurvaste en vezelversterkte verbindingsfolie uit polyethyleen met voorgedrukt verlegrooster aan de bovenzijde
- vochtbarrière tegen dekvloeraanmaakwater conform DIN 18560, NEN EN 13813 en DIN EN 1264
- Afmeting vouwplaat: lengte 1,6 m x breedte 1,2 m

mat.nr	omschrijving	d_N^{*1} mm	R^{*2} (m ² K)/W	λ^{*3} W/(mK)	q_k^{*4} kN/m ²	gewicht g/m ²	VPE m ²	VPE m ²
12177591001	RAUTAC 10 zonder plakstrook	10	0,3	0,035	45	621,88	19,2	230,4

*1 nominale dikte isolatie d_N

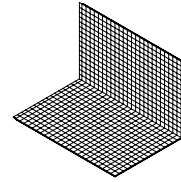
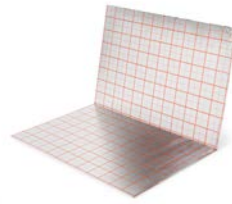
*2 warmteweerstand R-waarde

*3 warmtegeleidbaarheidcoëfficiënt λ *4 effectievebelasting q_k

Verlegplaat RAUTAC 10 met zelfklevende onderlaag

Toepassing:

voor vloerverwarming/-koeling met geringe opbouwhoogte (renovatie) of voor plaatsing op reeds aanwezige isolatie



Toelating:

- Bouwwijze A conform NEN 18560 en NEN EN 13813 en voor gecontroleerde bijzondere constructies
- Materiaalklasse: B2 conform DIN 4102
- Brandgedrag: klasse E conform EN 13501-1

Eigenschap:

- met zelfklevende onderlaag
- uit CFC-vrij gecontroleerd geëxpandeerd polystyreen EPS 035 DEO dh conform EN 13163
- scheurvaste en vezelversterkte verbindingsfolie uit polyethyleen met voorgedrukt verlegrooster aan de bovenzijde
- vochtbarrière tegen dekvloeraanmaakwater conform DIN 18560, NEN EN 13813 en DIN EN 1264
- Afmeting vouwplaat: lengte 1,6 m x breedte 1,2 m

mat.nr	omschrijving	d_N^{*1} mm	R^{*2} (m ² K)/W	λ^{*3} W/(mK)	q_k^{*4} kN/m ²	gewicht g/m ²	VPE m ²	VPE m ²
12177591002	RAUTAC 10 met plakstrook	10	0,3	0,035	45	669,79	19,2	230,4

*1 nominale dikte isolatie d_N

*2 warmteweerstand R-waarde

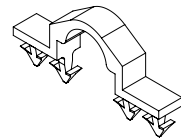
*3 warmtegeleidbaarheidcoëfficiënt λ

*4 effectievebelasting q_k

Tackernagel RAUTAC 10

Toepassing:

voor de bevestiging van de buizen op de verlegplaat RAUTAC 10



Eigenschap:

- omegavormige clip met weerhaken voor een stevige, niet-verschuivende bevestiging van de buizen
- voor RAUTHERM SPEED buizen 10,1 x 1,1
- voor RAUTHERM NEO-X5 buizen 10,1 x 1,1 mm

Kleur:

grijs

mat.nr	omschrijving	gewicht g/st	VPE st	VPE st
12177561001	RAUTAC 10	2	450	9000

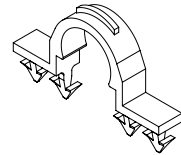
Tackernagel RAUTAC 14-17

Toepassing:
voor de bevestiging van de buizen op de verlegplaat

Eigenschap:

- omegavormige clip met weerhaken voor een stevige, niet-verschuivende bevestiging van de buizen
- voor RAUTHERM SPEED buizen 14 x 1,5 en 16 x 1,5
- voor RAUTHERM S buizen 17 x 2,0
- voor RAUTITAN flex buizen 16 x 2,2 en RAUTITAN stabil buizen 16,2 x 2,6
- voor RAUTHERM ML buis 16 x 2,0 mm

Kleur:
rood



mat.nr	omschrijving	gewicht	VPE	VPE
		g/st	st	st
12177571001	RAUTAC 14-17	2	450	9000

Gereedschap voor tackernagels

Toepassing:
gereedschap voor het plaatsen van REHAU tackernagels RAUTAC 10 (12177561001) en RAUTAC 14-17 (12177571001) op de verlegplaten RAUTAC 10 met of zonder de zelfklevende onderlaag



mat.nr	omschrijving	gewicht	VPE	VPE
		kg/st	st	st
12177581001	voor REHAU tackernagels	2	1	32

RAUFIX-rail

Toepassing:

- klemrail voor oppervlakteverwarming/- koeling voor bouwwijze A conform DIN 18560 en NEN EN 13813
- voor de bevestiging van RAUTHERM SPEED, RAUTHERM S, RAUTHERM ML en RAUTITAN flex buizen
- voor de bevestiging van RAUTHERM NEO-X5



Eigenschap:

- met of zonder voorgevormde weerhaken
- langs beide zijden verlengbaar door middel van een geïntegreerde klipverbinding
- buisverhoging 5 mm
- totale hoogte (zonder weerhaken) rail 14: 24 mm, rail 16/17/20: 27 mm

Materiaal:

Polypropyleen (PP)

mat.nr	omschrijving	Lengte	breedte	gewicht	VPE	VPE
		mm	mm	g/m	m	m
12460141001	14 mm, zonder weerhaken	1000	40	189	10	900
12402411001	16/17/20 mm, zonder weerhaken	1000	50	197	10	900
12439841001	14 mm, met weerhaken	1000	40	198	10	900
12442481002	16/17/20 mm, met weerhaken	1000	50	237	10	900

Fixeerkram

Toepassing:

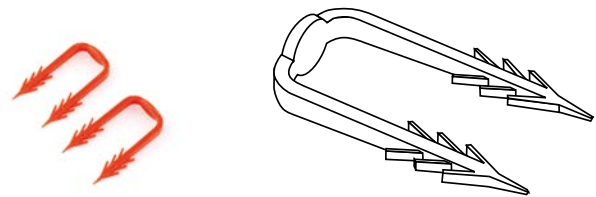
voor het bevestigen van RAUFIX-rails op de isolatie

Materiaal:

Polypropyleen (PP)

Kleur:

rood



mat.nr	omschrijving	Lengte	puntafstand	gewicht	VPE	VPE
		mm	mm	g/st	st	st
12592681001	ter bevestiging van RAUFIX-rails	50	20	1,48	500	5000

Afdekkfolie

Toepassing:
bouwfolie voor het afdekken van warmte- en geluidsisolatie conform DIN 18560

Eigenschap:

- robuuste, doorschijnende afdekkfolie voor het beschermen van isolatielagen onder dekvloeren conform NEN 18560
- Rolbreedte: tweelagig 600 mm

Materiaal:

Polyethyleen (PE)



mat.nr	omschrijving	nominale dikte	Lengte	breedte	bovendrijven	gewicht	VPE	VPE
		mm	m	mm	m ²	kg/m ²	m ²	m ²
12560541003	1200 mm (breedte) x 100 m (lengte)	0,2	100	1200	120	0,191	120	3600

Buisdraagmat

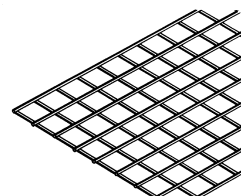
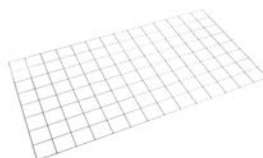
Toepassing:
verlegplaat voor vloerverwarming/-koeling voor bouwklasse A conform NEN 18560 en NEN EN 13813

Eigenschap:

diameter 3 mm

Materiaal:

verzinkt staal



mat.nr	omschrijving	Lengte	breedte	bovendrijven	gewicht	VPE	VPE
		mm	mm	m ²	kg/st	st	st
12563241010	RM 100, raster 100 mm x 100 mm	2100	1200	2,5	2,8	10	230
12563341010	RM 150, raster 150 mm x 150 mm	2100	1200	2,5	1,95	10	230

Draaiclip quattro

Toepassing:
voor de bevestiging van buizen op de buisdraagmatten RM 100 en RM 150

Eigenschap:

- buisverhoging 11 mm
- voor RAUTHERM SPEED buizen 14 x 1,5 en 16 x 1,5
- voor RAUTHERM S buizen 17 x 2,0 mm en 20 x 2,0 mm
- voor RAUTHERM ML buis 16 x 2,0 mm
- voor RAUTHERM NEO-X5 buizen 14 x 1,5, 16 x 1,5 mm en 17 x 2,0 mm

Materiaal:

polypropyleen-copolymeer (PPC)

Kleur:

lichtgrijs



mat.nr	omschrijving	gewicht	VPE	VPE
		g/st	st	st
12125511001	voor REHAU buisdraagmat	6,9	400	19200

Montagegereedschap voor draaiclip quattro

Toepassing:
gereedschap voor het bevestigen van de draaiclip quattro (12125511001) op de buisdraagmatten RM 100 en RM 150



mat.nr	omschrijving	gewicht	VPE	VPE
		g/st	st	st
12125521001	voor draaiclip quattro	900	1	28

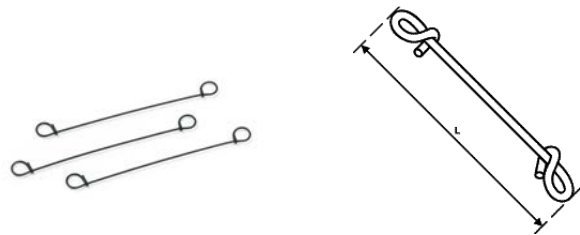
Mattenbinder

Toepassing:

- voor de verbinding van BKA-modules of voor de bevestiging van buizen aan afstandshouders en bewapeningen
- voor de stevige bevestiging van RAUGEO buizen aan de wapeningskooi

Eigenschap:
draad met kunststofmantel

Kleur:
zwart

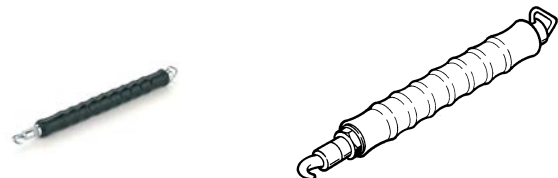


mat.nr	omschrijving	Lengte	gewicht	VPE	VPE
		mm	g/st	st	st
12563441007	lengte 100 mm	100	1,4	100	5000
12468991001	lengte 140 mm	140	1,5	100	5000

Draadtwister voor mattenbinder

Toepassing:
gereedschap voor het snel en eenvoudig twisten van de mattenbinders

Kleur:
zwart



mat.nr	omschrijving	gewicht	VPE	VPE
		g/st	st	st
12573041003	voor mattenbinder	440	1	50

Trekbandje

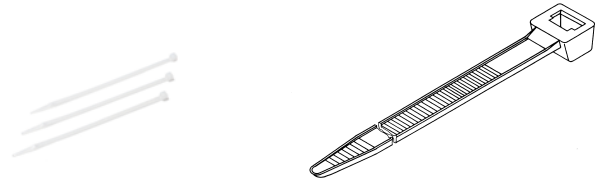
Toepassing:
voor de bevestiging van buizen aan de wapening

Eigenschap:
Temperatuurbestendig van -40°C tot +150°C

Materiaal:
Polyamide (PA)

Kleur:
naturel

Leveringswijze:
PE-zakje



mat.nr	omschrijving	Lengte	breedte	gewicht	VPE
		mm	mm	g/st	st
17244481100	4,8 x 200 mm naturel	200	4,8	1,2	100

Afdekkfolie

Toepassing:
bouwfolie voor het afdekken van warmte- en geluidsisolatie conform DIN 18560

Eigenschap:

- robuuste, doorschijnende afdekkfolie voor het beschermen van isolatielagen onder dekvloeren conform NEN 18560
- Rolbreedte: tweelagig 600 mm

Materiaal:
Polyethyleen (PE)



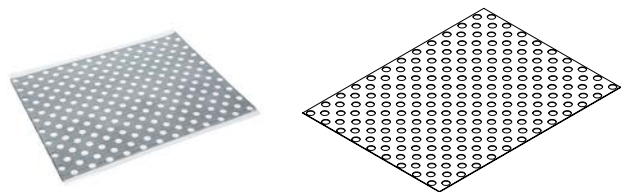
mat.nr	omschrijving	nominale dikte	Lengte	breedte	bovendrijven	gewicht	VPE	VPE
		mm	m	mm	m ²	kg/m ²	m ²	m ²
12560541003	1200 mm (breedte) x 100 m (lengte)	0,2	100	1200	120	0,191	120	3600

RAUTHERM SPEED plus renova

Toepassing:
verlegstelsysteem voor geschikte en draagkrachtige ondergronden bij samengestelde dekvloerstructuren voor oppervlakteverwarming/-koeling voor bouwwijze A conform DIN 18560 en EN 13813

Eigenschap:

- regelmatig geperforeerde plaat met polymeren dieptrekfolie
- zelfklevende plaat met gelaagd klittenband voor een gemakkelijke en veilige bevestiging van de buizen
- Afmeting plaat: 0,883 x 1,170 m / Opp.: 1,03 m²
- voor buis RAUTHERM SPEED K
- voor buis RAUTHERM NEO-X5 K



mat.nr	omschrijving	d _N ^{*1}	gewicht	VPE	VPE
		mm	g/m ²	m ²	m ²
13207521001	0,883 x 1,170 m	2	685	12,36	494,4

*1 nominale dikte isolatie d_N

Randisolatie 80 mm voor renovasysteem 10

Toepassing:
voor de gestandaardiseerde scheiding tussen de dekvloeren van aangrenzende bouwonderdelen bij vloerconstucties

Toelating:

- Materiaalklasse: B2 conform DIN 4102
- Brandgedrag: klasse E conform EN 13501-1

Eigenschap:

- zelfklevend voor bevestiging op de wand
- geïntegreerde folievoet met kleefstrook

Materiaal:

geëxtrudeerd PE-schuim

Kleur:

grijs



mat.nr	omschrijving	Lengte	hoogte	dikte	folielengte	gewicht	VPE	VPE
		m	mm	mm	mm	g/m	m	m
12888011001	80 mm	25	80	8	50	60	25	100

01.03 Verlegsystemen voor vloer - droogbouw

Verlegplaat

Toepassing:

- verlegstelsysteem voor oppervlakteverwarming/-koeling voor bouwwijze B conform DIN 18560 en NEN EN 13813
- voor gebruik met vlakelastische sportvloeren conform NEN EN 1264



Toelating:

- Materiaalklasse: B2 conform DIN 4102
- Brandgedrag: klasse E conform EN 13501-1
- CE-markering

Eigenschap:

- gecontroleerd geëxpandeerd polystyreen conform EN 13163
- af fabriek gelamineerde aluminium warmtegeleidings-lamellen voor een gelijkmatige warmteverdeling
- geïntegreerde nominale breukplaatsen voor een snelle montage zonder bijkomend snijgereedschap
- omegavormige rechte buisgroeven voor een stevige bevestiging van de buizen
- Afmeting plaat: 1000 x 500 mm
- voor RAUTHERM SPEED buizen 16 x 1,5
- voor RAUTITAN flex buizen 16 x 2,2 en RAUTITAN stabil buizen 16,2 x 2,6
- voor RAUTHERM ML buis 16 x 2,0 mm
- voor RAUTHERM NEO-X5 buizen 16 x 1,5 mm

mat.nr	omschrijving	hoogte mm	R* ¹ (m ² K)/W	λ* ² W/(mK)	q _k * ³ kN/m ²	gewicht kg/st	VPE st	VPE st
12439941001* ⁴	VA 12,5 cm, EPS 035 DEO dh	30	0,78	0,035	60	1,2	10	120
12460041001* ⁴	VA 25 cm, EPS 035 DEO dh	30	0,82	0,035	60	1,2	10	120

*¹ warmteweerstand R-waarde

*² warmtegeleidbaarheidcoëfficiënt λ

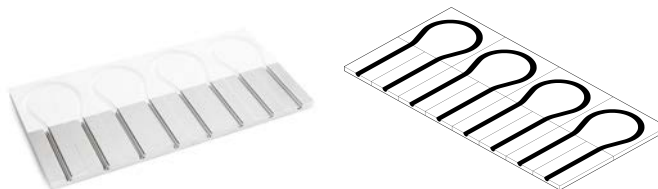
*³ effectievebelasting q_k

*⁴ Leveringstermijn op aanvraag

Bochtplaat

Toepassing:

- verlegstelsysteem voor oppervlakteverwarming/-koeling voor bouwwijze B conform DIN 18560 en NEN EN 13813
- voor het maken van bochten in buizen van 180° aan de rand van verblijfs- en randzones



Toelating:

- Materiaalklasse: B1 conform DIN 4102
- Brandgedrag: klasse E conform EN 13501-1
- CE-markering

Eigenschap:

- gecontroleerd geëxpandeerd polystyreen conform EN 13163
- omegavormige buisgroeven voor een stevige bevestiging van de buizen
- Afmeting plaat: 1000 x 500 mm
- voor RAUTHERM SPEED buizen 16 x 1,5
- voor RAUTITAN flex buizen 16 x 2,2 en RAUTITAN stabil buizen 16,2 x 2,6
- voor RAUTHERM ML buis 16 x 2,0 mm
- voor RAUTHERM NEO-X5 buizen 16 x 1,5 mm

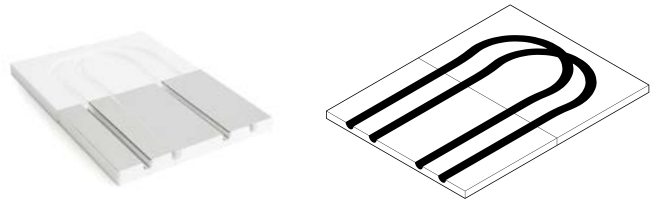
mat.nr	omschrijving	hoogte mm	R* ¹ (m ² K)/W	λ* ² W/(mK)	q _k * ³ kN/m ²	gewicht g/st	VPE st
13208271001* ⁴	VA 12,5 cm, EPS 035 DEO dh	30	0,76	0,035	60	880	10
13208321001* ⁴	VA 25 cm, EPS 035 DEO dh	30	0,81	0,035	60	820	10

*¹ warmteweerstand R-waarde*² warmtegeleidbaarheidcoëfficiënt λ*³ effectievebelasting q_k*⁴ Leveringstermijn op aanvraag

Verloopplaat

Toepassing:

- verlegstelsysteem voor oppervlakteverwarming/-koeling voor bouwwijze B conform DIN 18560 en NEN EN 13813
- voor het maken van bochten in buizen van 180° aan de rand van verblijfs- en randzones



Toelating:

- Materiaalklasse: B1 conform DIN 4102
- Brandgedrag: klasse E conform EN 13501-1
- CE-markering

Eigenschap:

- gecontroleerd geëxpandeerd polystyreen conform EN 13163
- omegavormige buisgroeven voor een stevige bevestiging van de buizen
- Afmeting plaat: 498 x 375 mm
- voor RAUTHERM SPEED buizen 16 x 1,5
- voor RAUTITAN flex buizen 16 x 2,2 en RAUTITAN stabil buizen 16,2 x 2,6
- voor RAUTHERM ML buis 16 x 2,0 mm
- voor RAUTHERM NEO-X5 buizen 16 x 1,5 mm

mat.nr	omschrijving	hoogte mm	R* ¹ (m ² K)/W	λ* ² W/(mK)	q _k * ³ kN/m ²	gewicht g/st	VPE st
13208331001* ⁴	VA 12,5 - 25 cm, EPS 035 DEO dh	30	0,73	0,035	60	300	10

*¹ warmteweerstand R-waarde*² warmtegeleidbaarheidcoëfficiënt λ*³ effectievebelasting q_k*⁴ Leveringstermijn op aanvraag**Warmtegeleidingsplaat**

Toepassing:

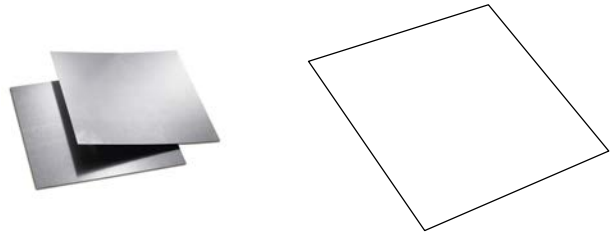
voor het plaatsen op bijv. de vulplaat TS bij de verdeleraan-
sluiting

Eigenschap:

om te plaatsen op een bochtplaat VA 12,5 en VA 25 / op
een verloopplaat

Materiaal:

aluminium (Al)



mat.nr	omschrijving	Lengte mm	breedte mm	dikte mm	gewicht g/st	VPE st
13153661001* ¹	voor bochtplaat	495	242	0,5	157	1
13153651001* ¹	voor verloopplaat	370	242	0,5	165	1

*¹ Leveringstermijn op aanvraag

Vulplaat

Toepassing:

- voor de individuele plaatsing van buizen bij de verdeelraansluiting en voor het compenseren van zones zonder verwarmingsbuizen
- Bouwwijze B conform NEN 18560 en NEN EN 13813



Toelating:

- Materiaalklasse: B1 conform DIN 4102
- Brandgedrag: klasse E conform EN 13501-1
- CE-markering

Eigenschap:

- gecontroleerd geëxpandeerd polystyreen conform EN 13163
- buisgeleidingsleuven worden in de vulplaat gemaakt door middel van de buisgeleidingssnijder (Matnr. 12496821002)
- Afmeting plaat: 1000 x 500 mm

mat.nr	omschrijving	hoogte mm	R ^{*1} (m ² K)/W	λ ^{*2} W/(mK)	q _k ^{*3} kN/m ²	gewicht g/st	VPE st
12496421001 ^{*4}	EPS 035 DEO dh	30	0,85	0,035	60	400	16

*1 warmteweerstand R-waarde

*2 warmtegeleidbaarheidcoëfficiënt λ

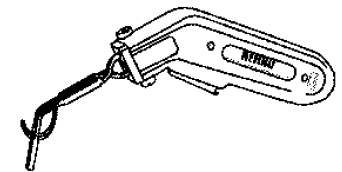
*3 effectievebelasting q_k

*4 Leveringstermijn op aanvraag

Buisprofielsnijder

Toepassing:

gereedschap voor het individueel aanpassen van de buisgeleidingsgroeven in de vulplaat



Eigenschap:

- bestaat uit een mes en twee passende lemmeten voor buisdiameter 14 en 16 mm
- Netspanning 230 V

Leveringswijze:

kartonnen verpakking

mat.nr	omschrijving	gewicht kg/st	VPE st	VPE st
12496821002	230 V	1,25	1	252

Afdekkfolie

Toepassing:
 bouwfolie voor het afdekken van warmte- en geluidsisolatie conform DIN 18560

Eigenschap:

- robuuste, doorschijnende afdekkfolie voor het beschermen van isolatielagen onder dekvloeren conform NEN 18560
- Rolbreedte: tweelagig 600 mm

Materiaal:

Polyethyleen (PE)



mat.nr	omschrijving	nominale dikte mm	Lengte m	breedte mm	bovendrijven m ²	gewicht kg/m ²	VPE m ²	VPE m ²
12560541003	1200 mm (breedte) x 100 m (lengte)	0,2	100	1200	120	0,191	120	3600

Basisplaat TS-14

Toepassing:

- verlegstelsel voor oppervlakteverwarming/-koeling voor bouwwijze B conform DIN 18560 en NEN EN 13813
- voor de bevestiging van Ω-vormige warmtegeleidings-lamellen TS-14 en bochtlamellen TS-14



Toelating:

- Materiaalklasse: B1 conform DIN 4102
- Brandgedrag: klasse E conform EN 13501-1

Eigenschap:

- gecontroleerd geëxpandeerd polystyreen conform EN 13163
- voor verlegafstand 12,5 cm
- omegavormige groef
- Afmeting plaat: 1000 x 500 mm

mat.nr	omschrijving	hoogte mm	R ^{*1} (m ² K)/W	λ ^{*2} W/(mK)	q _k ^{*3} kN/m ²	gewicht g/st	VPE st	VPE st
12002991001	EPS 035 DEO dh	25	0,51	0,035	60	418	10	120

*1 warmteweerstand R-waarde

*2 warmtegeleidbaarheidcoëfficiënt λ

*3 effectievebelasting q_k

Warmtegeleidingslamel TS-14

Toepassing:

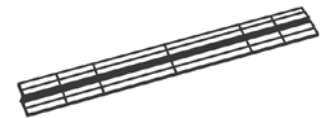
wordt in de Ω-groef van de basisplaat TS-14 bevestigd

Eigenschap:

Afmeting lamel: 998 x 123 mm

Materiaal:

verzinkt plaatstaal



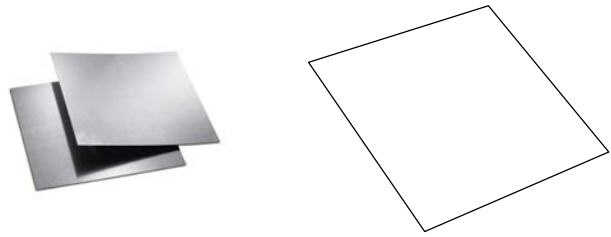
mat.nr	omschrijving	dikte mm	gewicht g/st	VPE st	VPE st
12003031001	998 x 123 mm	0,4	451	48	960

Warmtegeleidende folie TS-14

Toepassing:
voor het plaatsen op bijv. de vulplaat TS bij de verdeleraansluiting

Eigenschap:
Afmeting plaat: 490 x 490 mm

Materiaal:
verzinkt plaatstaal



mat.nr	omschrijving	dikte	gewicht	VPE
		mm	g/st	st
12351501001*1	490 x 490 mm	0,4	940	1

*1 Leveringstermijn op aanvraag

Bochtlabel TS-14

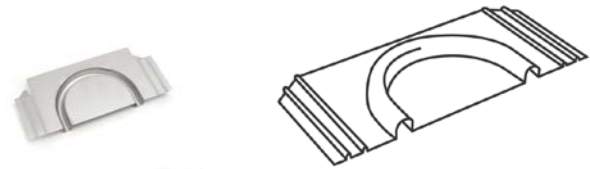
Toepassing:
wordt in de Ω -groef van de basisplaat TS-14 in de bocht bevestigd

Eigenschap:

- voor verlegafstand 12,5 cm
- Afmeting lamel: 245 x 110 mm

Materiaal:
verzinkt plaatstaal

Leveringswijze:
kartonnen verpakking



mat.nr	omschrijving	gewicht	VPE	VPE
		g/st	st	st
12003041001	245 x 110 mm	119	25	1500

Vulplaat TS-14

Toepassing:

- voor de individuele plaatsing van buizen bij de verdeelraansluiting en voor het compenseren van zones zonder verwarmingsbuizen
- Bouwwijze B conform NEN 18560 en NEN EN 13813

Toelating:

- Materiaalklasse: B1 conform DIN 4102
- Brandgedrag: klasse E conform EN 13501-1
- CE-markering

Eigenschap:

- gecontroleerd geëxpandeerd polystyreen conform EN 13163
- buisgeleidingssleuven worden in de vulplaat gemaakt door middel van de buisgeleidingssnijder (Matnr. 12496821002)
- Afmeting plaat: 1000 x 500 mm



mat.nr	omschrijving	hoogte mm	R* ¹ (m ² K)/W	λ* ² W/(mK)	q _k * ³ kN/m ²	gewicht g/st	VPE st	VPE st
12003061001	EPS 035 DEO dh	25	0,71	0,035	60	350	19	152

*¹ warmteweerstand R-waarde*² warmtegeleidbaarheidcoëfficiënt λ*³ effectievebelasting q_k**Buisprofielsnijder**

Toepassing:

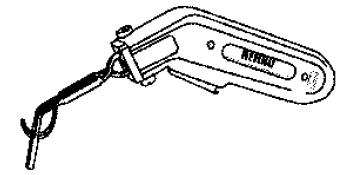
gereedschap voor het individueel aanpassen van de buisgeleidingsgroeven in de vulplaat

Eigenschap:

- bestaat uit een mes en twee passende lemmeten voor buisdiameter 14 en 16 mm
- Netspanning 230 V

Leveringswijze:

kartonnen verpakking



mat.nr	omschrijving	gewicht kg/st	VPE st	VPE st
12496821002	230 V	1,25	1	252

Afdekkfolie

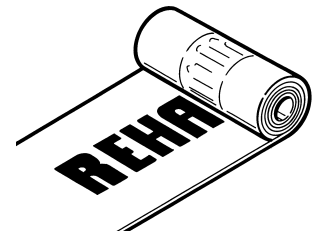
Toepassing:
bouwfolie voor het afdekken van warmte- en geluidsisolatie conform DIN 18560

Eigenschap:

- robuuste, doorschijnende afdekkfolie voor het beschermen van isolatielagen onder dekvloeren conform NEN 18560
- Rolbreedte: tweelagig 600 mm

Materiaal:

Polyethyleen (PE)



mat.nr	omschrijving	nominale dikte mm	Lengte m	breedte mm	bovendrijven m ²	gewicht kg/m ²	VPE m ²	VPE m ²
12560541003	1200 mm (breedte) x 100 m (lengte)	0,2	100	1200	120	0,191	120	3600

01.04 Toebehoren verlegsystemen**Randisolatiestrook met profielering 8/150**

Toepassing:
voor de gestandaardiseerde scheiding tussen de dekvloeren van aangrenzende bouwonderdelen bij vloerconstructies

Toelating:

- Materiaalklasse: B2 conform DIN 4102
- Brandgedrag: klasse E conform EN 13501-1

Eigenschap:

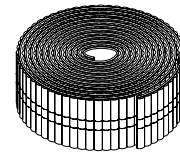
- geprofileerd, voor een flexibele aanpassing in de hoeken
- geïntegreerde PE-folierand en plakstrook onderaan voor een optimale bevestiging op de wand

Materiaal:

geëxtrudeerd PE-schuim

Kleur:

grijs



mat.nr	omschrijving	Lengte m	hoogte mm	dikte mm	folielengte mm	gewicht g/m	VPE m	VPE m
12179041001	geprofileerd 8/150	25	150	8	230	35	25	100

Randisolatiestrook met PE-folie

Toepassing:
voor de gestandaardiseerde scheiding tussen de dekvloeren van aangrenzende bouwonderdelen bij vloerconstructies

Toelating:

- Materiaalklasse: B2 conform DIN 4102
- Brandgedrag: klasse E conform EN 13501-1

Eigenschap:

PE-schuim met geïntegreerde folierand

Materiaal:

geëxtrudeerd PE-schuim

Kleur:

grijs



mat.nr	omschrijving	Lengte m	hoogte mm	dikte mm	folielengte mm	gewicht g/m	VPE m	VPE m
12562441002	met PE-folie	25	150	8	165	35	25	100

RAUTHERM SPEED Randisolatie

Toepassing:
voor de gestandaardiseerde scheiding tussen de dekvloeren van aangrenzende bouwonderdelen bij vloerconstructies in combinatie met RAUTHERM SPEED verlegssystemen

Toelating:

- Materiaalklasse: B2 conform DIN 4102
- Brandgedrag: klasse E conform EN 13501-1

Eigenschap:

- met kleefstrook onderaan voor een optimale bevestiging op de wand
- geïntegreerde PE-folievoet met kleefstrook

Materiaal:

geëxtrudeerd PE-schuim

Kleur:

grijs



mat.nr	omschrijving	Lengte m	hoogte mm	dikte mm	folielengte mm	gewicht g/m	VPE m	VPE m
13208941001	met kleefstrook	25	150	8	100	35	25	100

Bewegingsvoegenprofiel

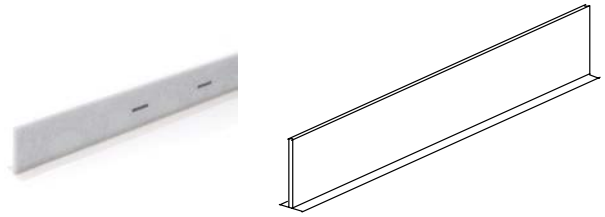
Toepassing:
voor het maken van duurzame elastische voegen bij verwarmingsvloeren en voor het scheiden van verschillende dekvloeren

Toelating:
Brandgedrag: klasse E conform DIN EN 13501-1

Eigenschap:

- geslotencellig PE-LD-schuim met harde folie ter versteviging
- met zelfklevende stroken aan de onderzijde

Kleur:
grijs



mat.nr	omschrijving	Lengte mm	hoogte mm	dikte mm	gewicht g/m	VPE m	VPE m
12392431001	PE-LD schuim	1200	100	10	160	24	480

Buisgeleidebocht 90°

Toepassing:

- voor het geleiden van RAUTHERM SPEED en RAUTHERM S buizen
- voor het geleiden van RAUTHERM NEO-X5 buizen

Eigenschap:
temperatuurbestendig van -5 °C tot +60 °C

Materiaal:
Polyamide (PA)

Kleur:
zwart



mat.nr	omschrijving	gewicht g/st	VPE st	VPE st
12278331001	voor 14 mm	23	25	100
12393331001	voor 16/17 mm	33	25	100
12393431001	voor 20 mm	58	25	100
12391931001	voor 25 mm	110	25	100

Buisgeleidingsbocht 10 90°

Toepassing:

- voor het begeleiden van RAUTHERM SPEED buizen
- voor het geleiden van RAUTHERM NEO-X5 buizen

Materiaal:
Polyamide (PA)

Kleur:
zwart



mat.nr	omschrijving	gewicht g/st	VPE st	VPE st
12289501002	voor 10,1 x 1,1 mm	12,3	25	100

Dekvloercomponent P

Toepassing:

Toevoegmiddel voor cementdekvloer conform NEN 18560

Eigenschap:

- optimale verwerking door plasticering van de cementvloer
- vermindering van de vorming van krimp-scheuren bij het afbinden door verbetering van de water-cementfactor
- enkel geschikt voor cementdekvloeren conform DIN 18560
- Verbruik: 35 g per m² oppervlakte en cm dekvloerdikte

Materiaal:

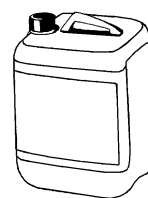
niet-brandbare, chloridevrije en gemodificeerde polyglycolether

Nota:

Let op de vervaldatum

Leveringswijze:

kunststofbussen van 10 kg



mat.nr	omschrijving	gewicht	VPE	VPE
		kg/kg	kg	kg
12563741003	P	1	10	600

Dekvloercomponent "Mini"

Toepassing:

voor het vervaardigen van dunne zwevende cementdekvloeren met een hoge belastbaarheid conform NEN 18560

Eigenschap:

- beperking van de dekvloerdikte door de verhoging van de scheur-en drukvastheid
- geschikt voor dunne cementdekvloeren met een hoge belastbaarheid conform DIN 18560, deel 2, met een minimale buisbedekking van 30 mm
- enkel geschikt voor cementdekvloeren conform DIN 18560
- Verbruik: 0,2 kg per m² oppervlakte en cm dekvloerdikte

Leveringswijze:

kunststofbussen van 25 kg



mat.nr	omschrijving	gewicht	VPE	VPE
		kg/kg	kg	kg
12616651001	"Mini"	1	25	600

Kunststofvezels

Toepassing:
voor het verminderen van spannings- en krimp-scheuren tijdens het uithardingsproces van cementdekvloeren

Eigenschap:

- verbetering van de dekvloereigenschappen
- verhoogt het waterabsorberingsvermogen van de pas gelegde dekvloer
- kunststofvezels garanderen een minimale scheurvorming en verbeteren de buigtrek- en drukvastheid
- te gebruiken in combinatie met dekvloercomponent „Mini“ of dekvloercomponent P
- Verbruik: 12 g per m² oppervlakte en cm dekvloerdikte

Materiaal:

kunststofvezels uit PP

Leveringswijze:

PE-zak/verpakt in karton van 1 kg



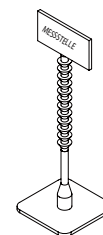
mat.nr	omschrijving	gewicht	VPE	VPE
		kg/kg	kg	kg
12654711001	PP	1	1	10

Meetpunt voor restvocht

Toepassing:
voor het markeren van een geschikt meetpunt voor het restvocht bij natte dekvloeren

Materiaal:

Polypropyleen (PP)



mat.nr	omschrijving	gewicht	VPE	VPE
		g/st	st	st
12051341001	voor restvocht II	5,4	5	50

Plakband

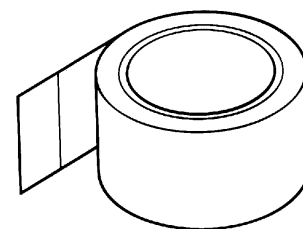
Toepassing:
voor het afdichten van voegen tussen verlegplaten en folies conform NEN 18560

Eigenschap:

- voor RAUTHERM SPEED K verlegplaten, tackerplaten en PE-afdekfolie
- extreem sterk, transparant plakband

Materiaal:

PP-folie met natuurrubberlijm



mat.nr	omschrijving	Lengte	breedte	gewicht	VPE	VPE
		m	mm	g/st	st	st
12619491001	50 mm x 66 m	66	50	159	6	36

Plakbandroller

Toepassing:
voor optimaal en moeiteloos werken met de plakband

Eigenschap:
lichtgewicht, met ergonomische handgreep voor een optimaal plakken, voor het snel wisselen van rol, met corrosiebestendig lemmer met lemmerbescherming



mat.nr	omschrijving	gewicht	VPE	VPE
		g/st	st	st
12619591001		397	1	40

01.05 Verlegsystemen voor de wand**Klemrail 10**

Toepassing:
voor de bevestiging van RAUTHERM SPEED buizen
10,1 x 1,1 mm

Eigenschap:
langs beide zijden verlengbaar door middel van een geïntegreerde steekverbinding

Materiaal:
Polypropyleen (PP)

Leveringswijze:
haspel in doos



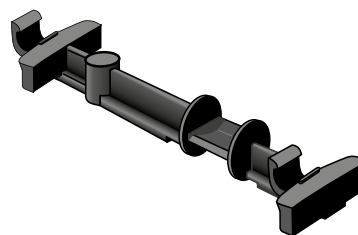
mat.nr	omschrijving	Lengte	breedte	gewicht	VPE	VPE
		mm	mm	g/st	st	st
12288801001	10,1 x 1,1	800	25	61	50	1650

Dubbele klem 10

Toepassing:
voor het geleiden van RAUTHERM SPEED buizen
10,1 x 1,1 mm in bochten

Materiaal:
PA, cadmiumvrij

Kleur:
zwart



mat.nr	omschrijving	gewicht	VPE	VPE
		g/st	st	st
12288901001	10,1 x 1,1 mm	10	50	1000

Buisgeleidingsbocht 10 90°

Toepassing:

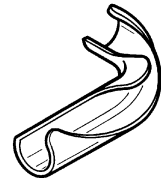
- voor het begeleiden van RAUTHERM SPEED buizen
- voor het geleiden van RAUTHERM NEO-X5 buizen

Materiaal:

Polyamide (PA)

Kleur:

zwart



mat.nr	omschrijving	gewicht	VPE	
			g/st	st
12289501002	voor 10,1 x 1,1 mm	12,3	25	100

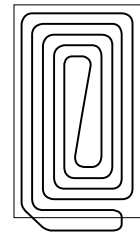
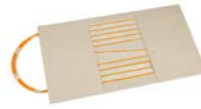
Wandelement 600 mm

Toelating:

Brandclassificatie: B s1 d0

Eigenschap:

- gipsplaten met een kern van houtvezelversterkte gipsplaat (dikte 15 mm) met geïntegreerde RAUTHERM SPEED buis 10,1 x 1,1
- met afgeschuinde randen aan de 2 lange zijden
- Verlegafstand tussen de buizen: 45 mm



mat.nr	omschrijving	Lengte	hoogte	breedte	gewicht	VPE	
						mm	mm
12028701001	2000 x 600 mm	2000	30	600	18	40	
12028801001	1000 x 600 mm	1000	30	600	9	40	

01.06 Verdelers

RAUTHERM SPEED Verdelers HKV-D P connector 16

Toepassing:
verdeling en regeling van warm water bij vloerverwarming/-koeling

Eigenschap:

- aanvoer-retour thermisch gescheiden
- compacte vorm
- aansluiting leidingen zowel links als rechts mogelijk
- variabele aansluiting van de buis aan de zijkant of onderaan mogelijk door bijgeleverde adapterset
- Zelfklemmende verdeelbeugels voor montage in de verdelerkast of met bijgeleverde afstandhouders voor montage aan de wand
- voorgemonteerd op console en op druk getest
- aanvoer met geïntegreerde flowmeters, weergavebereik 0,8 - 3,75 l/m voor standaardinstellingen van de afzonderlijke verwarmings-/koelgroepen volgens EN 1264 deel 4
- retour met geïntegreerde thermostaatkranen voor het afsluiten van afzonderlijke verwarmings-/koelgroepen, blauwe draaiknoppen, ventiel voor aansluiting van de thermische motor REHAU MINI
- Aansluitingen verwarmingsgroepen met insteek fittingen

Inhoud:

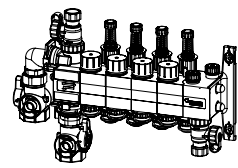
- monoverdeelbalk
- afsluitkranen DN 25 binnendraad met thermometer
- adapter voor het ontluichten, aftappen en spoelen van de groepen
- steunhulzen

Materiaal:

glasvezelversterkte Polyamide (PA)

Leveringswijze:

- kartonnen verpakking
- getest op waterdichtheid



mat.nr	omschrijving	groepen	L* ¹	H* ²	T* ³	A* ⁴	gewicht kg/st	VPE st
			mm	mm	mm	mm		
14707001001	2 groeps, connector 16	2	281	253	75	45	2,2	1
14707101001	3 groeps, connector 16	3	326	253	75	45	2,4	1
14707201001	4 groeps, connector 16	4	371	253	75	45	2,6	1
14707301001	5 groeps, connector 16	5	416	253	75	45	2,8	1
14707401001	6 groeps, connector 16	6	461	253	75	45	3	1
14707501001	7 groeps, connector 16	7	506	253	75	45	3,2	1
14707601001	8 groeps, connector 16	8	551	253	75	45	3,4	1
14707701001	9 groeps, connector 16	9	596	253	75	45	3,6	1
14707801001	10 groeps, connector 16	10	641	253	75	45	3,8	1
14707901001	11 groeps, connector 16	11	686	253	75	45	4	1

*1 Lengte: L

*2 hoogte

*3 diepte

*4 hartafstand

mat.nr	omschrijving	groepen	L ^{*1} mm	H ^{*2} mm	T ^{*3} mm	A ^{*4} mm	gewicht kg/st	VPE st
14708001001	12 groeps, connector 16	12	731	253	75	45	4,2	1
14708101001	13 groeps, connector 16	13	776	253	75	45	4,4	1
14708201001	14 groeps, connector 16	14	821	253	75	45	4,6	1
14708301001	15 groeps, connector 16	15	866	253	75	45	4,8	1
14708401001	16 groeps, connector 16	16	911	253	75	45	5	1

*1 Lengte: L

*2 hoogte

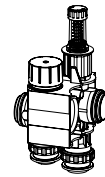
*3 diepte

*4 hartafstand

RAUTHERM SPEED uitbreidingsset HKV-D P aansluiting 16

Toepassing:

- verdeling en regeling van warm water bij vloerverwarming/-koeling
- voor het uitbreiden van de groepen op een RAUTHERM SPEED HKV-D P verdeler



Eigenschap:

- aanvoer-retour thermisch gescheiden
- aanvoer met geïntegreerde flowmeters, weergavebereik 0,8 - 3,75 l/m voor standaardinstellingen van de afzonderlijke verwarmings/-koelgroepen volgens EN 1264 deel 4
- retour met geïntegreerde thermostaatkranen voor het afsluiten van afzonderlijke verwarmings/-koelgroepen, blauwe draaiknoppen, ventiel voor aansluiting van de thermische motor REHAU MINI
- Aansluitingen verwarmingsgroepen met insteek fittingen

Inhoud:

- module verdeler
- verlengingsschroeven
- steunhulzen

Materiaal:

glasvezelversterkte Polyamide (PA)

mat.nr	omschrijving	gewicht kg/st	VPE st
14707021001	uitbreidingsset, connector 16	0,3	1

RAUTHERM SPEED Verdelers HKV-D P connector 17

Toepassing:
verdeling en regeling van warm water bij vloerverwarming/-koeling

Eigenschap:

- aanvoer-retour thermisch gescheiden
- compacte vorm
- aansluiting leidingen zowel links als rechts mogelijk
- variabele aansluiting van de buis aan de zijkant of onderaan mogelijk door bijgeleverde adapterset
- Zelfklemmende verdeelbeugels voor montage in de verdelerkast of met bijgeleverde afstandshouders voor montage aan de wand
- voorgemonteerd op console en op druk getest
- aanvoer met geïntegreerde flowmeters, weergavebereik 0,8 - 3,75 l/m voor standaardinstellingen van de afzonderlijke verwarmings-/koelgroepen volgens EN 1264 deel 4
- retour met geïntegreerde thermostaatkranen voor het afsluiten van afzonderlijke verwarmings-/koelgroepen, blauwe draaiknoppen, ventiel voor aansluiting van de thermische motor REHAU MINI
- Aansluitingen verwarmingsgroepen met insteek fittingen

Inhoud:

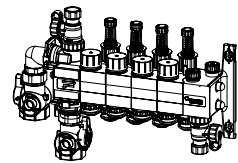
- monoverdeelbalk
- afsluitkranen DN 25 binnendraad met thermometer
- adapter voor het ontluichten, aftappen en spoelen van de groepen
- steunhulzen

Materiaal:

glasvezelversterkte Polyamide (PA)

Leveringswijze:

- kartonnen verpakking
- getest op waterdichtheid



mat.nr	omschrijving	groepen	L* ¹ mm	H* ² mm	T* ³ mm	A* ⁴ mm	gewicht kg/st	VPE st
14709001001	2 groeps, connector 17	2	281	253	75	45	2,2	1
14709101001	3 groeps, connector 17	3	326	253	75	45	2,4	1
14709201001	4 groeps, connector 17	4	371	253	75	45	2,6	1
14709301001	5 groeps, connector 17	5	416	253	75	45	2,8	1
14709401001	6 groeps, connector 17	6	461	253	75	45	3	1
14709501001	7 groeps, connector 17	7	506	253	75	45	3,2	1
14709601001	8 groeps, connector 17	8	551	253	75	45	3,4	1
14709701001	9 groeps, connector 17	9	596	253	75	45	3,6	1
14709801001	10 groeps, connector 17	10	641	253	75	45	3,8	1
14709901001	11 groeps, connector 17	11	686	253	75	45	4	1
14710001001	12 groeps, connector 17	12	731	253	75	45	4,2	1

*¹ Lengte: L

*² hoogte

*³ diepte

*⁴ hartafstand

mat.nr	omschrijving	groepen	L ^{*1} mm	H ^{*2} mm	T ^{*3} mm	A ^{*4} mm	gewicht kg/st	VPE st
14710101001	13 groeps, connector 17	13	776	253	75	45	4,4	1
14710201001	14 groeps, connector 17	14	821	253	75	45	4,6	1
14710301001	15 groeps, connector 17	15	866	253	75	45	4,8	1
14710401001	16 groeps, connector 17	16	911	253	75	45	5	1

*1 Lengte: L

*2 hoogte

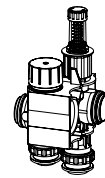
*3 diepte

*4 hartafstand

RAUTHERM SPEED uitbreidingsset HKV-D P aansluiting 17

Toepassing:

- verdeling en regeling van warm water bij vloerverwarming/-koeling
- voor het uitbreiden van de groepen op een RAUTHERM SPEED HKV-D P verdeler



Eigenschap:

- aanvoer-retour thermisch gescheiden
- aanvoer met geïntegreerde flowmeters, weergavebereik 0,8 - 3,75 l/m voor standaardinstellingen van de afzonderlijke verwarmings/-koelgroepen volgens EN 1264 deel 4
- retour met geïntegreerde thermostaatkranen voor het afsluiten van afzonderlijke verwarmings/-koelgroepen, blauwe draaiknoppen, ventiel voor aansluiting van de thermische motor REHAU MINI
- Aansluitingen verwarmingsgroepen met insteek fittingen

Inhoud:

- module verdeler
- verlengingsschroeven
- steunhulzen

Materiaal:

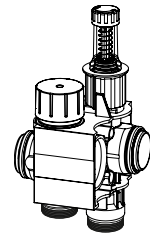
glasvezelversterkte Polyamide (PA)

mat.nr	omschrijving	gewicht kg/st	VPE st
14709021001	uitbreidingsset, connector 17	0,3	1

RAUTHERM SPEED uitbreidingsset HKV-D P Euroconus

Toepassing:

- verdeling en regeling van warm water bij vloerverwarming/-koeling
- voor het uitbreiden van de groepen op een RAUTHERM SPEED HKV-D P verdeler



Eigenschap:

- aanvoer-retour thermisch gescheiden
- aanvoer met geïntegreerde flowmeters, weergavebereik 0,8 - 3,75 l/m voor standaardinstellingen van de afzonderlijke verwarmings-/koelgroepen volgens EN 1264 deel 4
- retour met geïntegreerde thermostaatkranen voor het afsluiten van afzonderlijke verwarmings-/koelgroepen, blauwe draaiknoppen, ventiel voor aansluiting van de thermische motor REHAU MINI
- aansluiting verwarmingsgroepen voor REHAU euroconus G 3/4 conform NEN 16313

Inhoud:

- monoverdeelbalk
- verlengingsschroeven

Materiaal:

glasvezelversterkte Polyamide (PA)

mat.nr	omschrijving	gewicht VPE	
		kg/st	st
14705021001	uitbreidingsset, G 3/4 euroconus	0,35	1

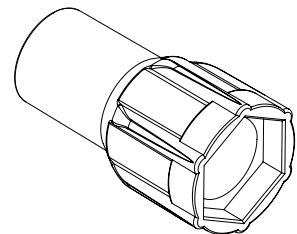
Montagegereedschap

Toepassing:

montagegereedschap voor het bevestigen van de SW 10 moeren aan de HKV-D P verdeler

Materiaal:

Polymeer

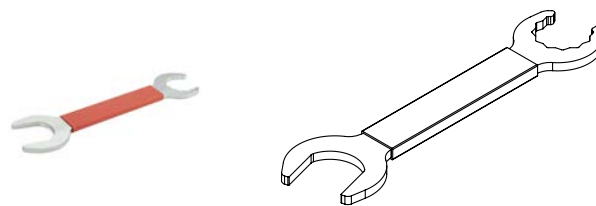


mat.nr	omschrijving	gewicht VPE	
		g/st	st
14710651001	dopsleutel, SW 10	12	1

Open ringsleutel

Toepassing:
montagegereedschap voor de bevestiging van REHAU
insteek fitting

Materiaal:
metaal met rubber handvat



mat.nr	omschrijving	gewicht VPE	
		g/st	st
14710701001 ^{*1}	ringsleutel SW 27/30, open	165	1

^{*1} Leveringstermijn op aanvraag

Controlezet flex P met thermostatische kop (2023)

Toepassing:

- voor het regelen van een constante aanvoertemperatuur
- voor montage links op de RAUTHERM SPEED P HKV-D verdeler

Eigenschap:

- met ventiel $k_{vs} - 3,5 \text{ m}^3/\text{u}$ voor primair bijmengen
- ventiel met instelbare thermostaatkop tot een aanvoertemperatuur van 55 °C
- instelbare overstroomventil met terugloopbegrenzer in retour
- elektronische hoogrendementspomp bedraad met temperatuurbegrenzer
- opvoerhoogte: max. 6 m

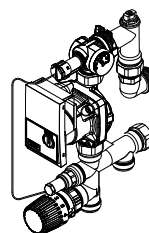
Materiaal:

- glasvezelversterkte Polyamide (PA)
- schroefdraad in Messing

Nota:

- montage van de regelset flex P in verdelerkast UP110 en AP 130 mit apart verkrijgbare C-profiel rails 12176901001 (UP 110)/12176911001 (AP 130) en vleugelmoeren (12179691001)
- regelset flex P is niet combineerbaar met de uitbreidingsset voor warmtemeter voor de RAUTHERM SPEED verdeler HKV-D P

Leveringswijze:
kartonnen verpakking



mat.nr	omschrijving	gewicht VPE	
		kg/st	st
13185301001	met thermostaatkop.	4,1	1

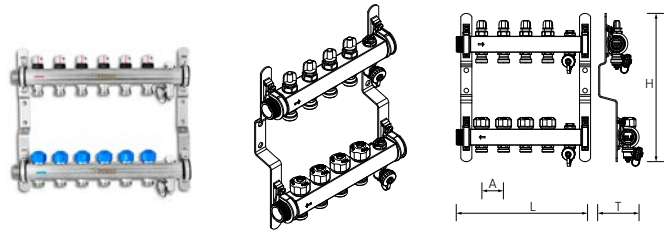
Verdeler HKV-D Easyflow RVS, met flowindicator

Toepassing:

Verdeling en regeling van warm water bij vloerverwarming/-koeling

Eigenschap:

- retour-groepen met geïntegreerde Easyflow regelventielen M 30 x 1,5 voor de instelling van de gewenste volumestroom en de aansluiting van REHAU thermische motoren
- de Easyflow-regelventiel voert permanent zelf een automatische hydraulische uitbalancering uit
- werkdruk van de regelventielen 20 kPa tot 60 kPa
- geluiddempende beugels volgens DIN 4109 voor montage in REHAU verdelerkast of direct aan de wand apart meegeleverd



Inhoud:

- manuele ontluchter
- roterende vul- en aftapkraan

Materiaal:

RVS

Nota:

knelkoppelingen zijn niet inbegrepen

Leveringswijze:

- kartonnen verpakking
- getest op waterdichtheid

mat.nr	omschrijving	groepen	L ^{*1} mm	H ^{*2} mm	T ^{*3} mm	A ^{*4} mm	gewicht kg/st	VPE st
13920201001	2 groeps, met flowindicator	2	201	340	80	50	2,48	1
13920301001	3 groeps, met flowindicator	3	251	340	80	50	2,84	1
13920401001	4 groeps, met flowindicator	4	301	340	80	50	3,43	1
13920501001	5 groeps, met flowindicator	5	351	340	80	50	3,84	1
13920601001	6 groeps, met flowindicator	6	401	340	80	50	4,2	1
13920701001	7 groeps, met flowindicator	7	451	340	80	50	4,79	1
13920801001	8 groeps, met flowindicator	8	501	340	80	50	5,15	1
13920901001	9 groeps, met flowindicator	9	551	340	80	50	5,61	1
13921001001	10 groeps, met flowindicator	10	601	340	80	50	6,16	1
13921101001	11 groeps, met flowindicator	11	651	340	80	50	6,52	1
13921201001	12 groeps, met flowindicator	12	701	340	80	50	6,98	1
13921301001	13 groeps, met flowindicator	13	751	340	80	50	7,51	1
13921401001	14 groeps, met flowindicator	14	801	340	80	50	7,87	1
13921501001	15 groeps, met flowindicator	15	851	340	80	50	8,23	1

*1 Lengte: L

*2 hoogte

*3 diepte

*4 hartafstand

Vloerverwarmingsverdeler HKV-D roest vast staal

Toepassing:

Verdeling en regeling van warm water bij vloerverwarming/-koeling

Eigenschap:

- aanvoer met geïntegreerde en afsluitbare regelventiel volgens EN 1264-4 voor het instellen van de volumestroom
- Retourbalk met regelventiel M 30 x 1,5 met aangehechte retourschroefkoppelingen met beschermkap voor het afsluiten van de afzonderlijke verwarmings-/koelgroepen en de aansluiting van REHAU thermische motoren
- zone-aansluiting: euroconus volgens NEN EN 16313
- primaire aansluiting verdeler: DN 25 buitendraad met vlakke afdichting
- geluiddempende beugels volgens DIN 4109 voor montage in REHAU verdelerkast of direct aan de wand apart meegeleverd

Inhoud:

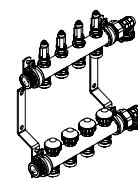
- manuele ontluchter
- roterende vul- en aftapkraan

Materiaal:

RVS

Leveringswijze:

- kartonnen verpakking
- getest op waterdichtheid



mat.nr	omschrijving	groepen	L* ¹ mm	H* ² mm	T* ³ mm	A* ⁴ mm	gewicht kg/st	VPE st
12080211003	HKV-D 02 zonder kogelkranen	2	217	300	83	50	2,4	1
12080311003	HKV-D 03 zonder kogelkranen	3	267	300	83	50	2,8	1
12080411003	HKV-D 04 zonder kogelkranen	4	317	300	83	50	3,2	1
12080511003	HKV-D 05 zonder kogelkranen	5	367	300	83	50	3,8	1
12080611003	HKV-D 06 zonder kogelkranen	6	417	300	83	50	3,6	1
12080711003	HKV-D 07 zonder kogelkranen	7	467	300	83	50	4,5	1
12080811003	HKV-D 08 zonder kogelkranen	8	517	300	83	50	5,1	1
12080911003	HKV-D 09 zonder kogelkranen	9	567	300	83	50	5,5	1
12081011003	HKV-D 10 zonder kogelkranen	10	617	300	83	50	5,2	1
12081111003	HKV-D 11 zonder kogelkranen	11	667	300	83	50	6,5	1
12081211003	HKV-D 12 zonder kogelkranen	12	717	300	83	50	6	1

*¹ Lengte: L*² hoogte*³ diepte*⁴ hartafstand

Uitbreidingsset voor HKV-D uit roest vast staal

Eigenschap:

- bestaat uit 2 uitbreidingsstukken DN 25 voor aanvoer en retour voor wederzijdse aansluiting (G1 met schroefdraad) ter uitbreiding van de HKV-D met één verwarmingskring
- aanvoer met regelventiel 0-6 l/min voor het afsluiten van afzonderlijke verwarmingskringen
- Terugslagkleppen voor de regeling van de volumestroom aansluitschroefdraad M 30 x 1,5 thermische motor
- aansluiting verwarmingsgroepen voor REHAU euro-conus G 3/4 conform NEN 16313
- knelkoppelingen zijn niet inbegrepen



Materiaal:

roest vast staal/vernikkeld messing

Leveringswijze:

kartonnen verpakking

mat.nr	omschrijving	gewicht VPE	
		g/st	st
12097961001	voor RVS HKV-D	94	1

Kogelkraanset G1 voor HKV-D/HLV RVS

Toepassing:

voor de afsluitbare aansluiting van de verwarmingsverdeler HKV-D en op de verwarmingsverdeler uit roest vast staal

Eigenschap:

- kogelkraan G1 rood met wartelmoer en dichting
- kogelkraan G1 blauw met wartelmoer en dichting

Materiaal:

messing vernikkeld



mat.nr	omschrijving	gewicht VPE	
		g/st	st
12081221001	voor HKV / HKV-D RVS	630	1

Haakse kogelkraanset G1 voor HKV/HKV-D/HLV RVS

Toepassing:

voor de afsluitbare aansluiting van de verwarmingsverdeler HKV-D en op de verwarmingsverdeler uit roest vast staal

Eigenschap:

- kogelkraan G1 rood met wartelmoer en dichting
- kogelkraan G1 blauw met wartelmoer en dichting
- voor buitenschroefdraad G1

Materiaal:

messing vernikkeld



mat.nr	omschrijving	gewicht VPE	
		kg/st	st
13152241001	voor HKV/HKV-D/HLV RVS	1,152	1

Kogelkraanset G1 met sensoraansluiting

Toepassing:
voor het afsluiten van een REHAU verdeler

Eigenschap:

- bestaat uit 2 kogelkranen DN 25 met sensoraansluiting M 10 x 1 voor direct aansluiten van sensor warmtemeters conform EN 1434
- voor buitenschroefdraad G1

Materiaal:
messing vernikkeld



mat.nr	omschrijving	SW ^{*1}	gewicht	VPE	
			g/st	st	
12165931001	met sensoraansluiting M10x1	G 1	36	750	1

*1 Steeksleutelmaat SW

Kogelkraanset G1 met filter

Toepassing:
voor de afsluitbare aansluiting van de verwarmingsverdeler HKV-D en op de verwarmingsverdeler uit roest vast staal

Eigenschap:

- kogelkraan G1 rood met wartelmoer en dichting; inclusief filterelement met een maaswijdte van 0,8 mm
- kogelkraan G1 blauw met wartelmoer en dichting
- voor buitenschroefdraad G1

Materiaal:
messing vernikkeld



mat.nr	omschrijving	SW ^{*1}	gewicht	VPE	
			kg/st	st	
13251621001	met filter		38	1,15	1

*1 Steeksleutelmaat SW

HKV thermostatische afsluiterset

Eigenschap:

- bestaat uit een zoneregventiel en een afsluitkraan G1
- regelventiel in rechte uitvoering met voorinstelling en ventieldop om af te sluiten
- verbindingsdraad M 30 x 1,5 geschikt voor de montage van REHAU thermische motoren
- aansluiting op de verdeler met G1 wartelmoer, vlakdichtend, conform ISO 228

Materiaal:
Messing



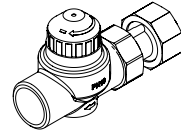
mat.nr	omschrijving	SW ^{*1}	gewicht	VPE	
			g/st	st	
12165911001	voor REHAU vloerverwarmingsverdeler	G 1	38	750	1

*1 Steeksleutelmaat SW

HKV thermostatische afsluiter

Eigenschap:

- zoneregelventiel in rechte uitvoering met voorinstelling en ventieldop om af te sluiten
- verbindingsdraad M 30 x 1,5 geschikt voor de montage van REHAU thermische motoren
- aansluiting op de verdeler met G1 wartelmoer, vlakdichtend conform ISO 228



Materiaal:

messing vernikkeld

mat.nr	omschrijving	SW*1	gewicht	VPE
			g/st	st
13168811001	voor vloerverwarmingsverdeler	38	450	1

*1 Steeksleutelmaat SW

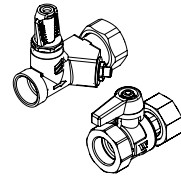
HKV strang inregelafsluiter

Toepassing:

Strangregelventiel voor de nauwkeurige hydraulische verdeling van de ene naar de andere verdeler

Eigenschap:

- bestaat uit een balansregelventiel G1 ÜW / G 3/4 IG en afsluitkogelkraan G1 / G1 ÜW
- geïntegreerde flowmeter met draaibaar venster met weergavebereik 4 - 36 l/min
- nominale breedte DN 25



Materiaal:

messing vernikkeld

mat.nr	omschrijving	SW*1	gewicht	VPE	
			g/st	st	
12165921001	voor vloerverwarmingsverdeler	G 1	38	750	1

*1 Steeksleutelmaat SW

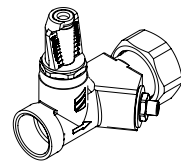
HKV strang inregelafsluiter

Toepassing:

Strangregelventiel voor de nauwkeurige hydraulische verdeling van de ene naar de andere verdeler

Eigenschap:

- geïntegreerde flowmeter met draaibaar venster met weergavebereik 4 - 36 l/min
- nominale breedte DN 25



Materiaal:

messing vernikkeld

mat.nr	omschrijving	SW*1	gewicht	VPE
			g/st	st
13168801001	voor vloerverwarmingsverdeler	38	450	1

*1 Steeksleutelmaat SW

Regelset flex met thermostaatkop

Toepassing:

- voor het regelen van een constante aanvoertemperatuur
- voor montage links of rechts op de REHAU verdeler met een middenafstand van 210 mm

Eigenschap:

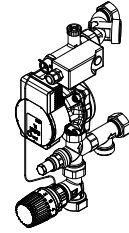
- met ventiel $k_{vs} - 3,5 \text{ m}^3/\text{u}$ voor primair bijmengen
- ventiel met instelbare thermostaatkop tot een aanvoertemperatuur van 55 °C
- instelbare overstroomventil met terugloopbegrenzer in retour
- elektronische hoogrendementspomp bedraad met temperatuurbegrenzer

Materiaal:

messing vernikkeld

Leveringswijze:

kartonnen verpakking



mat.nr	omschrijving	gewicht VPE	
		kg/st	st
13185101001	met thermostaatkop	4,5	1

Regelset flex met thermische motor 0-10 V

Toepassing:

- voor de regeling van aanvoertemperatuur door een externe regeling zoals een weersafhankelijke aanvoertemperatuur
- voor montage links of rechts op de REHAU verdeler met een middenafstand van 210 mm

Eigenschap:

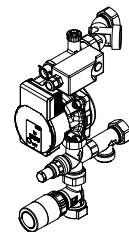
- met ventiel $k_{vs} - 3,5 \text{ m}^3/\text{u}$ voor primair bijmengen
- thermische motor: 24 V netspanning, stuurspanning 0 - 10 V DC, spanningsloos gesloten
- instelbare overstroomventil met terugloopbegrenzer in retour
- elektronische hoogrendementspomp bedraad met temperatuurbegrenzer
- opvoerhoogte: max. 6 m

Materiaal:

messing vernikkeld

Leveringswijze:

kartonnen verpakking

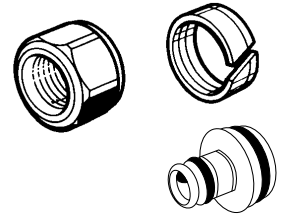


mat.nr	omschrijving	gewicht VPE	
		kg/st	st
13185201001	met thermische motor 0-10 V	4,5	1

Knelkoppeling

Toepassing:

- voor het aansluiten van RAUTHERM SPEED buizen, RAUTHERM SPEED K buizen en RAUTHERM S buizen op REHAU verdelers
- voor het aansluiten van RAUTHERM NEO-X5 buizen op REHAU verdelers



Eigenschap:

verwijderbare verbinding conform VOB (DIN 18380),
verbinding voor buitenschroefdraad G 3/4 euroconus
conform NEN EN 16313

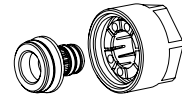
mat.nr	omschrijving		SW*1		gewicht	VPE
					g/st	st
12005461001	10,1 x 1,1	G 3/4	27	RAUTHERM SPEED	65	10

*1 Steeksleutelmaat SW

Knelkoppeling

Toepassing:

- voor het aansluiten van RAUTHERM SPEED buizen, RAUTHERM SPEED K buizen en RAUTHERM S buizen op REHAU verdelers
- voor het aansluiten van RAUTHERM NEO-X5 buizen op REHAU verdelers



Eigenschap:

verwijderbare verbinding conform VOB (DIN 18380),
verbinding voor buitenschroefdraad G 3/4 euroconus
conform NEN EN 16313

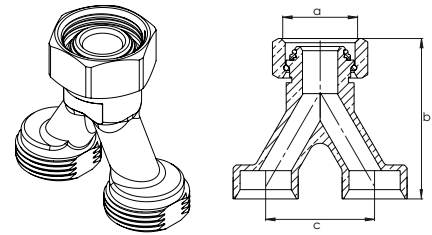
mat.nr	omschrijving		SW*1		gewicht	VPE
					g/st	st
12460441001	14 x 1,5	G 3/4	27	RAUTHERM SPEED	48	10
13208951001	16 x 1,5	G 3/4	27	RAUTHERM SPEED	67,3	10
12506071002	17 x 2,0	G 3/4	27	RAUTHERM S	65	10
12506171002	20 x 2,0	G 3/4	27	RAUTHERM S	58	10

*1 Steeksleutelmaat SW

Y-stuk groepsuitbreiding

Toepassing:

voor de aansluiting van 2 even lange verwarmingsgroepen aan een verdeleruitgang in combinatie met de HKV Easy-flow en HKV-D verdeler



Eigenschap:

- wartelmoer 3/4" voor aansluiting op de euroconus-koppeling van de verdeler
- twee aansluitingen G 3/4" buitenschroefdraad

Materiaal:

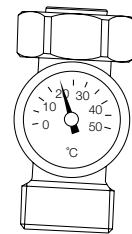
messing vernikkeld

mat.nr	omschrijving	gewicht VPE	
		g/st	st
13251031001	voor vloerverwarmingsverdeler	143	2

Retourthermometer

Toepassing:

voor het meten van de temperatuur ter hoogte van de REHAU verdeler



Eigenschap:

- voor aansluiting op het retourventiel met REHAU euroconus G 3/4 conform NEN EN 16313
- weergavebereik: 0 - 50 °C

Materiaal:

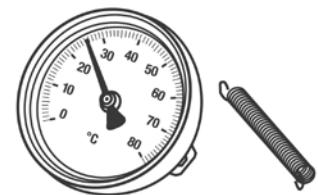
Messing

mat.nr	omschrijving	gewicht VPE	
		g/st	st
12400011001	voor montage op verdeler	140	1

Aanlegthermometer

Toepassing:

voor het meten van de temperatuur ter hoogte van de verdeelbuizen



Eigenschap:

- bruikbaar bij de aanvoer en/of retour
- spanveer voor een snelle bevestiging
- weergavebereik: 0 - 80 °C

mat.nr	omschrijving	gewicht VPE	
		g/st	st
12507471002	met klemveer	40	1

Vloerverwarmingsverdeler HKV-D polymeer

Toepassing:
verdeling en regeling van warm water bij vloerverwarming/-koeling

Eigenschap:
inclusief beugel van 95 mm voor muur of kast

Inhoud:

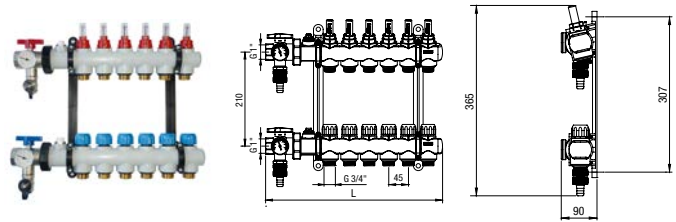
- manuele ontluister
- Vul-/aftapkraan en thermometer op aanvoer- en retourleiding

Materiaal:

Glasvezelversterkt Polyamide

Leveringswijze:

- kartonnen verpakking
- getest op waterdichtheid



mat.nr	omschrijving	groepen	L ^{*1} mm	H ^{*2} mm	T ^{*3} mm	A ^{*4} mm	gewicht kg/st	VPE st
13215751002	polymeer HKV-D 2 groeps	2	220	380	95	45	2,45	1
13215761002	polymeer HKV-D 3 groeps	3	265	380	95	45	2,75	1
13215791002	polymeer HKV-D 4 groeps	4	310	380	95	45	3	1
13215811002	polymeer HKV-D 5 groeps	5	355	380	95	45	3,35	1
13215821002	polymeer HKV-D 6 groeps	6	400	380	95	45	3,7	1
13215831002	polymeer HKV-D 7 groeps	7	445	380	95	45	4	1
13215841002	polymeer HKV-D 8 groeps	8	490	380	95	45	4,25	1
13215851002	polymeer HKV-D 9 groeps	9	535	380	95	45	4,55	1
13215861002	polymeer HKV-D 10 groeps	10	580	380	95	45	4,85	1
13215871002	polymeer HKV-D 11 groeps	11	625	380	95	45	5,15	1
13215881002	polymeer HKV-D 12 groeps	12	670	380	95	45	5,4	1

*1 Lengte: L

*2 hoogte

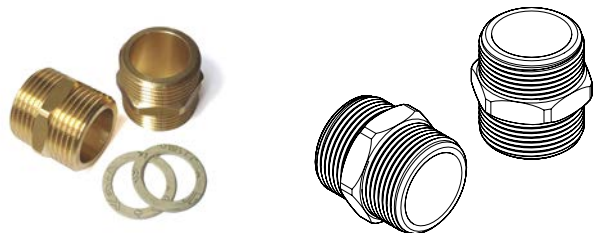
*3 diepte

*4 hartafstand

Adapterset DN 25 met buitendraad

Eigenschap:

- geschikt voor montage van de metalen regelsets flex op een verdeler met DN 25 met binnendraad
- adapterset met aan beide zijden aansluitingen DN 25 buitendraad
- vlakdichtende verbinding



mat.nr	omschrijving	gewicht g/st	VPE st
13185821001	DN 25	200	1

REHAU 3001 ESP verdeler

Toepassing:

Verdeling en regeling van warm water bij vloerverwarming/-koeling

Eigenschap:

- Bestand tegen temperatuur primair tot 70 °C
- Thermostatische regelement 10 - 60 °C met dompelvoeler
- Retour met geïntegreerde thermostatische kranen voor het afsluiten van de afzonderlijke verwarmings- of koelcircuits
- aansluiting verwarmingsgroepen voor REHAU euroconus G 3/4 conform NEN 16313
- Wilo Para Ku15/6-43 energiezuinige pomp
- Inregelventiel tussen aanvoer en retour
- Aansluiting verdeler: 1 t/m 6 groepen 1/2", 7 t/m 16 groepen 3/4"

Inhoud:

beugels en bevestigingsmateriaal

Materiaal:

Glasvezelversterkt Polyamide



mat.nr	omschrijving	groepen	L ^{*1} mm	H ^{*2} mm	T ^{*3} mm	gewicht kg/st	VPE st
13756111001	3001 ESP 1 groeps	1	210	480	170	7,1	1
13756211001	3001 ESP 2 groeps	2	270	480	170	7,7	1
13756311001	3001 ESP 3 groeps	3	330	480	170	8,3	1
13756411001	3001 ESP 4 groeps	4	390	480	170	8,9	1
13756511001	3001 ESP 5 groeps	5	450	480	170	9,5	1
13756611001	3001 ESP 6 groeps	6	510	480	170	11	1
13756711001	3001 ESP 7 groeps	7	570	480	170	11,6	1
13756811001	3001 ESP 8 groeps	8	630	480	170	12,2	1
13756911001	3001 ESP 9 groeps	9	690	480	170	12,8	1
13757011001	3001 ESP 10 groeps	10	750	480	170	13,4	1
13757111001	3001 ESP 11 groeps	11	810	480	170	14,7	1
13757211001	3001 ESP 12 groeps	12	870	480	170	15,4	1
13757311001	3001 ESP 13 groeps	13	930	480	170	15,9	1
13757411001	3001 ESP 14 groeps	14	990	480	170	16,5	1
13757511001	3001 ESP 15 groeps	15	1050	480	170	17,1	1
13757611001	3001 ESP 16 groeps	16	1110	480	170	17,7	1

*1 Lengte: L

*2 hoogte

*3 diepte

REHAU 4001 Vattenval/Eneco

Toepassing:

- Verdeling en regeling van warm water bij vloerverwarming/-koeling
- in gebieden met stadsverwarming waar Vattenval of Eneco de energieleverancier is



Eigenschap:

- Bestand tegen temperatuur primair tot 70 °C
- Thermostatische regeling 10 - 60 °C met dompelvoeler
- Retour voorzien van thermostaatventiel met RTL element (instelling retourtemperatuur)
- aansluiting verwarmingsgroepen voor REHAU euroconus G 3/4 conform NEN 16313
- Wilo Para Ku15/6-43 energiezuinige pomp
- Inregelventiel tussen aanvoer en retour
- Keerklap tussen aanvoer en retour
- Aansluiting verdeler: 1 t/m 6 groepen 1/2", 7 t/m 16 groepen 3/4"

Inhoud:

beugels en bevestigingsmateriaal

Materiaal:

Glasvezelversterkt Polyamide

mat.nr	omschrijving	groepen	L* ¹ mm	H* ² mm	T* ³ mm	gewicht kg/st	VPE st
13758111001	4001 Vattenfall/Eneco ESP 1 groeps	1	210	540	170	7,7	1
13758211001	4001 Vattenfall/Eneco ESP 2 groeps	2	270	540	170	8,3	1
13758311001	4001 Vattenfall/Eneco ESP 3 groeps	3	330	540	170	8,9	1
13758411001	4001 Vattenfall/Eneco ESP 4 groeps	4	390	540	170	9,5	1
13758511001	4001 Vattenfall/Eneco ESP 5 groeps	5	450	540	170	10,1	1
13758611001	4001 Vattenfall/Eneco ESP 6 groeps	6	510	540	170	11,5	1
13758711001	4001 Vattenfall/Eneco ESP 7 groeps	7	570	540	170	12,1	1
13758811001	4001 Vattenfall/Eneco ESP 8 groeps	8	630	540	170	12,4	1
13758911001	4001 Vattenfall/Eneco ESP 9 groeps	9	690	540	170	13,3	1
13759011001	4001 Vattenfall/Eneco ESP 10 groeps	10	750	540	170	13,9	1
13759111001	4001 Vattenfall/Eneco ESP 11 groeps	11	810	540	170	15,1	1
13759211001	4001 Vattenfall/Eneco ESP 12 groeps	12	870	540	170	15,7	1
13759311001	4001 Vattenfall/Eneco ESP 13 groeps	13	930	540	170	16,3	1
13759411001	4001 Vattenfall/Eneco ESP 14 groeps	14	990	540	170	16,9	1
13759511001	4001 Vattenfall/Eneco ESP 15 groeps	15	1050	540	170	17,5	1
13759611001	4001 Vattenfall/Eneco ESP 16 groeps	16	1110	540	170	18,1	1

*¹ Lengte: L*² hoogte*³ diepte

REHAU 4001 Essent

Toepassing:

- Verdeling en regeling van warm water bij vloerverwarming/-koeling
- in gebieden met stadsverwarming waar Essent de energieleverancier is

Eigenschap:

- Bestand tegen temperatuur primair tot 70 °C
- Thermostatische regeling 10 - 60 °C met dompelvoeler
- Retour voorzien van thermostaatventiel met RTL element (instelling retourtemperatuur)
- aansluiting verwarmingsgroepen voor REHAU euroconus G 3/4 conform NEN 16313
- Wilo Para Ku15/6-43 energiezuinige pomp
- Inregelventiel tussen aanvoer en retour
- Keerklap tussen aanvoer en retour
- Aansluiting verdeler: 1 t/m 6 groepen 1/2", 7 t/m 16 groepen 3/4"

Inhoud:

beugels en bevestigingsmateriaal

Materiaal:

Glasvezelversterkt Polyamide



mat.nr	omschrijving	groepen	L ^{*1} mm	H ^{*2} mm	T ^{*3} mm	gewicht kg/st	VPE st
13760111001	4001 Essent ESP 1 grps	1	210	540	170	7,7	1
13760211001	4001 Essent ESP 2 grps	2	270	540	170	8,3	1
13760311001	4001 Essent ESP 3 grps	3	330	540	170	8,9	1
13760411001	4001 Essent ESP 4 grps	4	390	540	170	9,5	1
13760511001	4001 Essent ESP 5 grps	5	450	540	170	10,1	1
13760611001	4001 Essent ESP 6 grps	6	510	540	170	11,5	1
13760711001	4001 Essent ESP 7 grps	7	570	540	170	12,2	1
13760811001	4001 Essent ESP 8 grps	8	630	540	170	12,8	1
13760911001	4001 Essent ESP 9 grps	9	690	540	170	13,4	1
13761011001	4001 Essent ESP 10 grps	10	750	540	170	14	1
13761111001	4001 Essent ESP 11 grps	11	810	540	170	15,2	1
13761211001	4001 Essent ESP 12 grps	12	870	540	170	15,8	1
13761311001	4001 Essent ESP 13 grps	13	930	540	170	16,4	1
13761411001	4001 Essent ESP 14 grps	14	990	540	170	17	1
13761511001	4001 Essent ESP 15 grps	15	1050	540	170	17,6	1
13761611001	4001 Essent ESP 16 grps	16	1110	540	170	18,2	1

*1 Lengte: L

*2 hoogte

*3 diepte

Verdelerkast wandinbouw 75 compact

Toepassing:

voor de montage van de REHAU verdeler RAUTHERM SPEED HKV-D P 16 en 17

Eigenschap:

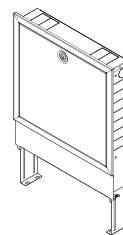
- traploos verstelbaar in de hoogte van 554 - 735 mm
- breedte traploos verstelbaar van 75-125 mm dankzij kader van 30 mm breed
- horizontaal en verticaal instelbare verdelerbeugel
- voorgestante uitsparingen voor een verticale aansluiting aan beide zijden
- aan beide zijden horizontaal en verticaal voorgeperforeerde uitsparing voor kabelinvoer
- retourleiding
- dekvloerafsluitkap met kader in de breedte verstelbaar en demonteerbaar
- kastdeur met vergrendeling

Materiaal:

kast uit plaatstaal

Kleur:

verkeerswit (vergelijkbaar met RAL 9016)



mat.nr	omschrijving	B ^{*1} mm	T _{min} mm	T _{max} mm	H _{min} ^{*2} mm	H _{max} ^{*3} mm	gewicht kg/st	VPE st
13334061001	wandinbouw UP 75/550, wit	550	75	125	554	735	10,67	1
13334071001	wandinbouw UP 75/750, wit	750	75	125	554	735	13,48	1
13334081001	wandinbouw UP 75/950, wit	950	75	125	554	735	15,87	1
13334111001	wandinbouw UP 75/1150, wit	1150	75	125	554	735	17,91	1

*1 breedte

*2 hoogte min

*3 hoogte max

Verdelerkast voor wandinbouw 110

Toepassing:
voor de montage van de REHAU verdeler met toebehoren

Eigenschap:

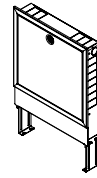
- traploos verstelbaar in de hoogte van 705-885 mm
- breedte traploos verstelbaar van 110-160mm dankzij kader van 30 mm breed
- horizontaal en verticaal instelbare verdelerbeugel
- voorgestante uitsparingen voor een verticale aansluiting aan beide zijden
- aan beide zijden horizontaal en verticaal voorgeperforeerde uitsparing voor kabelinvoer
- retourleiding
- dekvloerafsluitkap met kader in de breedte verstelbaar en demonteerbaar
- kastdeur met vergrendeling

Materiaal:

kast uit plaatstaal

Kleur:

verkeerswit (vergelijkbaar met RAL 9016)



mat.nr	omschrijving	B ^{*1} mm	T _{min} mm	T _{max} mm	H _{min} ^{*2} mm	H _{max} ^{*3} mm	gewicht kg/st	VPE st
13454101001	inbouw 110/550, wit	550	110	160	705	885	11,8	1
13454201001	inbouw 110/750, wit	750	110	160	705	885	14,6	1
13454301001	inbouw 110/950, wit	950	110	160	705	885	17,4	1
13454401001	inbouw 110/1150, wit	1150	110	160	705	885	20,6	1
13454501001	inbouw 110/1300, wit	1300	110	160	705	885	26,63	1

*1 breedte

*2 hoogte min

*3 hoogte max

Verdelerkast voor wandopbouw 130

Toepassing:
voor de montage van de REHAU verdeler met toebehoren

Eigenschap:

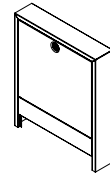
- horizontaal en verticaal instelbare verdelerbeugel
- dekvloerafsluitkap
- kastdeur met vergrendeling

Materiaal:

kast uit plaatstaal

Kleur:

verkeerswit (vergelijkbaar met RAL 9016)



mat.nr	omschrijving	B ^{*1} mm	T _{max} mm	H _{max} ^{*2} mm	gewicht kg/st	VPE st
13474101001	opbouw 130/605, wit	605	130	730	12,47	1
13474201001	opbouw 130/805, wit	805	130	730	16,09	1
13474301001	opbouw 130/1005, wit	1005	130	730	19,14	1
13474401001	opbouw 130/1205, wit	1205	130	730	19	1
13474501001	opbouw 130/1353, wit	1353	130	730	23,86	1

*1 breedte

*2 hoogte max

01.07 Regeling Nea

Room thermostat Nea H (tot 4e kwartaal 2023)

Toepassing:
voor de temperatuurregeling bij vloerverwarming

Toelating:

- CE conform EN 60730-2-9 en EN 60730-1
- VDE conform EN 60730-2-9 en EN 60730-1

Eigenschap:

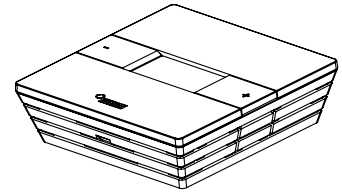
- geschikt voor verwarmen
- monteerbaar op een inbouwdoos of direct op de wand
- temperatuurinstelling door externe digitale tijdschakelklok Nea
- vorst- en kraanbeveiligingsfunctie
- max. 5 thermische motoren aanstuurbaar
- keuze uit verschillende modi: automatisch, normaal, spaarstand en optioneel uit
- beveiliging: IP30

Kleur:

- voorzijde behuizing verkeerswit (RAL 9016)
- achterzijde behuizing antracietgrijs (RAL 7016)

Leveringswijze:

kartonnen verpakking



mat.nr	omschrijving	B* ¹ mm	H* ² mm	T* ³ mm	U* ⁴	gewicht g/st	VPE st
13362301001	230 V.	88	88	26	230 V AC 50/60 Hz	218	1
13360241001	24 V.	88	88	26	24 V AC 50/60 Hz	325	1

*1 breedte

*2 hoogte

*3 diepte

*4 Voedingsspanning

Room thermostat Nea HT (tot 4e kwartaal 2023)

Toepassing:

voor de temperatuurregeling bij vloerverwarming

Toelating:

- CE conform EN 60730-2-9 en EN 60730-1
- VDE conform EN 60730-2-9 en EN 60730-1

Eigenschap:

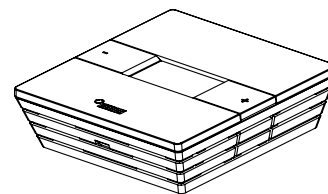
- geschikt voor verwarmen
- monteerbaar op een inbouwdoos of direct op de wand
- temperatuurreductie door geïntegreerd of extern digitaal tijdschakelprogramma Nea
- vorst- en kraanbeveiligingsfunctie
- max. 5 thermische motoren aanstuurbaar
- keuze uit verschillende modi: automatisch, normaal, spaarstand, optioneel uit, feest- en vakantiemodus en optioneel aanwezigheidsmodus
- weergave actuele tijd en weekdag
- beveiliging: IP30

Kleur:

- voorzijde behuizing verkeerswit (RAL 9016)
- achterzijde behuizing antracietgrijs (RAL 7016)

Leveringswijze:

kartonnen verpakking



mat.nr	omschrijving	B* ¹ mm	H* ² mm	T* ³ mm	gewicht g/st	VPE st
13372301001	230 V.	88	88	26	328,5	1
13370241001	24 V.	88	88	26	328,5	1

*1 breedte

*2 hoogte

*3 diepte

Room thermostat Nea HCT (tot 4e kwartaal 2023)

Toepassing:

voor de temperatuurregeling bij vloerverwarming/-koeling

Toelating:

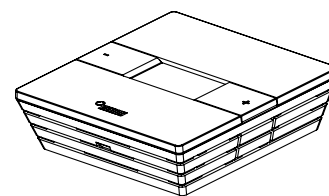
- CE conform EN 60730-2-9 en EN 60730-1
- VDE conform EN 60730-2-9 en EN 60730-1

Eigenschap:

- geschikt voor verwarmen en koelen
- omschakeling modus verwarmen/koelen manueel of extern
- monteerbaar op een inbouwdoos of direct op de wand
- temperatuurreductie door geïntegreerd of extern digitaal tijdschakelprogramma Nea
- vorst- en kraanbeveiligingsfunctie
- max. 5 thermische motoren aanstuurbaar
- keuze uit verschillende modi: automatisch, normaal, spaarstand, optioneel uit, feest- en vakantiemodus en optioneel aanwezigheidsmodus
- weergave actuele tijd en weekdag
- optioneel te gebruiken met de afstandssensor
- beveiliging: IP30
- leveringswijze: verpakt in karton

Kleur:

- voorzijde behuizing verkeerswit (RAL 9016)
- achterzijde behuizing antracietgrijs (RAL 7016)



mat.nr	omschrijving	B* ¹ mm	H* ² mm	T* ³ mm	gewicht g/st	VPE st
13382301001	230 V.	88	88	26	328,5	1
13380241001	24 V.	88	88	26	300	1

*1 breedte

*2 hoogte

*3 diepte

Ruimtethermostaat Nea H (vanaf 2024)

Toepassing:
voor de temperatuurregeling bij vloerverwarming

Toelating:
CE conform EN 60730-2-9 en EN 60730-1

Eigenschap:

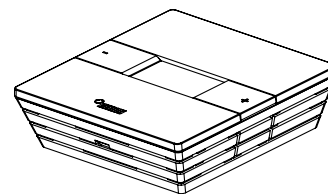
- geschikt voor verwarmen
- monteerbaar op een inbouwdoos of direct op de wand
- temperatuurinstelling door externe digitale tijdschakelklok Nea
- vorst- en kraanbeveiligingsfunctie
- max. 5 thermische motoren aanstuurbaar
- keuze uit verschillende modi: automatisch, normaal, spaarstand en optioneel uit
- beveiliging: IP30

Kleur:

- voorzijde behuizing verkeerswit (RAL 9016)
- achterzijde behuizing antracietgrijs (RAL 7016)

Leveringswijze:

kartonnen verpakking



mat.nr	omschrijving	B*1 mm	H*2 mm	T*3 mm	U*4	gewicht g/st	VPE st
13360241002	24 V	88	88	26	24 V AC 50/60 Hz	110	1
13362301002	230 V	88	88	26	230 V AC 50/60 Hz	120	1

*1 breedte

*2 hoogte

*3 diepte

*4 Voedingsspanning

Ruimtethermostaat Nea HT (vanaf 2024)

Toepassing:
voor de temperatuurregeling bij vloerverwarming

Toelating:
CE conform EN 60730-2-9 en EN 60730-1

Eigenschap:

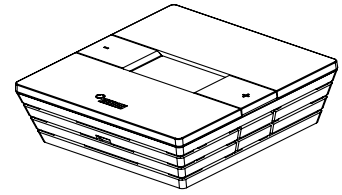
- geschikt voor verwarmen
- monteerbaar op een inbouwdoos of direct op de wand
- temperatuurreductie door geïntegreerd of extern digitaal tijdschakelprogramma Nea
- vorst- en kraanbeveiligingsfunctie
- max. 5 thermische motoren aanstuurbaar
- keuze uit verschillende modi: automatisch, normaal, spaarstand, optioneel uit, feest- en vakantiemodus en optioneel aanwezigheidsmodus
- weergave actuele tijd en weekdag
- beveiliging: IP30

Kleur:

- voorzijde behuizing verkeerswit (RAL 9016)
- achterzijde behuizing antracietgrijs (RAL 7016)

Leveringswijze:

kartonnen verpakking



mat.nr	omschrijving	B* ¹	H* ²	T* ³	gewicht	VPE
		mm	mm	mm	g/st	st
13370241002	24 V	88	88	26	110	1
13372301002	230 V	88	88	26	110	1

*1 breedte

*2 hoogte

*3 diepte

Ruimtethermostaat Nea HCT (vanaf 2024)

Toepassing:
voor de temperatuurregeling bij vloerverwarming/-koeling

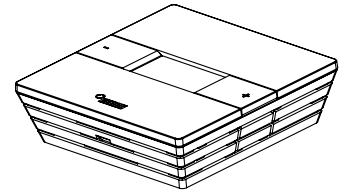
Toelating:
CE conform EN 60730-2-9 en EN 60730-1

Eigenschap:

- geschikt voor verwarmen en koelen
- omschakeling modus verwarmen/koelen manueel of extern
- monteerbaar op een inbouwdoos of direct op de wand
- temperatuurreductie door geïntegreerd of extern digitaal tijdschakelprogramma Nea
- vorst- en kraanbeveiligingsfunctie
- max. 5 thermische motoren aanstuurbaar
- keuze uit verschillende modi: automatisch, normaal, spaarstand, optioneel uit, feest- en vakantiemodus en optioneel aanwezigheidsmodus
- weergave actuele tijd en weekdag
- optioneel te gebruiken met de afstandssensor
- beveiliging: IP30
- leveringswijze: verpakt in karton

Kleur:

- voorzijde behuizing verkeerswit (RAL 9016)
- achterzijde behuizing antracietgrijs (RAL 7016)



mat.nr	omschrijving	B* ¹ mm	H* ² mm	T* ³ mm	thermostaten _{max} * ⁴	N _{max} * ⁵	gewicht g/st	VPE st
13380241002	24 V	88	88	26			110	1
13422301001	230 V, 6-kanaals				6	15	510	1

*1 breedte

*2 hoogte

*3 diepte

*4 aantal ruimtethermostaten

*5 aantal thermische motoren

Regelbalk Nea H

Toelating:

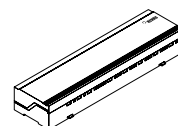
CE conform EN 60730-2-9, EN 60730-1 en EN 50419

Eigenschap:

- geschikt voor ruimtethermostaat Nea H, Nea HT en temperatuurregelaar E
- geïntegreerde trekcontlasting
- schroefloze aansluittechniek door klem-steekverbinding
- geïntegreerde zekering
- voor installatie op montagerail of de wand
- afmetingen (hxdxl): 90 x 50 x 326,5 mm
- Beschermingsgraad: IP20
- voor regelbalk Nea 24 V is de ringkerntransformator 24 V vereist

Kleur:

behuizing: lichtgrijs overeenkomstig RAL 7035



mat.nr	omschrijving	thermostaten _{max} ^{*1}	N _{max} ^{*2}	gewicht		VPE
				g/st	st	
13492301001	230 V, 6-kanaals	6	15	490	1	1
13492301002	230 V, 10-kanaals	10	18	510	1	1
13490241001	24 V, 6-kanaals	6	15	490	1	1
13490241002	24 V, 10-kanaals	10	18	510	1	1

*1 aantal ruimtethermostaten

*2 aantal thermische motoren

Regelbalk HCK

Toelating:

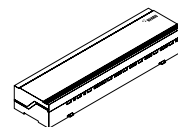
CE conform EN 60730-2-9, EN 60730-1 en EN 50419

Eigenschap:

- geschikt voor ruimtethermostaat Nea HCT
- omschakelen tussen de verschillende modi verwarmen/koelen
- geïntegreerde pompmodule
- stoppen van verwarmen/koelen door externe STB of TPW (dauwpuntmonitor)
- geïntegreerde trekcontlasting
- schroefloze aansluittechniek door klem-steekverbinding
- geïntegreerde zekering
- voor installatie op montagerail of de wand
- afmetingen (hxdxl): 90 x 50 x 326,5 mm
- Beschermingsgraad: IP20
- voor regelbalk Nea 24 V is de ringkerntransformator 24 V vereist

Kleur:

behuizing: lichtgrijs overeenkomstig RAL 7035



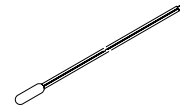
mat.nr	omschrijving	thermostaten _{max} ^{*1}	N _{max} ^{*2}	gewicht		VPE
				g/st	st	
13168941001	24 V	6	15	650	1	1

*1 aantal ruimtethermostaten

*2 aantal thermische motoren

Afstandssensor Nea

Toepassing:
voor optionele aansluiting op de ruimtethermostaat Nea HCT



Eigenschap:

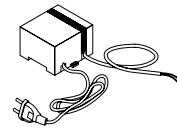
- geschikt als vloer- of ruimtetemperatuursensor
- kabellengte: 4 m
- beveiliging: IP67
- diameter sensor: 5 mm

mat.nr	omschrijving	Kleur	gewicht	VPE
			g/st	st
12179051001			80	1

Ringkerntransformator

Eigenschap:

- SELV veiligheidstransformator voor regelbalk Nea H 24 V en Nea HC 24 V
- primaire spanning 230 V 50/60 Hz
- secundaire spanning 24 V, 36 VA
- inactief vermogen < 0,5 W
- plaatsing op meegeleverde montagerails
- Beschermingsgraad: IP20
- Beschermingsklasse: II



mat.nr	omschrijving	B*1	H*2	T*3	gewicht	VPE
		mm	mm	mm	kg/st	st
13152981001	24 V	80	84	53	0,82	1

*1 breedte

*2 hoogte

*3 diepte

Tijdschakelklok Nea

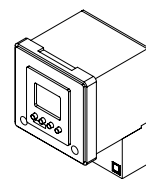
Toepassing:
voor tijdscontrole bij de ruimtethermostaat in combinatie met regelbalk Nea H en Nea HC

Toelating:

CE conform EN 60730-1 en EN 60730-2-7

Eigenschap:

- 2 onafhankelijke tijdschakelprogramma's
- levensduur accu 10 jaar (Li-ion-accu)
- automatische omschakeling winter-/zomertijd
- voor 230 V en 24 V
- voor installatie op montagerail of de wand



mat.nr	omschrijving	B*1	H*2	T*3	gewicht	VPE
		mm	mm	mm	g/st	st
12144811001	voor Nea flex, Nea H en Nea HC	86	86	21	250	1

*1 breedte

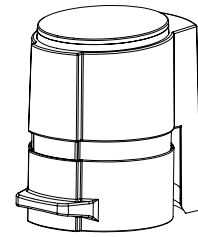
*2 hoogte

*3 diepte

Thermische motor MINI

Toepassing:

voor het aansturen van de regelventielen van de RAUTHERM SPEED HKV-D P verdeler met aansluiting 16 en 17 evenals de REHAU verdeler



Eigenschap:

- spanningsloos gesloten
- slagweergave met aanpassingscontrole
- „First-Open“-functie voor de bediening van de vloerverwarming tijdens de bouwfase (voor de montage van de thermostaat)
- adapter voor verschillende ventielen
- Assemblage via ventieladapter
- lengte aansluitkabel: 1 m

Inhoud:

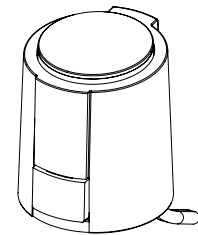
- thermische motor MINI
- ventieladapter VA 80 S

mat.nr	omschrijving	gewicht VPE	
		g/st	st
13203951001	230 V	100	1
13203961001	24 V	100	1

Thermische motor UNI

Toepassing:

voor het aansturen van de regelventielen van de REHAU verdeler en de thermostaatventielen van de REHAU industriële verdeler



Eigenschap:

- spanningsloos gesloten
- slagweergave met aanpassingscontrole
- „First-Open“-functie voor de bediening van de vloerverwarming tijdens de bouwfase (voor de montage van de thermostaat)
- adapter voor verschillende ventielen
- Assemblage via ventieladapter
- lengte aansluitkabel: 1 m
- ventieladapter VA 80 vervat bij de levering

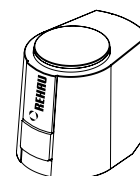
mat.nr	omschrijving	gewicht VPE	
		g/st	st
13202751001	230 V	125	1
13202761001	24 V	130	1

Thermische motor UNO GLT

Toepassing:
voor het aansturen van de regelventielen van de verdelers

Eigenschap:

- voor de directe verbinding op het gebouwmanagementsysteem (GLT)
- stuurspanning 0-10 V DC
- spanningsloos gesloten
- slagweergave met aanpassingscontrole
- „First-Open“-functie voor de bediening van de vloerverwarming tijdens de bouwfase (voor de montage van de thermostaat)
- lengte aansluitkabel: 1 m



mat.nr	omschrijving	gewicht VPE	
		g/st	st
13150931001	24 V	160	1

01.08 Regeling NEA SMART 2.0

NEA SMART 2.0 Ruimtethermostaat BUS met temperatuursensor (met display)

Toepassing:

voor de temperatuurregeling bij vloerverwarming/-koeling

Eigenschap:

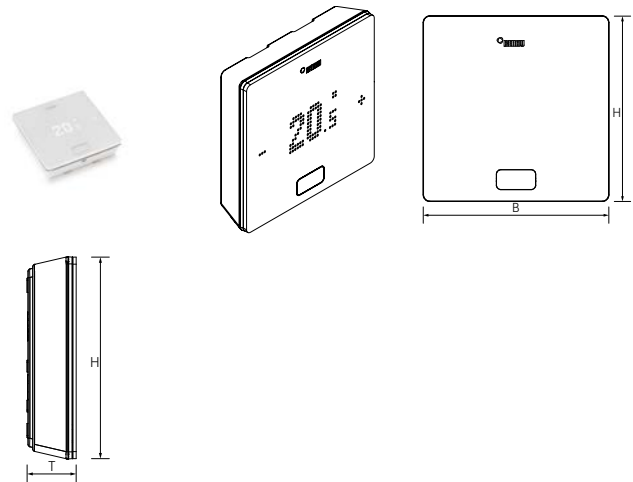
- bedrade versie (BUS)
- geïntegreerde temperatuursensor
- geschikt voor verwarmen en koelen
- monteerbaar op een inbouwdoos of direct op de wand
- LED display
- geïntegreerd lichtframe
- weergave van de ruimtetemperatuur, instelwaarde van de kamer en bedrijfsmodus
- eenvoudige bediening via één druk op de knop en twee capacitieve toetsen
- stroomvoorziening: over 2 draads buslijn, beveiligd tegen omkeerbare polariteit
- Beschermingsgraad: IP20
- Beschermingsklasse: III
- NEA SMART 2.0 afstandsensor voor de bewaking van de vloer-, retour- of kerntemperatuur of kan worden aangesloten als draadloze sensor voor de kamertemperatuur

Kleur:

wit (zoals RAL 9003)

Leveringswijze:

kartonnen verpakking



mat.nr	omschrijving	B* ¹ mm	H* ² mm	T* ³ mm	gewicht g/st	VPE st
13280001003	met temperatuursensor, wit (TBW)	86	86	21	71	1

*¹ breedte

*² hoogte

*³ diepte

Nea Smart 2.0 Ruimtethermostaat BUS met temperatuursensor (zonder display)

Toepassing:
voor de temperatuurregeling bij vloerverwarming/-koeling

Eigenschap:

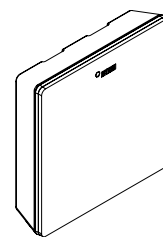
- bedrade versie (BUS)
- geïntegreerde temperatuursensor
- geschikt voor verwarmen en koelen
- monteerbaar op een inbouwdoos of direct op de wand
- stroomvoorziening: over 2 draads buslijn, beveiligd tegen omkeerbare polariteit
- Beschermingsgraad: IP20
- Beschermingsklasse: III
- Nea Smart afstandssensor aansluitbaar voor het meten van de vloertemperatuur

Kleur:

wit (zoals RAL 9003)

Leveringswijze:

kartonnen verpakking



mat.nr	omschrijving	B*1 mm	H*2 mm	T*3 mm	gewicht g/st	VPE st
13280061001	met temperatuursensor, wit(TBW).	86	86	21	71	1

*1 breedte

*2 hoogte

*3 diepte

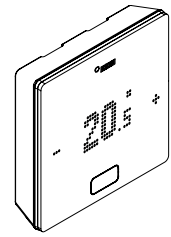
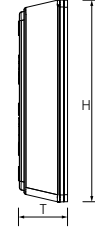
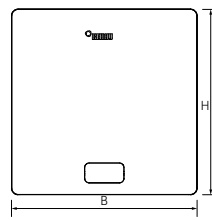
NEA SMART 2.0 Ruimtethermostaat BUS met temp/vochtsensor (met display)

Toepassing:

voor de temperatuurregeling bij vloerverwarming/-koeling

Eigenschap:

- bedrade versie (BUS)
- geïntegreerde temperatuur- en vochtsensor (relatieve luchtvochtigheid)
- geschikt voor verwarmen en koelen
- monteerbaar op een inbouwdoos of direct op de wand
- LED display
- geïntegreerd lichtframe
- weergave van de ruimtetemperatuur, instelwaarde van de kamer en bedrijfsmodus
- eenvoudige bediening via één druk op de knop en twee capacitieve toetsen
- stroomvoorziening: over 2 draads buslijn, beveiligd tegen omkeerbare polariteit
- Beschermingsgraad: IP20
- Beschermingsklasse: III
- NEA SMART 2.0 afstandsensor voor de bewaking van de vloer-, retour- of kerntemperatuur of kan worden aangesloten als draadloze sensor voor de kamertemperatuur



Kleur:

wit (zoals RAL 9003) of zwart (zoals RAL 9011)

Leveringswijze:

kartonnen verpakking

mat.nr	omschrijving	B* ¹ mm	H* ² mm	T* ³ mm	gewicht g/st	VPE st
13280041003	met temp/vochtsensor, wit (HBW)	86	86	21	71	1
13280051003	met temp/vochtsensor, zwart (HBB)	86	86	21	71	1

*1 breedte

*2 hoogte

*3 diepte

Nea Smart 2.0 Ruimtethermostaat BUS met temp/vocht-sensor (zonder display)

Toepassing:
voor de temperatuurregeling bij vloerverwarming/-koeling

Eigenschap:

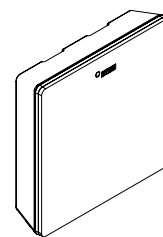
- bedrade versie (BUS)
- geïntegreerde temperatuur- en vochtsensor (relatieve luchtvochtigheid)
- geschikt voor verwarmen en koelen
- monteerbaar op een inbouwdoos of direct op de wand
- stroomvoorziening: over 2 draads buslijn, beveiligd tegen omkeerbare polariteit
- Beschermingsgraad: IP20
- Beschermingsklasse: III
- Nea Smart afstandssensor aansluitbaar voor het meten van de vloertemperatuur

Kleur:

wit (zoals RAL 9003)

Leveringswijze:

kartonnen verpakking



mat.nr	omschrijving	B* ¹ mm	H* ² mm	T* ³ mm	gewicht g/st	VPE st
13280081001	met temp/vochtsensor, wit(HBW).	86	86	21	71	1

*1 breedte

*2 hoogte

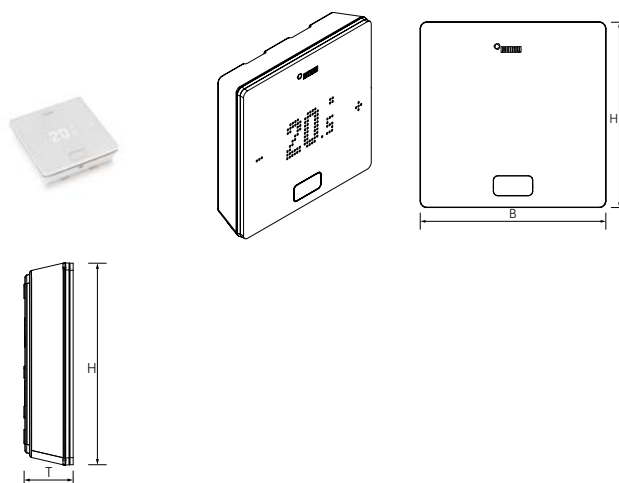
*3 diepte

NEA SMART 2.0 Ruimtethermostaat RF met temp. sensor (met display)

Toepassing:
voor de temperatuurregeling bij vloerverwarming/-koeling

Eigenschap:

- draadloos
- geïntegreerde temperatuursensor
- geschikt voor verwarmen en koelen
- monteerbaar op een inbouwdoos of direct op de wand
- LED display
- weergave van de ruimtetemperatuur, instelwaarde van de kamer en bedrijfsmodus
- eenvoudige bediening via één druk op de knop en twee capacitieve toetsen
- reikwijdte: 25 m in gebouwen
- voedingsspanning: 2 x LR03
- type batterijen: AAA Alkaline
- levensduur accu: >2 jaar
- Beschermingsgraad: IP20
- Beschermingsklasse: III
- zend-frequentieband: 869 MHz
- NEA SMART 2.0 afstandsensor voor de bewaking van de vloer-, retour- of kerntemperatuur of kan worden aangesloten als draadloze sensor voor de kamertemperatuur



Kleur:

wit (zoals RAL 9003)

Leveringswijze:

kartonnen verpakking

mat.nr	omschrijving	B* ¹ mm	H* ² mm	T* ³ mm	gewicht g/st	VPE st
13280101003	met temperatuursensor, wit (TRW)	86	86	21	101	1

*¹ breedte

*² hoogte

*³ diepte

NEA SMART 2.0 Ruimtethermostaat RF met temperatuursensor (zonder display)

Toepassing:
voor de temperatuurregeling bij vloerverwarming/-koeling

Eigenschap:

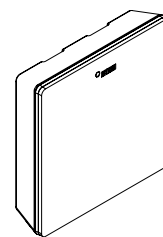
- draadloos
- geïntegreerde temperatuursensor
- geschikt voor verwarmen en koelen
- monteerbaar op een inbouwdoos of direct op de wand
- reikwijdte: 25 m in gebouwen
- voedingsspanning: 2 x LR03
- type batterijen: AAA Alkaline
- levensduur accu: >2 jaar
- Beschermingsgraad: IP20
- Beschermingsklasse: III
- zend-frequentieband: 869 MHz
- Nea Smart afstandssensor aansluitbaar voor het meten van de vloertemperatuur

Kleur:

wit (zoals RAL 9003)

Leveringswijze:

kartonnen verpakking



mat.nr	omschrijving	B* ¹	H* ²	T* ³	gewicht	VPE
		mm	mm	mm	g/st	st
13280141001	met temperatuursensor, wit(TRW)	86	86	21	101	1

*1 breedte

*2 hoogte

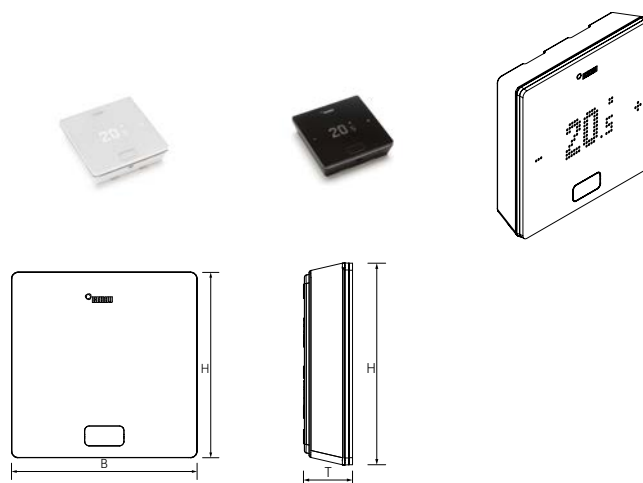
*3 diepte

NEA SMART 2.0 Ruimtethermostaat RF met temp/vochtsensor (met display)

Toepassing:
voor de temperatuurregeling bij vloerverwarming/-koeling

Eigenschap:

- draadloos
- geïntegreerde temperatuur- en vochtsensor (relatieve luchtvochtigheid)
- geschikt voor verwarmen en koelen
- monteerbaar op een inbouwdoos of direct op de wand
- LED display
- weergave van de ruimtetemperatuur, instelwaarde van de kamer en bedrijfsmodus
- eenvoudige bediening via één druk op de knop en twee capacitieve toetsen
- reikwijdte: 25 m in gebouwen
- voedingsspanning: 2 x LR03
- type batterijen: AAA Alkaline
- levensduur accu: >2 jaar
- Beschermingsgraad: IP20
- Beschermingsklasse: III
- zend-frequentieband: 869 MHz
- NEA SMART 2.0 afstands sensor voor de bewaking van de vloer-, retour- of kerntemperatuur of kan worden aangesloten als draadloze sensor voor de kamertemperatuur



Kleur:

wit (zoals RAL 9003) of zwart (zoals RAL 9011)

Leveringswijze:

kartonnen verpakking

mat.nr	omschrijving	B ^{*1} mm	H ^{*2} mm	T ^{*3} mm	gewicht g/st	VPE st
13280121003	met temp/vochtsensor, wit (HRW)	86	86	21	101	1
13280131003	met temp/vochtsensor, zwart (HRB)	86	86	21	101	1

*1 breedte

*2 hoogte

*3 diepte

NEA SMART 2.0 Ruimtethermostaat RF met temperatuur-en vochtsensor (zonder display)

Toepassing:
voor de temperatuurregeling bij vloerverwarming/-koeling

Eigenschap:

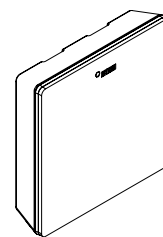
- draadloos
- geïntegreerde temperatuur- en vochtsensor (relatieve luchtvochtigheid)
- geschikt voor verwarmen en koelen
- monteerbaar op een inbouwdoos of direct op de wand
- reikwijdte: 25 m in gebouwen
- voedingsspanning: 2 x LR03
- type batterijen: AAA Alkaline
- levensduur accu: >2 jaar
- Beschermingsgraad: IP20
- Beschermingsklasse: III
- zend-frequentieband: 869 MHz
- Nea Smart afstandssensor aansluitbaar voor het meten van de vloertemperatuur

Kleur:

wit (zoals RAL 9003)

Leveringswijze:

kartonnen verpakking



mat.nr	omschrijving	B*1	H*2	T*3	gewicht	VPE
		mm	mm	mm	g/st	st
13280161001	met temp/vochtsensor, wit(HRW).	86	86	21	101	1

*1 breedte

*2 hoogte

*3 diepte

NEA SMART 2.0 Regelbalk

Toepassing:

voor de temperatuurregeling bij vloerverwarming/-koeling

Eigenschap:

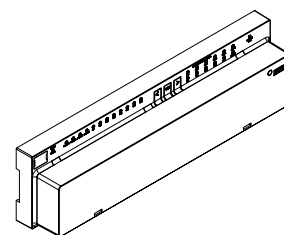
- regelingsfuncties voor de energiebesparende werking van vloerverwarming/-koeling in verbinding met de aanvoertemperatuurregeling en ontvochtigers
- geschikt voor alle NEA SMART 2.0 ruimtethermostaten en -sensoren, bedraad of radiogestuurd
- werking en bediening over de REHAU App en verbinding met Cloud mogelijk
- toewijzing van de ruimtethermostaten d.m.v. 3 toetsen
- statusaanduiding via LED
- montage op de wand of op een bevestiging
- ruimtethermostaatregeling tot 8 ruimtes en tot 12 thermische motors
- kan met de ruimte-uitbreidingsmodule met 4 ruimtes worden uitgebreid
- systeemuitbreiding tot 5 basissen over het bedraad BUS-systeem maakt regeling tot max. 60 kamers mogelijk
- extra functies voor de regeling van de aanvoertemperatuur en de aansturing van ontvochtigers via de universele uitbreidingsmodule mogelijk
- 4 relaisuitgangen (potentiaalvrije contacten) voor circulatiepompen, ontvochtiger, warmte- en koudeopwekker
- 4 digitale ingangen voor wisselsignaal, dauwpuntmonitor, omschakeling van de bedrijfsmodus
- geïntegreerde LAN/WLAN-interface
- ZOBUS (2-draads bus) voor NEA SMART 2.0 in bedrade uitvoering en 869 MHz radio voor NEA SMART 2.0 in draadloze uitvoering
- reikwijdte: 25 m in gebouwen
- optioneel: externe antenne kan worden aangesloten
- verbinding voor BUS-systeem om verdere basiseenheden en uitbreidingsmodules aan te sluiten
- max. opgenomen vermogen: 3 W (zonder thermische motor en uitbreidingsmodule)
- Beschermingsgraad: IP20

Kleur:

wit (zoals RAL 9003)

Leveringswijze:

kartonnen verpakking



mat.nr	omschrijving	B* ¹ mm	H* ² mm	T* ³ mm	U* ⁴	gewicht g/st	VPE st
13280241001	regelbalk 24 V, BUS/draadloos	317	52,6	84	24 V ± 15% / 50 Hz	548	1
13282301001	230 V, Bus/radiogestuurd, hybride opl.	317	52,6	84	230 V AC ± 15% / 50 Hz	580	1

*1 breedte

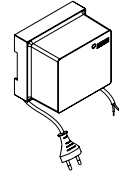
*2 hoogte

*3 diepte

*4 Voedingsspanning

NEA SMART 2.0 transformator

Toepassing:
voeding voor NEA SMART 2.0 24 V regelbalk en uitbreidingsmodule



Eigenschap:

- SELV transformator voor NEA SMART 2.0 24 V regelbalk en uitbreidingsmodule 24 V
- montage op de wand of op DIN-rail
- primaire spanning: 230 V 50/60 Hz
- secundaire spanning: 24 V, 60 VA
- Beschermingsgraad: IP20
- kabellengte: primair 1 m, secundaire 0,3 m

Kleur:

wit (zoals RAL 9003)

Leveringswijze:

kartonnen verpakking

mat.nr	omschrijving	B* ¹ mm	H* ² mm	T* ³ mm	gewicht g/st	VPE st
13280191001	transformator 24 V	94	66,4	84	1400	1

*¹ breedte

*² hoogte

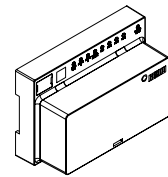
*³ diepte

NEA SMART 2.0 R-module

Toepassing:
voor uitbreiding van de NEA SMART 2.0 basis en 4 ruimtes

Eigenschap:

- ruimte- en uitbreidingsmodule
- geschikt voor alle NEA SMART 2.0 ruimtethermostaten en -sensoren, bedraad of radiogestuurd
- communicatie met de NEA SMART 2.0 over ZOBUS
- voor max. 4 extra ruimtes en max. 8 thermische motors
- statusaanduiding via LED
- montage op de wand of op een bevestiging
- 2 relaisuitgangen (potentiaalvrij) voor het aansturen van ontvochtigers
- 1 digitale ingang voor dauwpuntmonitor
- Beschermingsgraad: IP20



Kleur:

wit (zoals RAL 9003)

Leveringswijze:

kartonnen verpakking

mat.nr	omschrijving	B* ¹ mm	H* ² mm	T* ³ mm	U* ⁴	gewicht g/st	VPE st
13280201001	24 V	125,5	83,5	52,6	24 V ± 15% / 50 Hz	222	1
13280211001	230 V	125,5	83,5	52,6	230 V AC ± 15% / 50 Hz	222	1

*¹ breedte

*² hoogte

*³ diepte

*⁴ Voedingsspanning

NEA SMART 2.0 U-module

Toepassing:
voor de uitbreiding van NEA SMART 2.0 regelbalk en extra functies

Eigenschap:

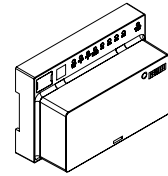
- universele uitbreidingsmodule
- communicatie met de NEA SMART 2.0 regelbalk over BUS-systeem (bedraad)
- keuze tussen volgende functies: (1) regeling van een aanvoertemperatuur, (2) regeling van twee ontvochtigers, (3) Regeling van 4 ventilatorconvectoren of, (4) regeling van 2 ontvochtigers (zonder hydraulische klep) en 2 ventilatorconvectoren
- alle in- en uitgangen zijn voorgedefinieerd volgens de gekozen functie
- 4 analoge ingangen NTC 10K, één configureerbare 0...10 V
- 4 digitale ingangen
- 4 relaisuitgangen (potentiaalvrij)
- 1 analoge uitgang 0...10 V
- statusaanduiding via LED
- montage op de wand of op een bevestiging
- stroomvoorziening: 24 V ± 15% / 50 Hz
- Beschermingsgraad: IP20

Kleur:

wit (zoals RAL 9003)

Leveringswijze:

kartonnen verpakking



mat.nr	omschrijving	B* ¹	H* ²	T* ³	gewicht	VPE
		mm	mm	mm		
13280221001	U-module 24 V	125,5	83,5	52,6	235	1

*1 breedte

*2 hoogte

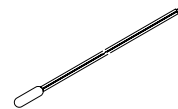
*3 diepte

NEA SMART 2.0 Afstandssensor

Toepassing:
voor het meten en monitoren van de vloertemperatuur

Eigenschap:

- aansluiting op de NEA SMART 2.0 ruimtethermostaat en ruimtesensor
- NTC 10K Sensor
- kabellengte: 3 m
- lengte van het sensorelement: 28 mm
- beveiliging: IP67



Kleur:

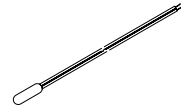
wit

mat.nr	omschrijving	L* ¹	gewicht	VPE
		m		
13280331001	afstandssensor	3	62	1

*1 Lengte: L

NEA SMART 2.0 aanvoer-/retoursensor

Toepassing:
voor het meten van de aanvoer-/retourtemperatuur



Eigenschap:

- aansluiting aan de uitbreidingsmodule
- sensorelement ingesloten door metalen kap
- NTC 10K Sensor
- kabellengte: 3 m
- lengte van het sensorelement: 45 mm
- beveiliging: IP67

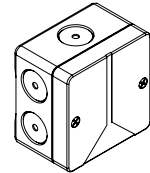
Kleur:
wit

mat.nr	omschrijving	L*1	gewicht	VPE
		m	g/st	st
13280391001	aanvoer/retoursensor	3	65	1

*1 Lengte: L

NEA SMART 2.0 Buitensensor

Toepassing:
voor het draadloos meten van de buitentemperatuur



Eigenschap:

- frequentie: 869 MHz
- statusaanduiding via LED
- wandmontage
- stroomvoorziening: 1 x LR06
- type batterij: AA-lithiumbatterij 2600 mAh
- levensduur van de accu: ca. 10 jaar
- bereik: 180 m vrij veld, 30 m in gebouwen
- beveiliging: IP45

Kleur:
wit

Leveringswijze:
kartonnen verpakking

mat.nr	omschrijving	B*1	H*2	T*3	gewicht	VPE
		mm	mm	mm	g/st	st
13280341001	buitenvoeler	79,6	79,6	49	119	1

*1 breedte

*2 hoogte

*3 diepte

NEA SMART 2.0 antenne

Toepassing:

om de draadloze ontvangst van de NEA SMART 2.0 ruimtethermostaat/-sensor te verbeteren

Eigenschap:

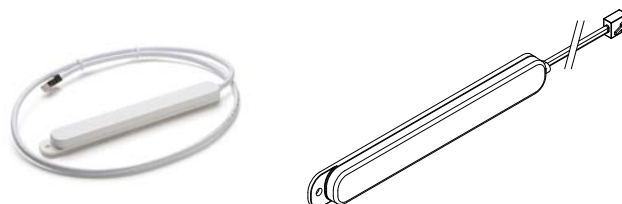
- frequentie: 869 MHz
- wandmontage of kleeftbaar
- kabellengte: 0,9 m (niet uitschuifbaar)
- bereik: 100 m vrij veld, 25 m in gebouwen
- beveiliging: IP30
- Beschermingsklasse: III

Kleur:

wit

Leveringswijze:

kartonnen verpakking



mat.nr	omschrijving	B* ¹	H* ²	T* ³	gewicht	VPE
		mm	mm	mm	g/st	st
13280351001	antenne	198	25	14	70	1

*¹ breedte

*² hoogte

*³ diepte

Thermische motor MINI

Toepassing:

voor het aansturen van de regelventielen van de RAUTHERM SPEED HKV-D P verdeler met aansluiting 16 en 17 evenals de REHAU verdeler

Eigenschap:

- spanningsloos gesloten
- slagweergave met aanpassingscontrole
- „First-Open“-functie voor de bediening van de vloerverwarming tijdens de bouwfase (voor de montage van de thermostaat)
- adapter voor verschillende ventielen
- Assemblage via ventieladapter
- lengte aansluitkabel: 1 m

Inhoud:

- thermische motor MINI
- ventieladapter VA 80 S



mat.nr	omschrijving	gewicht	VPE
		g/st	st
13203961001	24 V	100	1
13203951001	230 V	100	1

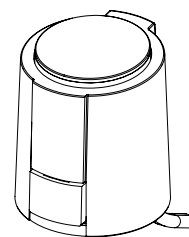
Thermische motor UNI

Toepassing:

voor het aansturen van de regelventielen van de REHAU verdeler en de thermostaatventielen van de REHAU industriële verdeler

Eigenschap:

- spanningsloos gesloten
- slagweergave met aanpassingscontrole
- „First-Open“-functie voor de bediening van de vloerverwarming tijdens de bouwfase (voor de montage van de thermostaat)
- adapter voor verschillende ventielen
- Assemblage via ventieladapter
- lengte aansluitkabel: 1 m
- ventieladapter VA 80 vervat bij de levering



mat.nr	omschrijving	gewicht VPE	
		g/st	st
13202761001	24 V	130	1
13202751001	230 V	125	1

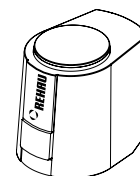
Thermische motor UNO GLT

Toepassing:

voor het aansturen van de regelventielen van de verdelers

Eigenschap:

- voor de directe verbinding op het gebouwmanagementsysteem (GLT)
- stuurspanning 0-10 V DC
- spanningsloos gesloten
- slagweergave met aanpassingscontrole
- „First-Open“-functie voor de bediening van de vloerverwarming tijdens de bouwfase (voor de montage van de thermostaat)
- lengte aansluitkabel: 1 m



mat.nr	omschrijving	gewicht VPE	
		g/st	st
13150931001	24 V	160	1

01.09 Toebehoren

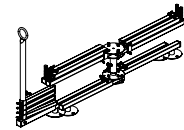
Haspel voor koudverlegging

Toepassing:
voor koudleggen van de REHAU-buizen op de bouwplaats

Eigenschap:

- voor haspellengetes tot 600 m - buisdiameter tot 20 mm
- voor haspellengetes tot 300 m - buisdiameter 25 mm
- met afrolremmen, in de hoogte verstelbare draagstangen, spiraalveren en kruisarmen voor het begeleiden van de buis
- draagkracht: 100 kg

Leveringswijze:
kartonnen verpakking



mat.nr	omschrijving	gewicht	VPE	VPE
		kg/st	st	st
12861511002	voor koudverlegging	14,5	1	15

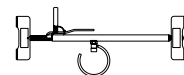
Deurspreider

Toepassing:
voor het begeleiden van verwarmingsbuizen bij de verlegging en voor het vastklemmen in deuropeningen

Eigenschap:

- traploze spreidwijdte instelbaar 570 - 960 mm
- open ringbegeleiding

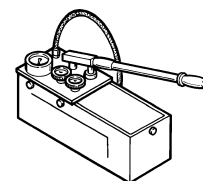
Leveringswijze:
kartonnen verpakking



mat.nr	omschrijving	gewicht	VPE	VPE
		kg/st	st	st
11040271001	met buisgeleider	1,1	1	25

Afperspomp

Toepassing:
voor druk- en dichtheidstest



mat.nr	omschrijving	gewicht	VPE
		kg/st	st
12573141003		7,2	1



02 register van artikelen

Alle producten in een oogopslag

10401151120	RAUTHERM NEO-X5	10,1 x 1,1 rol 120 m	15
10401151240	RAUTHERM NEO-X5	10,1 x 1,1 rol 240 m	15
10401251120	RAUTHERM NEO-X5	14 x 1,5 rol 120 m	15
10401251240	RAUTHERM NEO-X5	14 x 1,5 rol 240 m	15
10401251600	RAUTHERM NEO-X5	14 x 1,5 rol 600 m	15
10401351120	RAUTHERM NEO-X5	16 x 1,5, rol 120 m	15
10401351240	RAUTHERM NEO-X5	16 x 1,5, rol 240 m	15
10401351500	RAUTHERM NEO-X5	16 x 1,5, rol 500 m	15
10401451120	RAUTHERM NEO-X5	17 x 2,0, rol 120 m	15
10401451240	RAUTHERM NEO-X5	17 x 2,0, rol 240 m	15
10401451500	RAUTHERM NEO-X5	17 x 2,0, rol 500 m	15
11040271001	RAUTHERM deurspreider	met buisgeleider	99
11040471001	RAUTHERM SPEED fixeerband	25 m / 250 strips	18
11040751001	REHAU beschermingshandschoenen	grootte 10	19
11316341001	REHAU open mantelbuis	DN 19, zwart, voor buis 16/17, rol 50 m	20
11316351001	REHAU open mantelbuis	DN 23, zwart, voor buis 20, rol 50 m	20
11361401005	RAUTHERM S	17 x 2,0, lengte 5 m	17
11361401120	RAUTHERM S	17 x 2,0, rol 120m	17
11361401240	RAUTHERM S	17 x 2,0, rol 240 m	17
11361401500	RAUTHERM S	17 x 2,0, rol 500 m	17
11361601005	RAUTHERM S	20 x 2,0, lengte 5 m	17
11361601120	RAUTHERM S	20 x 2,0, rol 120 m	17
11361601240	RAUTHERM S	20 x 2,0, rol 240 m	17
11361601500	RAUTHERM S	20 x 2,0, rol 500 m	17
11367701005	RAUTHERM S	25 x 2,3, lengte 5 m	17
11367701120	RAUTHERM S	25 x 2,3, rol 120 m	17
11367701300	RAUTHERM S	25 x 2,3, rol 300 m	17
11369001005	RAUTHERM S	32 x 2,9, lengte 5 m	17
11369001050	RAUTHERM S	32 x 2,9, rol 50 m	17
11369001100	RAUTHERM S	32 x 2,9, rol 100 m	17
11371601025	REHAU mantelbuis	DN 29, zwart, voor buis 25, rol 25 m	19
11371701025	REHAU mantelbuis	DN 36, zwart, voor buis 32, rol 25 m	19
11371961050	REHAU mantelbuis	DN 16, zwart, voor buis 10/14, rol 50 m	19
11374271050	REHAU mantelbuis	DN 19, zwart, voor buis 16/17, rol 50 m	19
11374281050	REHAU mantelbuis	DN 23, zwart, voor buis 20, rol 50 m	19
11380331001	REHAU cliphalfschaal	voor RAU-PE-X buis 16/17	20
11380431001	REHAU cliphalfschaal	voor RAU-PE-X buis 20	20
11380531001	REHAU cliphalfschaal	voor RAU-PE-X buis 25	20
11380631001	REHAU cliphalfschaal	voor RAU-PE-X buis 32	20
11395821001	REHAU schuifhuls	32 x 2,9	21
11601701120	RAUTHERM SPEED K	10,1 x 1,1 rol 120 m	18
11601701240	RAUTHERM SPEED K	10,1 x 1,1 rol 240 m	18
11602001120	RAUTHERM SPEED	14 x 1,5 rol 120 m	16
11602001240	RAUTHERM SPEED	14 x 1,5 rol 240 m	16
11602001600	RAUTHERM SPEED	14 x 1,5 rol 600 m	16
11603001120	RAUTHERM SPEED	16 X 1,5 rol 120 m	16
11603001240	RAUTHERM SPEED	16 X 1,5 rol 240 m	16
11603001500	RAUTHERM SPEED	16 X 1,5 rol 500 m	16
11607001120	RAUTHERM SPEED	10,1 x 1,1 rol 120 m	16
11607001240	RAUTHERM SPEED	10,1 x 1,1 rol 240 m	16
12002991001	REHAU basisplaat TS-14	EPS 035 DEO dh	44
12003031001	REHAU warmtegeleidingslamel TS-14	998 x 123 mm	44
12003041001	REHAU bochtlamel TS-14	245 x 110 mm	45
12003061001	REHAU uitvulplaat TS-14	EPS 035 DEO dh	46
12005261001	REHAU koppeling	10,1 x 1,1 - 10,1 x 1,1	22
12005331001	REHAU koppeling	17 x 2,0 / 16 x 1,5 - 10,1 x 1,1	22
12005341001	REHAU koppeling	20 x 2,0 - 10,1 x 1,1	22
12005361001	REHAU schuifhuls	10,1 x 1,1	21
12005431001	REHAU T-stuk	17x2,0/16x1,5 - 10,1x1,1 - 17x2,0/16x1,5	25
12005441001	REHAU T-stuk	20 x 2,0 - 10,1 x 1,1 - 20 x 2,0	25
12005461001	REHAU knelkoppeling	10,1 x 1,1	66
12005541001	REHAU koppeling	25 x 2,3 - 10,1 x 1,1	22
12005631001	REHAU T-stuk	25 x 2,3 - 10,1 x 1,1 - 25 x 2,3	25
12005661001	REHAU overgang	10,1 x 1,1 - R 1/2	23
12028701001	REHAU Wandelement	2000 x 600 mm	53
12028801001	REHAU Wandelement	1000 x 600 mm	53
12051341001	REHAU meetpunt	voor restvocht II	51
12051591001	REHAU noppenplaat Varionova	11 mm	27

12053131002	REHAU tackerplaat	30-2 mm, EPS 040 DES sg, 5,0 kN/m ² , R	30
12080211003	REHAU vloerverwarmingsverdeler RVS	HKV-D 02 zonder kogelkranen	61
12080311003	REHAU vloerverwarmingsverdeler RVS	HKV-D 03 zonder kogelkranen	61
12080411003	REHAU vloerverwarmingsverdeler RVS	HKV-D 04 zonder kogelkranen	61
12080511003	REHAU vloerverwarmingsverdeler RVS	HKV-D 05 zonder kogelkranen	61
12080611003	REHAU vloerverwarmingsverdeler RVS	HKV-D 06 zonder kogelkranen	61
12080711003	REHAU vloerverwarmingsverdeler RVS	HKV-D 07 zonder kogelkranen	61
12080811003	REHAU vloerverwarmingsverdeler RVS	HKV-D 08 zonder kogelkranen	61
12080911003	REHAU vloerverwarmingsverdeler RVS	HKV-D 09 zonder kogelkranen	61
12081011003	REHAU vloerverwarmingsverdeler RVS	HKV-D 10 zonder kogelkranen	61
12081111003	REHAU vloerverwarmingsverdeler RVS	HKV-D 11 zonder kogelkranen	61
12081211003	REHAU vloerverwarmingsverdeler RVS	HKV-D 12 zonder kogelkranen	61
12081221001	REHAU kogelkraanset G1	voor HKV / HKV-D RVS	62
12097961001	REHAU uitbreidingsset	voor RVS HKV-D	62
12125511001	REHAU draaiclip quattro	voor REHAU buisdraagmat	36
12125521001	REHAU montagegereedschap	voor draaiclip quattro	37
12144811001	REHAU schakelklok Nea	voor Nea flex, Nea H en Nea HC	82
12165911001	REHAU thermostatische afsluiter	voor REHAU vloerverwarmingsverdeler	63
12165921001	REHAU strang inregelafsluiter	voor vloerverwarmingsverdeler	64
12165931001	REHAU kogelkraanset G1	met sensoraansluiting M10x1	63
12177561001	REHAU tackernagel	RAUTAC 10	33
12177571001	REHAU tackernagel	RAUTAC 14-17	34
12177581001	REHAU gereedschap	voor REHAU tackernagels	34
12177591001	REHAU tackerplaat	RAUTAC 10 zonder plakstrook	32
12177591002	REHAU tackerplaat	RAUTAC 10 met plakstrook	33
12179041001	REHAU randisolatie	geprofileerd 8/150	47
12179051001	REHAU afstandssensor NEA		82
12278291001	REHAU noppenplaat Varionova	30-2 EPS 040 DES	27
12278331001	REHAU buisgeleidebocht 90 graden	voor 14 mm	49
12278351001	REHAU tackerapparaat multi	voor RAUTAC- en REHAU tackernagels	30
12278391001	REHAU noppenplaat Varionova	zonder isolatie	28
12278491001	REHAU verbindingsstrook	voor REHAU noppenplaat Varionova	28
12278591001	REHAU aansluitstrook	voor REHAU noppenplaat Varionova	29
12278691001	REHAU fixeerschroef	voor REHAU noppenplaat Varionova	29
12288801001	REHAU klemrail	10,1 x 1,1	52
12288901001	REHAU dubbele klem	10,1 x 1,1 mm	52
12289501002	REHAU buisgeleidebocht 90 graden	voor 10,1 x 1,1 mm	49, 53
12350801001	REHAU overgang	14 x 1,5 - R 1/2	23
12350901001	REHAU knie	14 x 1,5 - 14 x 1,5, 90 grd	24
12351501001	REHAU warmtegeleidingsplaat TS-14	490 x 490 mm	45
12391931001	REHAU buisgeleidebocht 90 graden	voor 25 mm	49
12392031001	REHAU noppenbrug	voor REHAU noppenplaat Varionova	29
12392431001	REHAU bewegingsvoegenprofiel	PE-LD schuim	49
12393331001	REHAU buisgeleidebocht 90 graden	voor 16/17 mm	49
12393431001	REHAU buisgeleidebocht 90 graden	voor 20 mm	49
12400011001	REHAU retourthermometer	voor montage op verdeler	67
12402211002	RAUTAC tackernagel 14/16/17	voor tackerapparaat multi	31
12402411001	RAUFIX-rail	16/17/20 mm, zonder weerhaken	35
12404911002	REHAU tackerplaat	20-2 mm, EPS 040 DES sg, 5,0 kN/m ² , R	30
12407711001	REHAU Overgangskoppeling	20 x 2,0 - 20 x 2,8	23
12407811002	REHAU Overgangskoppeling	17x2,0/16x1,5 - 16x2,2/16,2x2,6	23
12439841001	RAUFIX-rail	14 mm, met weerhaken	35
12439941001	REHAU verlegplaat	VA 12,5 cm, EPS 035 DEO dh	40
12442481002	RAUFIX-rail	16/17/20 mm, met weerhaken	35
12460041001	REHAU verlegplaat	VA 25 cm, EPS 035 DEO dh	40
12460141001	RAUFIX-rail	14 mm, zonder weerhaken	35
12460241001	REHAU koppeling	14 x 1,5 - 14 x 1,5	22
12460341001	REHAU schuifhuls	14 x 1,5	21
12460441001	REHAU knelkoppeling	14 x 1,5	66
12468991001	REHAU BKT mattenbinder	lengte 140 mm	37
12490971001	REHAU koppeling	17 x 2,0 / 16 x 1,5 - 14 x 1,5	22
12491071001	REHAU T-stuk	17x2,0/16x1,5 - 14x1,5 - 17x2,0/16x1,5	25
12496421001	REHAU uitvulplaat	EPS 035 DEO dh	43
12496821002	REHAU buisprofielsnijder	230 V	43, 46
12502871002	REHAU T-stuk	17/16 - 17/16 - 17/16	25
12502971002	REHAU schuifhuls	17 x 2,0	21
12503071002	REHAU schuifhuls	20 x 2,0	21
12503171002	REHAU koppeling	20 x 2,0 - 20 x 2,0	22

12506071002	REHAU knelkoppeling	17 x 2,0	66
12506171002	REHAU knelkoppeling	20 x 2,0	66
12507471002	REHAU aanlegthermometer	met klemveer	67
12534391002	REHAU overgang	25 x 2,3 - R 1	23
12535291002	REHAU T-stuk	25 x 2,3 - 25 x 2,3 - 25 x 2,3	25
12535391002	REHAU T-stuk	25 x 2,3 - 20 x 2,0 - 25 x 2,3	25
12535591002	REHAU T-stuk	25 x 2,3 - 20 x 2,0 - 20 x 2,0	25
12535691002	REHAU T-stuk	25x2,3 - 17x2,0/16x1,5 - 25x2,3	25
12560541003	REHAU afdekfolie PE	1200 mm (breedte) x 100 m (lengte)	36, 38, 44, 47
12562441002	REHAU randisolatie	met PE-folie	48
12563241010	REHAU buisdraagmat	RM 100, raster 100 mm x 100 mm	36
12563341010	REHAU buisdraagmat	RM 150, raster 150 mm x 150 mm	36
12563441007	REHAU mattenbinder	lengte 100 mm	37
12563741003	REHAU cement plastificeerder	P	50
12573041003	REHAU draadtwister	voor mattenbinder	37
12573141003	REHAU afperspomp		99
12588271002	REHAU overgang	20 x 2,0 - R 3/4	23
12588571002	REHAU T-stuk	20x2,0-17x2,0/16x1,5-17x2,0/16x1,5	25
12588671002	REHAU T-stuk	20x2,0 - 17x2,0/16x1,5 - 20x2,0	25
12588771002	REHAU T-stuk	20 x 2,0 - 20 x 2,0 - 20 x 2,0	25
12588971002	REHAU knie	17x2,0/16x1,5 - 17x2,0/16x1,5, 90 grd	24
12589071002	REHAU knie	20 x 2,0 - 20 x 2,0, 90 grd	24
12591871002	REHAU koppeling	25 x 2,3 - 25 x 2,3	22
12591971002	REHAU schuifhuls	25 x 2,3	21
12592681001	REHAU fixeerkram	ter bevestiging van RAUFIX-rails	35
12594491002	REHAU knie	25 x 2,3 - 25 x 2,3, 90 grd	24
12594591002	REHAU koppeling	25 x 2,3 - 20 x 2,0	22
12594691002	REHAU koppeling	20 x 2,0 - 17 x 2,0 / 16 x 1,5	22
12607001002	REHAU L-aansluitgarnituur	17 x 2,0 / 16 x 1,5 / ML 16 / 250 mm	26
12610531001	REHAU T-stuk	32 x 2,9 - 32 x 2,9 - 32 x 2,9	25
12611031001	REHAU knie	32 x 2,9 - 32 x 2,9, 90 grd	24
12611131001	REHAU koppeling	32 x 2,9 - 25 x 2,3	22
12611231001	REHAU koppeling	32 x 2,9 - 32 x 2,9	22
12611431001	REHAU overgang	32 x 2,9 - R 1	23
12611631001	REHAU T-stuk	32 x 2,9 - 20 x 2,0 - 32 x 2,9	25
12616651001	REHAU cement plastificeerder	„Mini“	50
12619491001	REHAU plakband	50 mm x 66 m	51
12619591001	REHAU plakbandroller		52
12623731002	REHAU tackernagel	voor REHAU tackerapparaat multi	31
12654711001	REHAU kunststof vezels	PP	51
12685201001	REHAU T-stuk	20 x 2,0 - 25 x 2,3 - 20 x 2,0	25
12685501001	REHAU T-stuk	25 x 2,3 - 25 x 2,3 - 20 x 2,0	25
12685701001	REHAU overgang	20 x 2,0 - R 1/2	23
12685801001	REHAU overgang	25 x 2,3 - R 3/4	23
12844871001	REHAU Overgangskoppeling	14 x 1,5 - 16 x 2,2	23
12861511002	REHAU haspel	voor koudverlegging	99
12888011001	REHAU randisolatie	80 mm	39
13150931001	REHAU GLT thermische motor UNI	24 V	84, 98
13152241001	REHAU haakse kogelkraanset G1	voor HKV/HKV-D/HLV RVS	62
13152601001	REHAU schuifhuls	16 x 1,5	21
13152981001	REHAU ringkern transformator	24 V	82
13153651001	REHAU warmtegeleidingsplaat	voor verloopplaat	42
13153661001	REHAU warmtegeleidingsplaat	voor bochtplaat	42
13168801001	REHAU strang inregelafsluiter	voor vloerverwarmingsverdeler	64
13168811001	REHAU thermostatische afsluiter	voor vloerverwarmingsverdeler	64
13168941001	REHAU regelbalk Nea HCK	24 V	81
13185101001	REHAU Regelset flex	met thermostaatkop	65
13185201001	REHAU Regelset flex	met thermische motor 0-10 V	65
13185301001	REHAU Regelset flex P	met thermostaatkop.	59
13185821001	REHAU adapterset P HKV-D	DN 25	68
13202751001	REHAU thermische motor UNI	230 V	83, 98
13202761001	REHAU thermische motor UNI	24 V	83, 98
13203951001	REHAU thermische motor MINI	230 V	83, 97
13203961001	REHAU thermische motor MINI	24 V	83, 97
13207521001	RAUTHERM SPEED plus renova	0,883 x 1,170 m	38
13208271001	REHAU bochtplaat	VA 12,5 cm, EPS 035 DEO dh	41
13208321001	REHAU bochtplaat	VA 25 cm, EPS 035 DEO dh	41
13208331001	REHAU verloopplaat	VA 12,5 - 25 cm, EPS 035 DEO dh	42

13208941001	RAUTHERM SPEED randisolatie	met kleefstrook	48
13208951001	REHAU knelkoppeling	16 x 1,5	66
13215751002	REHAU vloerverwarmingsverdeler	polymeer HKV-D 2 groeps	68
13215761002	REHAU vloerverwarmingsverdeler	polymeer HKV-D 3 groeps	68
13215791002	REHAU vloerverwarmingsverdeler	polymeer HKV-D 4 groeps	68
13215811002	REHAU vloerverwarmingsverdeler	polymeer HKV-D 5 groeps	68
13215821002	REHAU vloerverwarmingsverdeler	polymeer HKV-D 6 groeps	68
13215831002	REHAU vloerverwarmingsverdeler	polymeer HKV-D 7 groeps	68
13215841002	REHAU vloerverwarmingsverdeler	polymeer HKV-D 8 groeps	68
13215851002	REHAU vloerverwarmingsverdeler	polymeer HKV-D 9 groeps	68
13215861002	REHAU vloerverwarmingsverdeler	polymeer HKV-D 10 groeps	68
13215871002	REHAU vloerverwarmingsverdeler	polymeer HKV-D 11 groeps	68
13215881002	REHAU vloerverwarmingsverdeler	polymeer HKV-D 12 groeps	68
13251031001	REHAU Y-stuk groepuitbreiding	voor vloerverwarmingsverdeler	67
13251621001	REHAU kogelkraanset G1	met filter	63
13280001003	NEA SMART 2.0 thermostaat BUS	met temperatuursensor, wit (TBW)	85
13280041003	NEA SMART 2.0 thermostaat BUS	met temp/vochtsensor, wit (HBW)	87
13280051003	NEA SMART 2.0 thermostaat BUS	met temp/vochtsensor, zwart (HBB)	87
13280061001	NEA SMART 2.0 Ruimtesensor BUS	met temperatuursensor, wit(TBW).	86
13280081001	NEA SMART 2.0 Ruimtesensor BUS	met temp/vochtsensor, wit(HBW).	88
13280101003	NEA SMART 2.0 thermostaat Funk	met temperatuursensor, wit (TRW)	89
13280121003	NEA SMART 2.0 Thermostaat Funk	met temp/vochtsensor, wit (HRW)	91
13280131003	NEA SMART 2.0 Thermostaat Funk	met temp/vochtsensor, zwart (HRB)	91
13280141001	REHAU NEA SMART 2.0 ruimtesensor Funk	met temperatuursensor, wit(TRW)	90
13280161001	NEA SMART 2.0 Ruimtesensor Funk	met temp/vochtsensor, wit(HRW).	92
13280191001	REHAU NEA SMART 2.0	transformator 24 V	94
13280201001	REHAU NEA SMART 2.0 module R	24 V	94
13280211001	REHAU NEA SMART 2.0 R-module	230 V	94
13280221001	REHAU NEA SMART 2.0	U-module 24 V	95
13280241001	REHAU NEA SMART 2.0	regelbalk 24 V, BUS/draadloos	93
13280331001	REHAU NEA SMART 2.0	afstandsensor	95
13280341001	REHAU NEA SMART 2.0	buitenvoeler	96
13280351001	REHAU NEA SMART 2.0	antenne	97
13280391001	REHAU NEA SMART 2.0	aanvoer/retoursensor	96
13282301001	REHAU NEA SMART 2.0 Basis	230 V, Bus/radiogestuurd, hybride opl.	93
13334061001	REHAU Verdelerkast compact	wandinbouw UP 75/550, wit	72
13334071001	REHAU Verdelerkast compact	wandinbouw UP 75/750, wit	72
13334081001	REHAU Verdelerkast compact	wandinbouw UP 75/950, wit	72
13334111001	REHAU Verdelerkast compact	wandinbouw UP 75/1150, wit	72
13360241001	REHAU ruimtethermostaat Nea H	24 V.	75
13360241002	REHAU Ruimtethermostaat Nea H	24 V	78
13362301001	REHAU ruimtethermostaat Nea H	230 V.	75
13362301002	REHAU Ruimtethermostaat Nea H	230 V	78
13370241001	REHAU ruimtethermostaat Nea HT	24 V.	76
13370241002	REHAU Ruimtethermostaat Nea HT	24 V	79
13372301001	REHAU ruimtethermostaat Nea HT	230 V.	76
13372301002	REHAU Ruimtethermostaat Nea HT	230 V	79
13380241001	REHAU ruimtethermostaat Nea HCT	24 V.	77
13380241002	REHAU Ruimtethermostaat NEA HCT	24 V	80
13382301001	REHAU Ruimtethermostaat Nea HCT	230 V.	77
13422301001	REHAU regelbalk Nea HC	230 V, 6-kanaals	80
13454101001	REHAU verdelerkast	inbouw 110/550, wit	73
13454201001	REHAU verdelerkast	inbouw 110/750, wit	73
13454301001	REHAU verdelerkast	inbouw 110/950, wit	73
13454401001	REHAU verdelerkast	inbouw 110/1150, wit	73
13454501001	REHAU verdelerkast	inbouw 110/1300, wit	73
13474101001	REHAU verdelerkast	opbouw 130/605, wit	74
13474201001	REHAU verdelerkast	opbouw 130/805, wit	74
13474301001	REHAU verdelerkast	opbouw 130/1005, wit	74
13474401001	REHAU verdelerkast	opbouw 130/1205, wit	74
13474501001	REHAU verdelerkast	opbouw 130/1353, wit	74
13490241001	REHAU regelbalk Nea H	24 V, 6-kanaals	81
13490241002	REHAU regelbalk Nea H	24 V, 10-kanaals	81
13492301001	REHAU regelbalk Nea H	230 V, 6-kanaals	81
13492301002	REHAU regelbalk NEA H	230 V, 10-kanaals	81
13756111001	REHAU vloerverwarmingverdeler	3001 ESP 1 groeps	69
13756211001	REHAU vloerverwarmingverdeler	3001 ESP 2 groeps	69
13756311001	REHAU vloerverwarmingverdeler	3001 ESP 3 groeps	69

13756411001	REHAU vloerverwarmingverdeler	3001 ESP 4 groeps	69
13756511001	REHAU vloerverwarmingverdeler	3001 ESP 5 groeps	69
13756611001	REHAU vloerverwarmingverdeler	3001 ESP 6 groeps	69
13756711001	REHAU vloerverwarmingverdeler	3001 ESP 7 groeps	69
13756811001	REHAU vloerverwarmingverdeler	3001 ESP 8 groeps	69
13756911001	REHAU vloerverwarmingverdeler	3001 ESP 9 groeps	69
13757011001	REHAU vloerverwarmingverdeler	3001 ESP 10 groeps	69
13757111001	REHAU vloerverwarmingverdeler	3001 ESP 11 groeps	69
13757211001	REHAU vloerverwarmingverdeler	3001 ESP 12 groeps	69
13757311001	REHAU vloerverwarmingverdeler	3001 ESP 13 groeps	69
13757411001	REHAU vloerverwarmingverdeler	3001 ESP 14 groeps	69
13757511001	REHAU vloerverwarmingverdeler	3001 ESP 15 groeps	69
13757611001	REHAU vloerverwarmingverdeler	3001 ESP 16 groeps	69
13758111001	REHAU stadsverwarmingverdeler	4001 Vattenfall/Eneco ESP 1 groeps	70
13758211001	REHAU stadsverwarmingverdeler	4001 Vattenfall/Eneco ESP 2 groeps	70
13758311001	REHAU stadsverwarmingverdeler	4001 Vattenfall/Eneco ESP 3 groeps	70
13758411001	REHAU stadsverwarmingverdeler	4001 Vattenfall/Eneco ESP 4 groeps	70
13758511001	REHAU stadsverwarmingverdeler	4001 Vattenfall/Eneco ESP 5 groeps	70
13758611001	REHAU stadsverwarmingverdeler	4001 Vattenfall/Eneco ESP 6 groeps	70
13758711001	REHAU stadsverwarmingverdeler	4001 Vattenfall/Eneco ESP 7 groeps	70
13758811001	REHAU stadsverwarmingverdeler	4001 Vattenfall/Eneco ESP 8 groeps	70
13758911001	REHAU stadsverwarmingverdeler	4001 Vattenfall/Eneco ESP 9 groeps	70
13759011001	REHAU stadsverwarmingverdeler	4001 Vattenfall/Eneco ESP 10 groeps	70
13759111001	REHAU stadsverwarmingverdeler	4001 Vattenfall/Eneco ESP 11 groeps	70
13759211001	REHAU stadsverwarmingverdeler	4001 Vattenfall/Eneco ESP 12 groeps	70
13759311001	REHAU stadsverwarmingverdeler	4001 Vattenfall/Eneco ESP 13 groeps	70
13759411001	REHAU stadsverwarmingverdeler	4001 Vattenfall/Eneco ESP 14 groeps	70
13759511001	REHAU stadsverwarmingverdeler	4001 Vattenfall/Eneco ESP 15 groeps	70
13759611001	REHAU stadsverwarmingverdeler	4001 Vattenfall/Eneco ESP 16 groeps	70
13760111001	REHAU stadsverwarmingverdeler	4001 Essent ESP 1 grps	71
13760211001	REHAU stadsverwarmingverdeler	4001 Essent ESP 2 grps	71
13760311001	REHAU stadsverwarmingverdeler	4001 Essent ESP 3 grps	71
13760411001	REHAU stadsverwarmingverdeler	4001 Essent ESP 4 grps	71
13760511001	REHAU stadsverwarmingverdeler	4001 Essent ESP 5 grps	71
13760611001	REHAU stadsverwarmingverdeler	4001 Essent ESP 6 grps	71
13760711001	REHAU stadsverwarmingverdeler	4001 Essent ESP 7 grps	71
13760811001	REHAU stadsverwarmingverdeler	4001 Essent ESP 8 grps	71
13760911001	REHAU stadsverwarmingverdeler	4001 Essent ESP 9 grps	71
13761011001	REHAU stadsverwarmingverdeler	4001 Essent ESP 10 grps	71
13761111001	REHAU stadsverwarmingverdeler	4001 Essent ESP 11 grps	71
13761211001	REHAU stadsverwarmingverdeler	4001 Essent ESP 12 grps	71
13761311001	REHAU stadsverwarmingverdeler	4001 Essent ESP 13 grps	71
13761411001	REHAU stadsverwarmingverdeler	4001 Essent ESP 14 grps	71
13761511001	REHAU stadsverwarmingverdeler	4001 Essent ESP 15 grps	71
13761611001	REHAU stadsverwarmingverdeler	4001 Essent ESP 16 grps	71
13920201001	REHAU Verdeler HKV-D Easyflow RVS	2 groeps, met flowindicator	60
13920301001	REHAU Verdeler HKV-D Easyflow RVS	3 groeps, met flowindicator	60
13920401001	REHAU Verdeler HKV-D Easyflow RVS	4 groeps, met flowindicator	60
13920501001	REHAU Verdeler HKV-D Easyflow RVS	5 groeps, met flowindicator	60
13920601001	REHAU Verdeler HKV-D Easyflow RVS	6 groeps, met flowindicator	60
13920701001	REHAU Verdeler HKV-D Easyflow RVS	7 groeps, met flowindicator	60
13920801001	REHAU Verdeler HKV-D Easyflow RVS	8 groeps, met flowindicator	60
13920901001	REHAU Verdeler HKV-D Easyflow RVS	9 groeps, met flowindicator	60
13921001001	REHAU Verdeler HKV-D Easyflow RVS	10 groeps, met flowindicator	60
13921101001	REHAU Verdeler HKV-D Easyflow RVS	11 groeps, met flowindicator	60
13921201001	REHAU Verdeler HKV-D Easyflow RVS	12 groeps, met flowindicator	60
13921301001	REHAU Verdeler HKV-D Easyflow RVS	13 groeps, met flowindicator	60
13921401001	REHAU Verdeler HKV-D Easyflow RVS	14 groeps, met flowindicator	60
13921501001	REHAU Verdeler HKV-D Easyflow RVS	15 groeps, met flowindicator	60
14705021001	RAUTHERM SPEED HKV-D P	uitbreidingsset, G 3/4 euroconus	58
14707001001	RAUTHERM SPEED Verdeler HKV-D P	2 groeps, connector 16	54
14707021001	RAUTHERM SPEED HKV-D P	uitbreidingsset, connector 16	55
14707101001	RAUTHERM SPEED Verdeler HKV-D P	3 groeps, connector 16	54
14707201001	RAUTHERM SPEED Verdeler HKV-D P	4 groeps, connector 16	54
14707301001	RAUTHERM SPEED Verdeler HKV-D P	5 groeps, connector 16	54
14707401001	RAUTHERM SPEED Verdeler HKV-D P	6 groeps, connector 16	54
14707501001	RAUTHERM SPEED Verdeler HKV-D P	7 groeps, connector 16	54
14707601001	RAUTHERM SPEED Verdeler HKV-D P	8 groeps, connector 16	54

14707701001	RAUTHERM SPEED Verdeler HKV-D P	9 groeps, connector 16	54
14707801001	RAUTHERM SPEED Verdeler HKV-D P	10 groeps, connector 16	54
14707901001	RAUTHERM SPEED Verdeler HKV-D P	11 groeps, connector 16	54
14708001001	RAUTHERM SPEED Verdeler HKV-D P	12 groeps, connector 16	55
14708101001	RAUTHERM SPEED Verdeler HKV-D P	13 groeps, connector 16	55
14708201001	RAUTHERM SPEED Verdeler HKV-D P	14 groeps, connector 16	55
14708301001	RAUTHERM SPEED Verdeler HKV-D P	15 groeps, connector 16	55
14708401001	RAUTHERM SPEED Verdeler HKV-D P	16 groeps, connector 16	55
14709001001	RAUTHERM SPEED Verdeler HKV-D P	2 groeps, connector 17	56
14709021001	RAUTHERM SPEED HKV-D P	uitbreidingsset, connector 17	57
14709101001	RAUTHERM SPEED Verdeler HKV-D P	3 groeps, connector 17	56
14709201001	RAUTHERM SPEED Verdeler HKV-D P	4 groeps, connector 17	56
14709301001	RAUTHERM SPEED Verdeler HKV-D P	5 groeps, connector 17	56
14709401001	RAUTHERM SPEED Verdeler HKV-D P	6 groeps, connector 17	56
14709501001	RAUTHERM SPEED Verdeler HKV-D P	7 groeps, connector 17	56
14709601001	RAUTHERM SPEED Verdeler HKV-D P	8 groeps, connector 17	56
14709701001	RAUTHERM SPEED Verdeler HKV-D P	9 groeps, connector 17	56
14709801001	RAUTHERM SPEED Verdeler HKV-D P	10 groeps, connector 17	56
14709901001	RAUTHERM SPEED Verdeler HKV-D P	11 groeps, connector 17	56
14710001001	RAUTHERM SPEED Verdeler HKV-D P	12 groeps, connector 17	56
14710101001	RAUTHERM SPEED Verdeler HKV-D P	13 groeps, connector 17	57
14710201001	RAUTHERM SPEED Verdeler HKV-D P	14 groeps, connector 17	57
14710301001	RAUTHERM SPEED Verdeler HKV-D P	15 groeps, connector 17	57
14710401001	RAUTHERM SPEED Verdeler HKV-D P	16 groeps, connector 17	57
14710651001	RAUTHERM SPEED gereedschap	dopsleutel, SW 10	58
14710701001	RAUTHERM SPEED gereedschap	ringsleutel SW 27/30, open	59
17244481100	REHAU trekbandje	4,8 x 200 mm naturel	38

Alle prijzen zijn exclusief BTW en zijn niet bindend voor prijszetting. Bindende prijzen kan u vragen bij uw gespecialiseerde groothandel.

Het huidige document wordt beschermd door auteursrechten. Deze rechten, alsook deze van de vertaling, de herdruk, het hergebruik van afbeeldingen, de radio uitzendingen, de reproductie door fotomechanische middelen of soortgelijke, en van opslag in gegevensdatabanken zijn voorbehouden. Ons toepassings specifieke advies in woord en geschrift is gebaseerd op jarenlange ervaring en gestandaardiseerde aannames en wordt verstrekt naar eer en geweten. Het gebruiksdoel van de REHAU-producten is beschreven in de technische productinformatie. De op dit moment geldende versie kunt u online bekijken op www.rehau.com/TI. Toepassing, gebruik en verwerking van de producten vallen buiten onze controle mogelijkheden en zijn daarom uitsluitend de verantwoordelijkheid van de gebruiker/verwerker. Mocht toch een beroep op aansprakelijkheid worden gedaan, dan

zijn daarop, voor zover met REHAU niet schriftelijk anders overeengekomen, uitsluitend onze leverings- en betalingsvoorwaarden van toepassing; deze voorwaarden zijn te vinden op www.rehau.com/conditions en worden u op verzoek toegestuurd. Dat geldt ook voor garantie-aanspraken, waarbij de garantie betrekking heeft op de gelijkblijvende kwaliteit van onze producten overeenkomstig onze specificatie. Technische wijzigingen voorbehouden.

www.rehau.nl

REHAU N.V.
Databankweg 26A
3821 AL Amersfoort

Tel. +31(0)33-247 99 11
rehau.nederland@rehau.com

864053-4 NL 08.2023