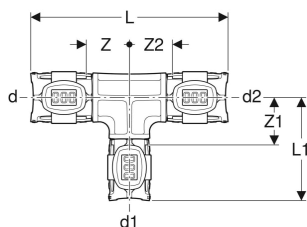


Geberit FlowFit verloop T-stuk



Voorbeeldafbeelding

TOEPASSINGSGBIED

- Voor drinkwater koud en warm
- Voor koel- en verwarmingswater zonder antivries
- Voor koel- en verwarmingswater met antivries
- Voor bedrijfs- en proceswater
- Voor gezuiverd water
- Voor regenwater met pH-waarde $\geq 5,5$
- Voor zeewater

- Voor chemicaliën en technische vloeistoffen
- Voor perslucht (zuiverheidsklasse olie 0-3)
- Voor onderdruk
- Voor inert gas (bijv. stikstof)
- Voor gebouwtechniek, industrie en scheepsbouw

- Niet verperst niet dicht
- O-ring van EPDM
- Persverbinding met transparante afdekkap

EIGENSCHAPPEN

- Persindicator

TECHNISCHE GEGEVENS

Materiaal

PPSU

Art. nr.	d, ø mm	d1, ø mm	d2, ø mm	arc °	L cm	L1 cm	Z cm	Z1 cm	Z2 cm
620.121.00.1	16	20	16	90	11.9	5.8	2.7	2.5	2.7
620.101.00.1	20	16	16	90	11.5	6	2.4	2.7	2.5
620.111.00.1	20	16	20	90	11.5	6	2.5	2.7	2.5
620.131.00.1	20	20	16	90	11.9	6	2.7	2.7	2.7

<i>Art. nr.</i>	<i>d, ø mm</i>	<i>d1, ø mm</i>	<i>d2, ø mm</i>	<i>arc °</i>	<i>L cm</i>	<i>L1 cm</i>	<i>Z cm</i>	<i>Z1 cm</i>	<i>Z2 cm</i>
620.132.00.1	20	25	20	90	12.4	6	2.9	2.7	2.9
620.100.00.1	25	16	16	90	11.5	6	2.4	2.7	2.5
620.108.00.1	25	16	20	90	11.9	6.2	2.7	2.9	2.7
620.112.00.1	25	16	25	90	11.5	6.2	2.5	2.9	2.5
620.102.00.1	25	20	20	90	11.9	6.2	2.7	2.9	2.7
620.122.00.1	25	20	25	90	11.9	6.2	2.7	2.9	2.7
620.142.00.1	25	25	20	90	12.4	6.2	2.9	2.9	2.9
620.113.00.1	32	16	32	90	12	6.7	2.4	3.4	2.4
620.123.00.1	32	20	25	90	12.2	6.7	2.7	3.4	2.7
620.133.00.1	32	20	32	90	12.5	6.7	2.7	3.4	2.7
620.103.00.1	32	25	25	90	12.7	6.7	2.9	3.4	2.9
620.143.00.1	32	25	32	90	13	6.7	2.9	3.4	2.9
620.104.00.1	40	20	40	90	12.7	7.2	2.8	3.9	2.8

<i>Art. nr.</i>	<i>d, ø mm</i>	<i>d1, ø mm</i>	<i>d2, ø mm</i>	<i>arc °</i>	<i>L cm</i>	<i>L1 cm</i>	<i>Z cm</i>	<i>Z1 cm</i>	<i>Z2 cm</i>
620.114.00.1	40	25	40	90	13.2	7.1	3	3.8	3
620.124.00.1	40	32	40	90	14.2	7.4	3.5	3.8	3.5
620.115.00.1	50	25	50	90	18.9	8.3	3.5	5	3.5
620.125.00.1	50	32	50	90	19.9	8.6	4	5	4
620.105.00.1	50	40	40	90	17.9	8.7	4	5	4.4
620.135.00.1	50	40	50	90	20.7	8.7	4.4	5	4.4
620.106.00.1	63	25	63	90	19.4	9	3.4	5.7	3.4
620.116.00.1	63	32	63	90	20.4	9.3	3.9	5.7	3.9
620.126.00.1	63	40	63	90	21.2	9.4	4.3	5.8	4.3
620.136.00.1	63	50	63	90	23.5	12.2	5.4	6.3	5.4
620.107.00.1	75	25	75	90	19.4	9.6	3.4	6.3	3.4
620.117.00.1	75	32	75	90	20.4	9.9	3.9	6.3	3.9
620.127.00.1	75	40	75	90	21.2	10	4.3	6.4	4.3

<i>Art.nr.</i>	<i>d_f ∅ mm</i>	<i>d₁ ∅ mm</i>	<i>d₂ ∅ mm</i>	<i>arc °</i>	<i>L cm</i>	<i>L1 cm</i>	<i>Z cm</i>	<i>Z1 cm</i>	<i>Z2 cm</i>
620.137.00.1	75	50	75	90	23.5	12.8	5.4	6.9	5.4
620.147.00.1	75	63	75	90	24.9	13	6.1	6.7	6.1